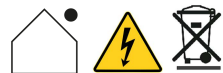


SERIES: STEP / STEP66

BRAND: i-LèD



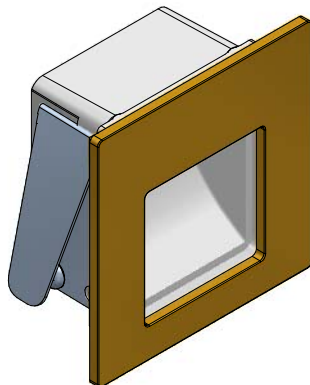
STEP66:



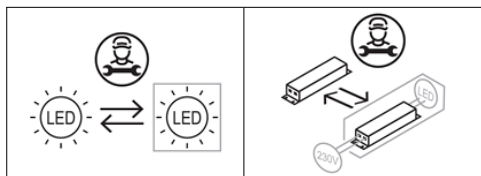
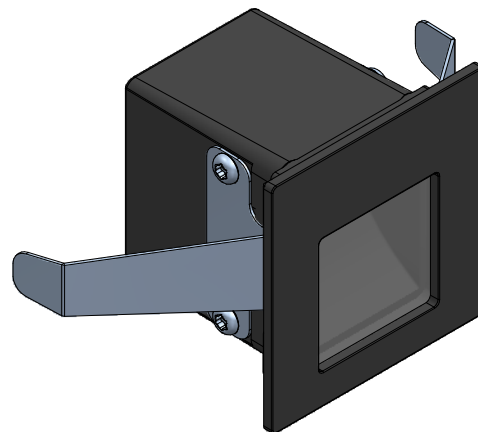
STEP:



STEP



STEP66



Installazione / Manutenzione

L'articolo dovrà essere installato da personale qualificato, **seguendo le normative d'installazione vigenti del paese di appartenenza**; In caso di malfunzionamento o necessità di manutenzione dell'articolo contattare il servizio clienti Linea Light tramite la seguente mail: support@linealight.com.

SONO SEVERAMENTE VIETATE LE OPERAZIONI DI INSTALLAZIONE E MANUTENZIONE DELL'ARTICOLO MENTRE QUEST ULTIMO È IN FUNZIONE: !!! ATTENZIONE !!! DUARANTE IL FUNZIONAMENTO ALCUNE PARTI DELL'APPARECCHIO POSSONO RAGGIUNGERE TEMPERATURE ELEVATE.

Installation / Maintenance

The article must be installed by qualified personnel, **following the installation regulations in force in your country**; In the event of malfunction or need for maintenance of the article, contact Linea Light customer service via the following e-mail: support@linealight.com.

IT IS STRICTLY FORBIDDEN TO INSTALL AND MAINTAIN THE ARTICLE WHILE IT IS IN OPERATION; !!! WARNING !!! DURING OPERATION, CERTAIN PARTS OF THE APPLIANCE MAY REACH HIGH TEMPERATURES.

LINEA LIGHT declines any kind of responsibility if the instructions provided in the following instruction manual and in the main manual present in the article's packaging are not followed.

UTILIZZO CONFORME:

L'apparecchio è garantito esclusivamente se l'articolo in questione sia stato installato seguendo le istruzioni riportate in questo manuale di istruzioni e da quello generale presenti all'interno dell'imballo e scaricabili dal sito: www.linealight.com; **In caso di mancata osservazione delle precedenti avvertenze, l'azienda LINEA LIGHT declinerà ogni tipologia di responsabilità.**

Un utilizzo scorretto dell'articolo può influire nella durata utile della lampada e/o potrebbe causarne un guasto precoce. Evitare la pulizia dell'apparecchio utilizzando agenti chimici aggressivi, è sufficiente passare l'articolo con uno straccio inumidito con acqua. Per ulteriori avvertenze e/o spiegazioni di eventuali simboli si prega di visionare il foglio istruzioni generale.

CONSERVARE LE PRESENTI ISTRUZIONI PER FUTURI LAVORI DI INSTALLAZIONE/MANUTENZIONE.

COMPLIANT USE:

The luminaire is only guaranteed if the article in question has been installed in accordance with the instructions given in this instruction manual and the general manual found inside the packaging and downloadable from: www.linealight.com; **In the event of failure to comply with the above warnings, LINEA LIGHT declines all liability.**

Incorrect use of the article may affect the service life of the lamp and/or cause it to fail prematurely. Avoid cleaning the fixture using harsh chemicals, simply wipe the item with a cloth dampened with water. For further warnings and/or explanations of possible symbols please refer to the general instruction sheet.

KEEP THESE INSTRUCTIONS FOR FUTURE INSTALLATION/MAINTENANCE WORK.

(ITA) - I prodotti devono essere installati tassativamente con alimentazioni, cablaggi e accessori originali del Gruppo Linea Light, o eventualmente approvati dall'azienda. L'utilizzo di accessori non originali, o non approvati, determina il decadimento di ogni garanzia sul prodotto. (ENG) - All power supply, wiring and accessories used for product installation shall be original Linea Light Group parts or approved by the company. The warranty will become void if non original or non approved parts are used. (FRA) - Les produits doivent impérativement être installés avec des alimentations, des câblages et des accessoires Linea Light Group, ou qui ont été approuvés par l'entreprise. L'utilisation d'accessoires non d'origine, ou non approuvés, entraîne la déchéance de toute garantie sur le produit. (ESP) - Los productos se han de instalar obligatoriamente con alimentaciones, cableados y accesorios originales de Linea Light Group o, de otra forma, deben ser aprobados por la empresa misma. El uso de accesorios no originales, o no aprobados, anula todas las garantías del producto. (GER) Die Produkte müssen obligatorisch mit Originalstromversorgung, Originalkabeln und Originalzubehör der Linea Light Group oder mit Teilen, die von der Linea Light Group ausdrücklich empfohlen sind, installiert werden. Die Verwendung von nicht originale oder nicht vom Hersteller empfohlenem Zubehör führt zu einem sofortigen Verfall vom Garantieanspruch für das Produkt.

SERIES: STEP / STEP66

BRAND: i-L^{ED}

MODELLI / MODELS

CODE	Dimensions (Q x H mm)	POWER (W)	CLASS II		WEIGHT (Kg)	CLASS	IP	CRI	Energy class light source				No. light source
			INPUT (V)	FREQUEN CY (Hz)					Temperature color LED (°K)				
									CLASS III		2200	2700	
			VOLTAGE (V)	CURRENT (mA)									
C00943	50x24,5	1	2,8	350	0,027	III	IP40	90*	F	F	F	E	1
82745	50x44	1,5	220-240	50/60	0,027	II	IP65	80	F	D	D	D	1
82746	50x44	1,5	220-240	50/60	0,027	II	IP65	80	F	D	D	D	1
82747	50x44	1,5	220-240	50/60	0,027	II	IP65	80	F	D	D	D	1
82748	50x44	1,5	220-240	50/60	0,027	II	IP65	80	F	D	D	D	1
77633	50x44	1,5	220-240	50/60	0,027	II	IP65	80	F	D	D	D	1
82741	50x44	1	2,8	350	0,027	III	IP65	80	F	D	D	D	1
82742	50x44	1	2,8	350	0,027	III	IP65	80	F	D	D	D	1
82743	50x44	1	2,8	350	0,027	III	IP65	80	F	D	D	D	1
82744	50x44	1	2,8	350	0,027	III	IP65	80	F	D	D	D	1
77634	50x44	1	2,8	350	0,027	III	IP65	80	F	D	D	D	1
76688	50x44	1,5	220-240	50/60	0,027	II	IP65	80	F	D	D	D	1
76683	50x44	1	2,8	350	0,027	III	IP65	80	F	D	D	D	1

* CRI 80 for 2200K

Ta -20°C ÷ +50°C

*NON FISSARE LA SORGENTE LUMINOSA.
*DO NOT STARE AT LIGHT SOURCE.

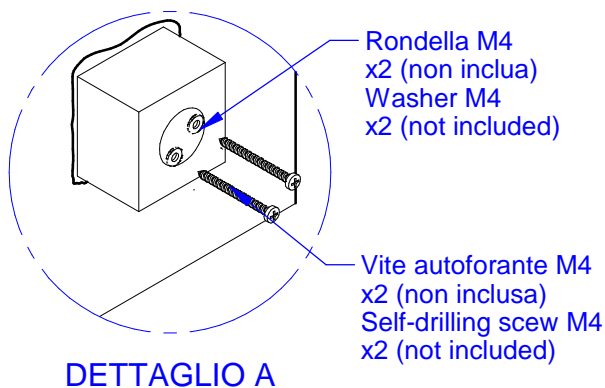
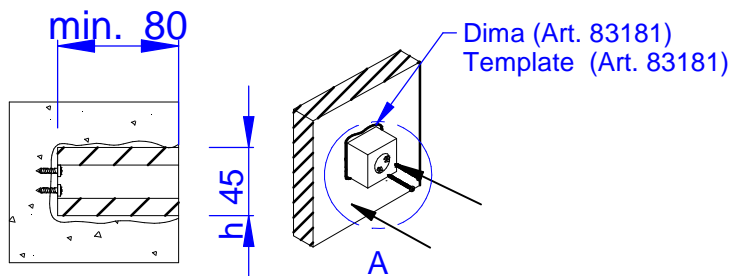


INSTALLAZIONE / INSTALLATION

1.A STEP66

INSTALLAZIONE SU CEMENTO
CONCRETE WALL INSTALLATION

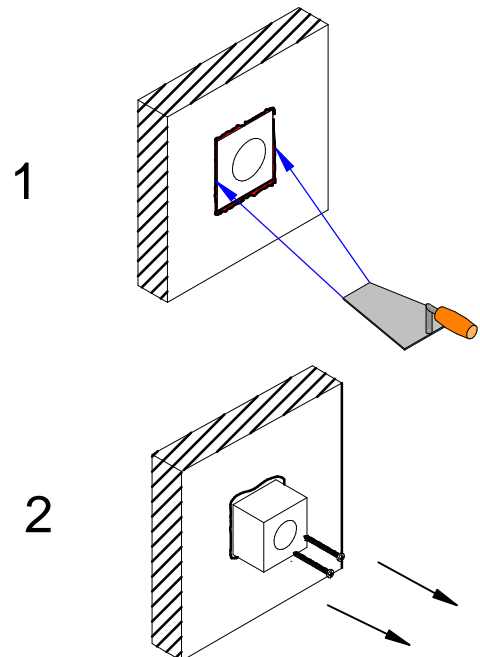
Forare il muro e fissare la dima all'interno del foro
Drill the wall and fix the template inside



2.A STEP66

INSTALLAZIONE SU CEMENTO
CONCRETE WALL INSTALLATION

- 1- Rasare il muro fino a raso della dima
2- Togliere la dima
- 1- Smooth the wall until the template level
2- Remove the template

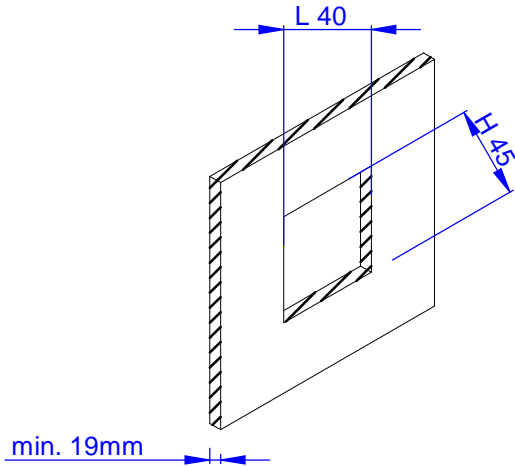


SERIES: STEP / STEP66

BRAND: i-LED

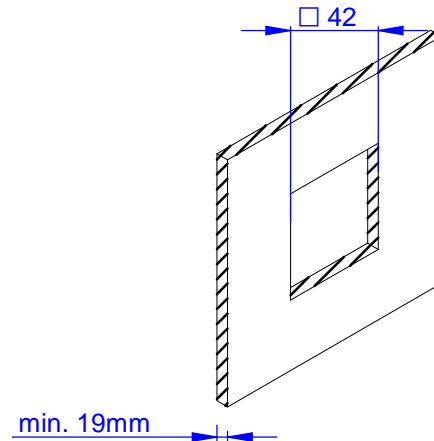
1.B STEP66

INSTALLAZIONE SU CARTONGESSO
DRYWALL INSTALLATION



1.C STEP

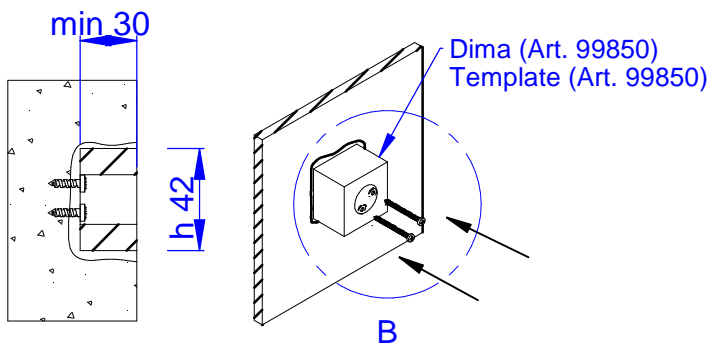
INSTALLAZIONE SU CARTONGESSO
DRYWALL INSTALLATION



1.D STEP

INSTALLAZIONE SU MURO
WALL INSTALLATION

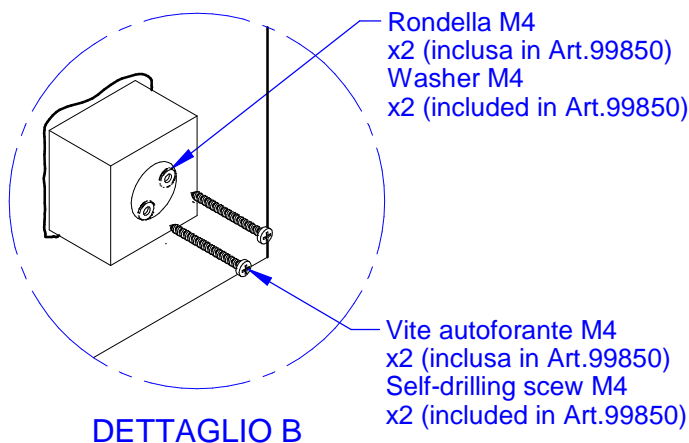
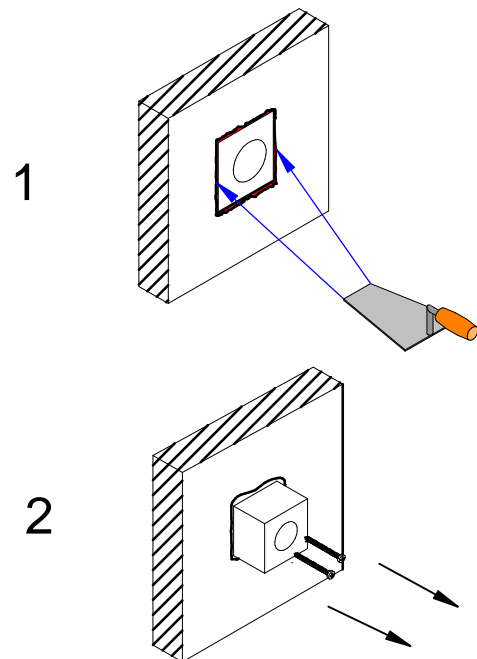
Forare il muro e fissare la dima all'interno del foro
Drill the wall and fix the template inside



2.D STEP

INSTALLAZIONE SU MURO
WALL INSTALLATION

- 1- Rasare il muro fino a raso della dima
- 2- Togliere la dima
- 1- Smooth the wall until the template level
- 2- Remove the template



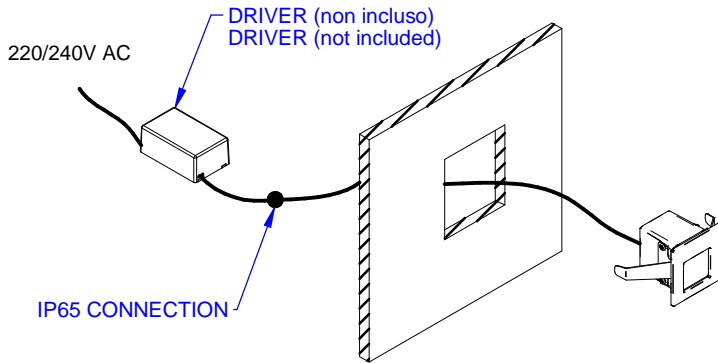
SERIES: STEP / STEP66

BRAND: i-LèD

3.1

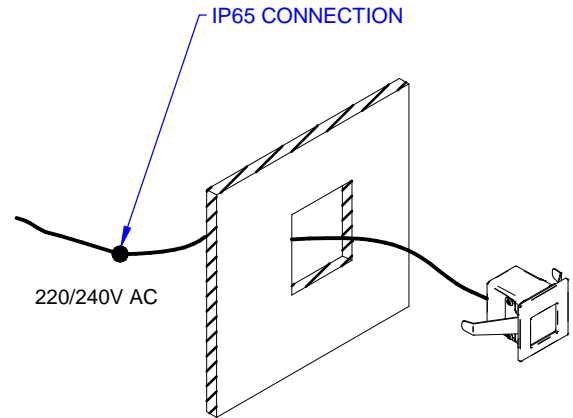
VERSIONE CC
CC VERSION

ATTENZIONE!!
DRIVER E CABLAGGI IN IP65
ATTENTION!!
IP65 POWER SUPPLY AND WIRING



3.2

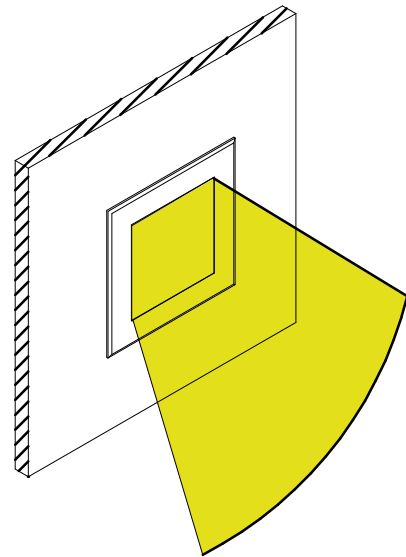
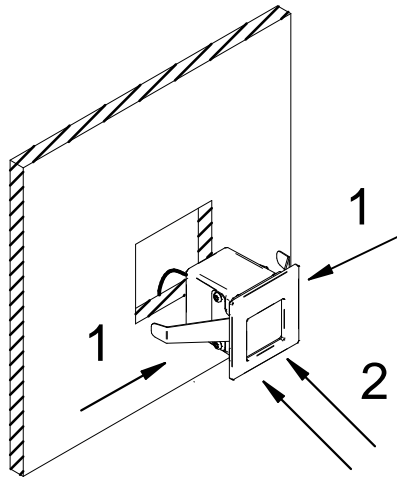
VERSIONE AC
AC VERSION



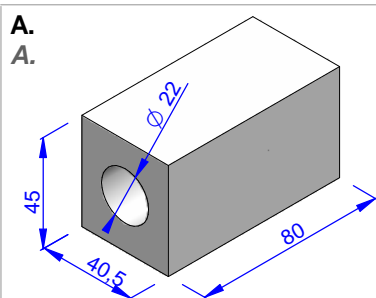
4

INSERIRE IL FARETTO NELLA PARETE
INSERT INTO WALL

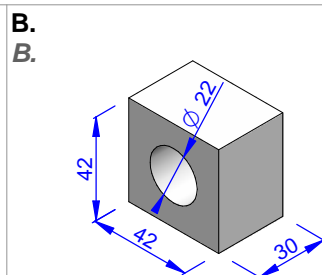
- 1- Stringere le molle
- 2- Inserire l'articolo nel foro
- 1- Tighten springs
- 2- Insert the article in the hole



CONTROCASSE
RECESSED CASINGS



suitable for: Step66



suitable for: Step

SERIES: STEP / STEP66

BRAND: i-LèD

I	GB	F	D	E
Procedura di cablaggio 1 Chiudere l' interruttore generale OFF 2 Collegare i faretti all' alimentatore 3 Collegare l' alimentatore alla rete 4 Aprire l' interruttore generale ON N.B. Tutte le operazioni di manutenzione ed installazione vanno eseguite con l' interruttore generale in posizione OFF Non collegare più faretti in parallelo all' uscita dello stesso alimentatore I faretti necessitano di corrente costante stabilizzata Per il N° di led collegabili all' alimentatore seguire le indicazioni sull'etichetta dello stesso IL FARETTO RISULTA GARANTITO SOLO CON ALIMENTATORI DISTRIBUITI DA i-LèD	Wiring procedure 1 Switch off the main switch OFF 2 Connect the spotlights to the power supply unit. 3 Connect the power supply unit to the network 4 Switch on the main switch ON N.B. All the maintenance and installation procedures must be carried out with the main switch in position OFF Do not connect too many parallel spotlights to the output of the same power supply unit Use stabilized constant current for the spotlights Follow the instructions on the label of the power supply unit for the number of spotlights that can be connected to it SPOTLIGHTS ARE GUARANTEED ONLY IF POWER SUPPLY UNITS DISTRIBUTED BY i-LèD ARE USED	Procédure de câblage 1 Couper le disjoncteur OFF 2 Relier les spots au driver 3 Relier le driver au réseau 4 Connecter le disjoncteur ON N.B. Toutes les opérations de maintenance et d'installation seront effectuées avec le disjoncteur sur la position OFF Ne pas relier plusieurs spots en parallèle sur la sortie du même driver Les spots nécessitent d'un courant constant stabilisé Pour le N° de leds reliables au driver, suivre les indications reportées sur son étiquette LE SPOT EST GARANTI SEULEMENT AVEC LES DRIVERS DISTRIBUES PAR i-LèD	Anleitung zur Verkabelung 1 Schalten Sie den Hauptschalter aus OFF 2 Schliessen Sie die Strahler an dem Stromversorgungsgeraet an 3 Schliessen Sie das Stromversorgungsgeraet ans Netz an 4 Schalten Sie den Hauptschalter ein ON N.B. Die Wartungs - und Instandhaltungsvorgänge müssen mit Hauptschalter in Position durchgeführt werden OFF Schalten Sie weiterhin keinen Strahler mehr parallel am Ausgang desselben Stromversorgungsgeräts Die Strahler brauchen Konstantstrom Beachten Sie die Etikette des Stromversorgungsgeräts, um die Anzahl der am Stromversorgungsgerät anzuschliessenden LED zu erfahren. DIE GARANTIE IST GÜLTIG NUR FÜR STRAHLER, DIE MIT i-LèD STROMVERSORUNGSGERÄTEN EINGESPEIST WERDEN.	Procedimiento de cableado 1 Cerrar el interruptor general OFF 2 Conectar los focos al alimentador 3 Conectar el alimentador a la red 4 Abrir el interruptor general ON N.B. Todas las operaciones de mantenimiento e instalación se tendrán que llevar a cabo con el interruptor general en posición OFF No conectar má focos en paralelo a la salida del mismo alimentador Los focos necesitan corriente constante estabilizada Sobre el N° de leds conectables al alimentador seguir las indicaciones indicadas en la etiqueta del mismo EL FOCO SÓLO ESTÁ GARANTIZADO CON ALIMENTADORES DISTRIBUIDOS POR i-LèD

(ITA) - I prodotti devono essere installati tassativamente con alimentazioni, cablaggi e accessori originali del Gruppo Linea Light, o eventualmente approvati dall'azienda. L'utilizzo di accessori non originali, o non approvati, determina il decadimento di ogni garanzia sul prodotto. (ENG) - All power supply, wiring and accessories used for product installation shall be original Linea Light Group parts or approved by the company. The warranty will become void if non original or non approved parts are used. (FRA) - Les produits doivent impérativement être installés avec des alimentations, des câblages et des accessoires Linea Light Group, ou qui ont été approuvés par l'entreprise. L'utilisation d'accessoires non d'origine, ou non approuvés, entraîne la déchéance de toute garantie sur le produit. (ESP) - Los productos se han de instalar obligatoriamente con alimentaciones, cableados y accesorios originales de Linea Light Group o, de otra forma, deben ser aprobados por la empresa misma. El uso de accesorios no originales, o no aprobados, anula todas las garantías del producto. (GER) Die Produkte müssen obligatorisch mit Originalstromversorgung, Originalkabeln und Originalzubehör der Linea Light Group oder mit Teilen, die von der Linea Light Group ausdrücklich empfohlen sind, installiert werden. Die Verwendung von nicht originale oder nicht vom Hersteller empfohlenem Zubehör führt zu einem sofortigen Verfall vom Garantieanspruch für das Produkt.

LEGENDA COLORI CAVI / COLOR CABLE LEGEND

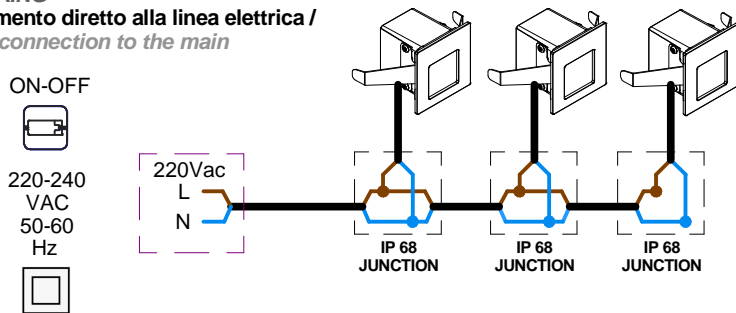
- BROWN (Marrone) = L / PHASE (L / Fase)
- BLUE (Blu) = N / NEUTRAL (N / Neutro)
- YELLOW/GREEN (Giallo/Verde) = GND / GROUND (T / Terra)
- RED (Rosso) = + / POSITIVE (+ / Positivo)
- BLACK (Nero) = - / NEGATIVE (- / Negativo)

CABLAGGIO CL2 /

CL2 WIRING

Collegamento diretto alla linea elettrica /

Direct connection to the main



CABLAGGIO CL3 /

CL3 WIRING

Collegamento in serie a driver in corrente costante /

Series connection to constant current drivers

