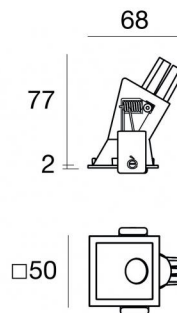
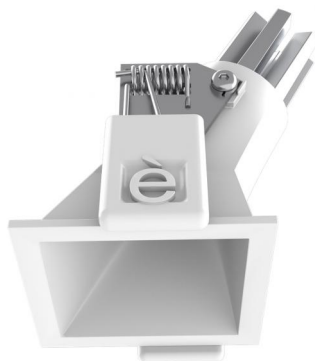




Даунлайты | 1 x powerLED 3 W DC 1000 mA

CRI 90

C01244WHWMW



46

| Технические данные | |
|---|-----------------------|
| Место установки | Потолок |
| Место установки | Интерьерное освещение |
| Источник света | СИД |
| Circuit structure | powerLED |
| Оптика | Medium Wide Flood |
| Light emission direction | downward |
| Номинальная мощность | 3 W DC |
| Световой поток (источник) | 402 lm |
| Диапазон входного напряжения | 1000mA |
| Цветовая температура / Tone | 3000 K |
| Коэффициент цветопередачи | 90 Ra |
| Пост.ток / пост. напряжение | CC |
| Класс изоляции | 3 |
| IP | IP44 |
| IP оптического отсека | IP65 |
| Испытание нити накаливания | 850° |
| прямая установка на нормально возгорающиеся поверхности | Да |
| СЕ | Да |
| Драйвер прилагается | Нет |
| Изделие с регулицией яркости света | DALI - 1-10V |
| Поворотный механизм | Нет |
| Откидной механизм | Нет |
| Возможность установки на тротуаре | Нет |
| Способность выдерживать вес транспорта | Нет |
| Провод прилагается | Да |
| Длина кабеля | 0.170 m |
| Обработка полимерами | Нет |
| Тип светового излучения | Одинарное излучение |
| Вес нетто | 0.047 Kg |
| Защита от электростатических разрядов | Нет |
| Защита от перенапряжения | Нет |
| Оптическая технология | F.O.L. - Honey comb |
| Технологические характеристики изделия | TVS |

отделка корпус

| | |
|-----------|--|
| Материал | Литой под давлением алюминий EN AB - 46100 |
| Цвет | белый |
| обработки | Порошковое покрытие |

отделка рассеиватель

| | |
|----------|------------------------------------|
| Материал | Устойчивый к УФ-лучам поликарбонат |
| Цвет | прозрачный |

отделка Радиатор

| | |
|-----------|--|
| Материал | Литой под давлением алюминий EN AB - 46100 |
| обработки | Галтовка |

Электроника



C-E100034
Push and Simply Dim - DALI-2 Controller (4 - 12 art.)



C-E100033
On/Off Driver 198~264V AC / 180~280V DC (4 - 12 art.)



C-E100046
On/Off Driver 100~264V AC / 176~264V DC (1 - 6 art.)



C-E100047
Push and Simply Dim - DALI-2 Controller (1 - 3 art.)

Cables Electrification

| | |
|-----------------|----|
| Cable connector | No |
|-----------------|----|

Даунлайты | 1 x powerLED 3 W DC 1000 mA | CRI 90
C01244WHWMW

Single emission recessed downlights for indoor application. The warm white LED light source with a medium wide flood light distribution is composed of 1 powered LEDs with CCT of 3000 K and a CRI 90; the source luminous flux is 402 lm, with a 134.0 lm/W nominal luminous efficacy.

The device body is made of die-cast aluminium en ab - 46100 and features a white finish, processed by means of powder coating; the diffuser is made of uv resistant polycarbonate. The ingress protection degree is IP44; the total weight is of 0.047 kg. The power supply driver is not provided and is to be ordered separately.

The total absorbed power is 3 W. The power supply cable is included and features a 0.170 m length.

The device features protection class III and can be ceiling-mounted, with a 46 x 46 mm hole (in plasterboard).

Compliant with the EN 60598-1 standard and its specific provisions.

Класс энергоэффективности

Этот продукт содержит источник света класса энергоэффективности F.

Phototechnical Особенности

| | |
|---------------------------------------|----------------|
| Light Output Ratio (LOR) | 24 % |
| Световой поток (источник) | 402 lm |
| Световой поток светильника | 100 lm |
| Consumption | 2,0 W |
| КПД светильника | 50 lm/W |
| Температура цвета | 3000 K |
| Standard Deviation of Colour Matching | 3 Step MacAdam |
| Коэффициент цветопередачи | 90 Ra |

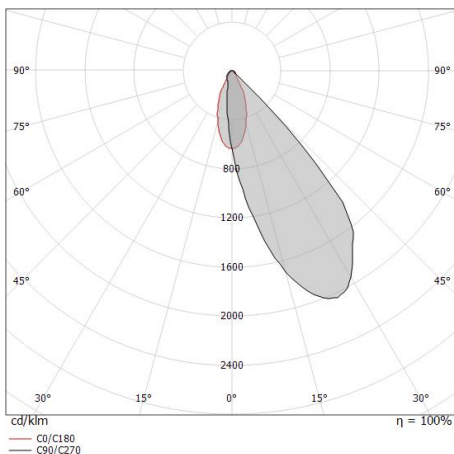
| | |
|---------------------------------------|-------------|
| Стандартная температура рабочей среды | -20 / +50°C |
| Обычная температура стекла | 40°C |

LED Life / Failure Ratio

L70 B20 C0 214455h (at Tj 60 Ta 25)

OPTICAL

| | |
|-----------------------------|--------------|
| Оптика C0/C180 | 43° |
| Light distribution symmetry | Asymmetrical |



| Distance [m] | Cone diameter [m] | Illuminance [lx] |
|--------------|-------------------|------------------------|
| 0.5 | 0.39 | E(0°) 253 E(C0) 103 |
| 1.0 | 0.78 | E(0°) 63 E(C0) 26 |
| 1.5 | 1.17 | E(0°) 28 E(C0) 11 |
| 2.0 | 1.56 | E(0°) 16 E(C0) 6 |
| 2.5 | 1.95 | E(0°) 10 E(C0) 4 |
| 3.0 | 2.34 | E(0°) 7 E(C0) 3 |

Distance [m] Cone diameter [m] Illuminance [lx]

— C0/C180 (Half-peak divergence: 42.6°)