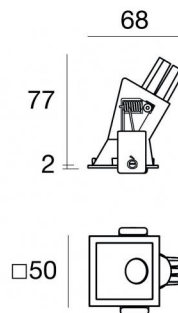
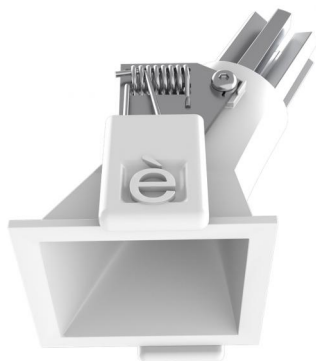




Даунлайты | 1 x powerLED 3 W DC 1000 mA

CRI 90

C01243WHWMW



46

Технические данные	
Место установки	Потолок
Место установки	Интерьерное освещение
Источник света	СИД
Circuit structure	powerLED
Оптика	Medium Wide Flood
Light emission direction	downward
Номинальная мощность	3 W DC
Световой поток (источник)	402 lm
Диапазон входного напряжения	1000mA
Цветовая температура / Tone	3000 K
Коэффициент цветопередачи	90 Ra
Пост.ток / пост. напряжение	CC
Класс изоляции	3
IP	IP44
IP оптического отсека	IP65
Испытание нити накаливания	850°
прямая установка на нормально возгорающиеся поверхности	Да
СЕ	Да
Драйвер прилагается	Нет
Изделие с регулицией яркости света	DALI - 1-10V
Поворотный механизм	Нет
Откидной механизм	Нет
Возможность установки на тротуаре	Нет
Способность выдерживать вес транспорта	Нет
Провод прилагается	Да
Длина кабеля	0.170 m
Обработка полимерами	Нет
Тип светового излучения	Одинарное излучение
Вес нетто	0.047 Kg
Защита от электростатических разрядов	Нет
Защита от перенапряжения	Нет
Оптическая технология	F.O.L.
Технологические характеристики изделия	TVS

### отделка корпус

Материал	Литой под давлением алюминий EN AB - 46100
Цвет	белый
обработки	Порошковое покрытие

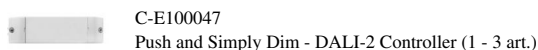
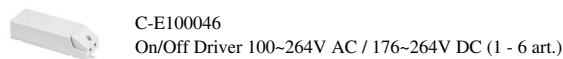
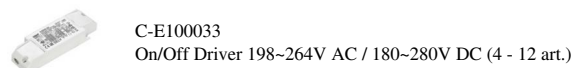
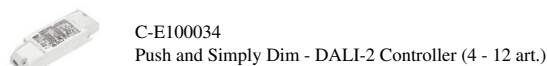
### отделка рассеиватель

Материал	Устойчивый к УФ-лучам поликарбонат
Цвет	прозрачный

### отделка Радиатор

Материал	Литой под давлением алюминий EN AB - 46100
обработки	Галтовка

### Электроника



### Cables Electrification

Cable connector	No
-----------------	----

Даунлайты | 1 x powerLED 3 W DC 1000 mA | CRI 90  
C01243WHWMW

Single emission recessed downlights for indoor application. The warm white LED light source is composed of 1 powered LEDs with CCT of 3000 K and a CRI 90; the source luminous flux is 402 lm, with a 134.0 lm/W nominal luminous efficacy.

The device body is made of die-cast aluminium en ab - 46100 and features a white finish, processed by means of powder coating; the diffuser is made of uv resistant polycarbonate. The ingress protection degree is IP44; the total weight is of 0.047 kg. The power supply driver is not provided and is to be ordered separately.

The total absorbed power is 3 W. The power supply cable is included and features a 0.170 m length.

The device features protection class III and can be ceiling-mounted, with a 46 x 46 mm hole (in plasterboard).

Compliant with the EN 60598-1 standard and its specific provisions.

### Класс энергоэффективности

Этот продукт содержит источник света класса энергоэффективности F.

### Иlluminotechnical Особенности

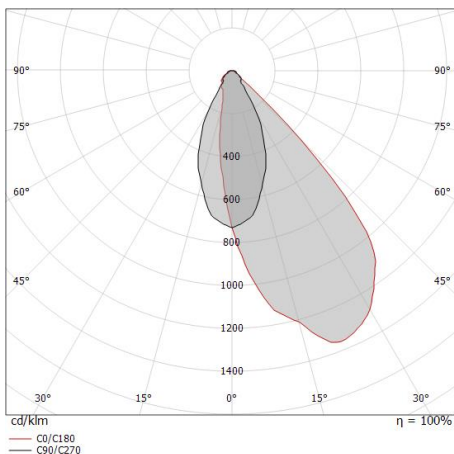
Light Output Ratio (LOR)	45 %
Световой поток (источник)	402 lm
Световой поток светильника	182 lm
Consumption	2,0 W
КПД светильника	91 lm/W
Температура цвета	3000 K
Standard Deviation of Colour Matching	3 Step MacAdam
Коэффициент цветопередачи	90 Ra
Стандартная температура рабочей среды	-20 / +50°C
Обычная температура стекла	40°C

### LED Life / Failure Ratio

L70 B20 C0 214455h (at Tj 60 Ta 25 )

### OPTICAL

Оптика C90/C270	48°
Light distribution simmetry	Asymmetrical



0.5	0.93	E(0°) E(C90)	43.0°	533 17
1.0	1.87	E(0°) E(C90)	43.0°	133 4
1.5	2.80	E(0°) E(C90)	43.0°	59 2
2.0	3.73	E(0°) E(C90)	43.0°	33 1
2.5	4.66	E(0°) E(C90)	43.0°	21 1
3.0	5.60	E(0°) E(C90)	43.0°	15 0

Distance [m]      Cone diameter [m]      Illuminance [lx]

— C90/C270 (Half-peak divergence: 86.0°)