



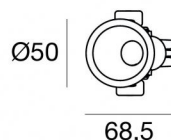
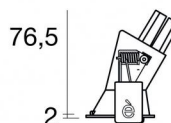
Даунлайты | 1 x powerLED 3 W DC 1000 mA

CRI 90

C01043BBWML



46



Технические данные	
Место установки	Потолок
Место установки	Интерьерное освещение
Источник света	СИД
Circuit structure	powerLED
Оптика	Medium Flood
Light emission direction	downward
Номинальная мощность	3 W DC
Световой поток (источник)	402 lm
Диапазон входного напряжения	1000mA
Цветовая температура / Tone	3000 K
Коэффициент цветопередачи	90 Ra
Пост.ток / пост. напряжение	СС
Класс изоляции	3
IP	IP44
IP оптического отсека	IP65
Испытание нити накаливания	850°
прямая установка на нормально возгорающиеся поверхности	Да
СЕ	Да
Драйвер прилагается	Нет
Изделие с регулицией яркости света	DALI - 1-10V
Поворотный механизм	Нет
Откидной механизм	Нет
Возможность установки на тротуаре	Нет
Способность выдерживать вес транспорта	Нет
Провод прилагается	Да
Длина кабеля	0.170 m
Обработка полимерами	Нет
Тип светового излучения	Одинарное излучение
Вес нетто	0.047 Kg
Защита от электростатических разрядов	Нет
Защита от перенапряжения	Нет
Оптическая технология	F.O.L.
Технологические характеристики изделия	TVS

#### отделка корпус

Материал	Литой под давлением алюминий EN AB - 46100
Цвет	чёрный
обработки	Порошковое покрытие

#### отделка рассеиватель

Материал	Устойчивый к УФ-лучам поликарбонат
Цвет	прозрачный

#### отделка Радиатор

Материал	Литой под давлением алюминий EN AB - 46100
обработки	Галтовка

#### Электроника



C-E100034  
Push and Simply Dim - DALI-2 Controller (4 - 12 art.)



C-E100033  
On/Off Driver 198~264V AC / 180~280V DC (4 - 12 art.)



C-E100046  
On/Off Driver 100~264V AC / 176~264V DC (1 - 6 art.)



C-E100047  
Push and Simply Dim - DALI-2 Controller (1 - 3 art.)

#### Cables Electrification

Cable connector	No
-----------------	----

Даунлайты | 1 x powerLED 3 W DC 1000 mA | CRI 90  
**C01043BBWML**

Single emission recessed downlights for indoor application. The warm white LED light source is composed of 1 powered LEDs with CCT of 3000 K and a CRI 90; the source luminous flux is 402 lm, with a 134.0 lm/W nominal luminous efficacy.

The device body is made of die-cast aluminium en ab - 46100 and features a black finish, processed by means of powder coating; the diffuser is made of uv resistant polycarbonate. The ingress protection degree is IP44; the total weight is of 0.047 kg. The power supply driver is not provided and is to be ordered separately.

The total absorbed power is 3 W. The power supply cable is included and features a 0.170 m length.

The device features protection class III and can be ceiling-mounted, with a 46 mm diameter hole (in plasterboard).

Compliant with the EN 60598-1 standard and its specific provisions.

### Класс энергоэффективности

Этот продукт содержит источник света класса энергоэффективности F .

### Иlluminotechnical Особенности

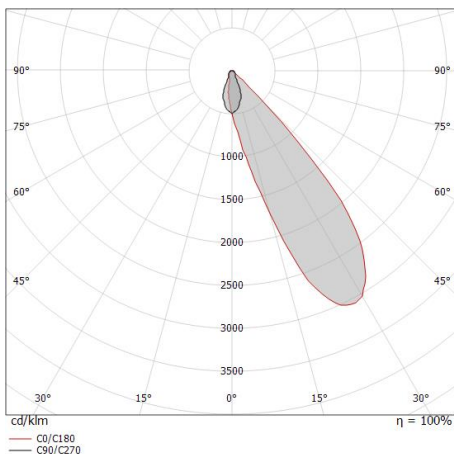
Light Output Ratio (LOR)	31 %
Световой поток (источник)	402 lm
Световой поток светильника	125 lm
Consumption	3 W
КПД светильника	41 lm/W
Температура цвета	3000 K
Standard Deviation of Colour Matching	3 Step MacAdam
Коэффициент цветопередачи	90 Ra
Стандартная температура рабочей среды	-20 / +50°C
Обычная температура стекла	40°C

### LED Life / Failure Ratio

L70 B20 C0 214455h (at Tj 60 Ta 25 )

### OPTICAL

Оптика C90/C270	45°
Light distribution simmetry	Asymmetrical



Distance [m]	Cone diameter [m]	illuminance [lx]
0.5	0.88	E(0°) E(C90) 41.5° 248 12
1.0	1.77	E(0°) E(C90) 41.5° 62 3
1.5	2.65	E(0°) E(C90) 41.5° 28 1
2.0	3.54	E(0°) E(C90) 41.5° 16 1
2.5	4.42	E(0°) E(C90) 41.5° 10 0
3.0	5.31	E(0°) E(C90) 41.5° 7 0

Distance [m] Cone diameter [m] Illuminance [lx]  
 — C90/C270 (Half-peak divergence: 83.0°)