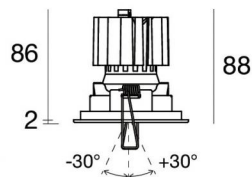
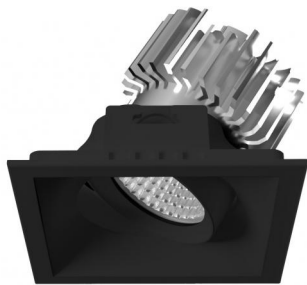




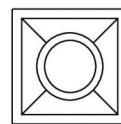
Даунлайты | 1 arrayLED 11 W DC 300 mA

CRI 90

C00184BBNFL



81



□ 90

Технические данные	
Место установки	Потолок
Место установки	Интерьерное освещение
Источник света	СИД
Circuit structure	arrayLED
Оптика	Flood
Light emission direction	downward
Номинальная мощность	11 W DC
Световой поток (источник)	1660 lm
Диапазон входного напряжения	300mA
Цветовая температура / Tone	4000 K
Коэффициент цветопередачи	90 Ra
Пост.ток / пост. напряжение	СС
Класс изоляции	3
IP	IP44
IP оптического отсека	IP65
IK	IK05
Испытание нити накаливания	850°
прямая установка на нормально возгорающиеся поверхности	Да
СЕ	Да
Драйвер прилагается	Нет
Изделие с регулишей яркости света	DALI - 1-10V
Поворотный механизм	Нет
Откидной механизм	Да
общий угол (вертикальная плоскость)	60 °
Возможность установки на тротуаре	Нет
Способность выдерживать вес транспорта	Нет
Провод прилагается	Да
Длина кабеля	0.15 m
Обработка полимерами	Нет
Тип светового излучения	Одинарное излучение
Вес нетто	0.3 Kg
Защита от электростатических разрядов	Нет
Защита от перенапряжения	Нет

#### отделка корпус

Материал	Устойчивый к УФ-лучам поликарбонат
Цвет	чёрный
обработки	Жидкая краска

#### отделка рассеиватель

Материал	Устойчивый к УФ-лучам поликарбонат
Цвет	прозрачный

#### отделка Радиатор

Материал	Литой под давлением алюминий EN AB - 46100
обработки	Галтовка

#### Электроника



99734  
Multi Power 198~264V AC / 180~275V DC (1 art.)



99732  
1-10V Multi Power 198~264V AC / 180~275V DC (1 art.)



83322  
Push and Simply Dim - DALI-2 Controller (1 art.)



Даунлайты | 1 arrayLED 11 W DC 300 mA | CRI 90  
C00184BBNFL

### Класс энергоэффективности

Этот продукт содержит источник света класса энергоэффективности E.

### Лuminotechnical Особенности

Light Output Ratio (LOR)	61 %
Световой поток (источник)	1660 lm
Световой поток светильника	1015 lm
Consumption	11 W
КПД светильника	92 lm/W
Температура цвета	4000 K
Standard Deviation of Colour Matching	2 Step MacAdam
Коэффициент цветопередачи	90 Ra
Colour Rendering Index	60 R9
Black Body Locus	On
Стандартная температура рабочей среды	-20 / +50°C
Обычная температура стекла	40°C

### LED Life / Failure Ratio

L70 B10 C0 252000h (at Tj 65 Ta 25 )

### UGR

UGR axial	12.5
UGR transversal	12.5
X=4H   Y=8H	S=0.25H
Reflection factor	70/50/20

### OPTICAL

Оптика C0/C180	20°
Light distribution simmetry	Symmetrical

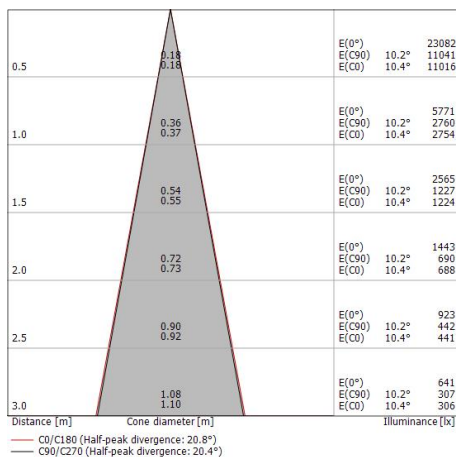
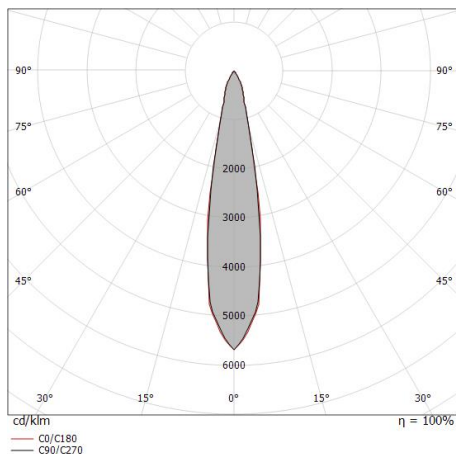
Single emission recessed downlights for indoor application. The natural white LED light source with a flood light distribution is composed of 1 arrayed LEDs with CCT of 4000 K and a CRI 90; the source luminous flux is 1660 lm, with a 150.9 lm/W nominal luminous efficacy.

The device body is made of uv resistant polycarbonate and features a black finish, processed by means of liquid painting; the diffuser is made of uv resistant polycarbonate. The ingress protection degree is IP44; the total weight is of 0.3 kg. The power supply driver is not provided and is to be ordered separately.

The total absorbed power is 11 W. The power supply cable is included and features a 0.15 m length.

The device features protection class III and can be ceiling-mounted, with a 81 x 81 mm hole (in plasterboard).

Compliant with the EN 60598-1 standard and its specific provisions.



### COLOR VECTOR GRAPHIC

