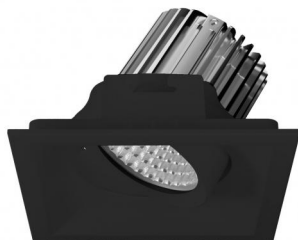




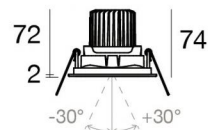
Даунлайты | 1 arrayLED 6.5 W DC 700 mA

CRI 90

C00183BBNSP



81



□90

Технические данные	
Место установки	Потолок
Место установки	Интерьерное освещение
Источник света	СИД
Circuit structure	arrayLED
Оптика	Spot
Light emission direction	downward
Номинальная мощность	6.5 W DC
Световой поток (источник)	805 lm
Диапазон входного напряжения	700mA
Цветовая температура / Tone	4000 K
Коэффициент цветопередачи	90 Ra
Пост.ток / пост. напряжение	CC
Класс изоляции	3
IP	IP44
IP оптического отсека	IP65
ИК	IK05
Испытание нити накаливания	850°
прямая установка на нормально возгорающиеся поверхности	Да
СЕ	Да
Драйвер прилагается	Нет
Изделие с регулишей яркости света	DALI - 1-10V
Поворотный механизм	Нет
Откидной механизм	Да
общий угол (вертикальная плоскость)	60 °
Возможность установки на тротуаре	Нет
Способность выдерживать вес транспорта	Нет
Провод прилагается	Да
Длина кабеля	0.15 m
Обработка полимерами	Нет
Тип светового излучения	Одинарное излучение
Вес нетто	0.3 Kg
Защита от электростатических разрядов	Нет
Защита от перенапряжения	Нет

#### отделка корпус

Материал	Устойчивый к УФ-лучам поликарбонат
Цвет	чёрный
обработки	Жидкая краска

#### отделка рассеиватель

Материал	Устойчивый к УФ-лучам поликарбонат
Цвет	прозрачный

#### отделка Радиатор

Материал	Литой под давлением алюминий EN AB - 46100
обработки	Галтовка

#### Электроника



99147  
On/Off Driver 198~264V AC (1 - 3 art.)



99735  
Multi Power 198~264V AC / 180~275V DC (1 art.)



99733  
1-10V Multi Power 198~264V AC / 180~275V DC (1 art.)



83323  
Push and Simply Dim - DALI-2 Controller (1 art.)



C-E100016  
Push and Simply Dim - DALI-2 Controller (1 - 3 art.)



Даунлайты | 1 arrayLED 6.5 W DC 700 mA | CRI 90  
C00183BBNSP

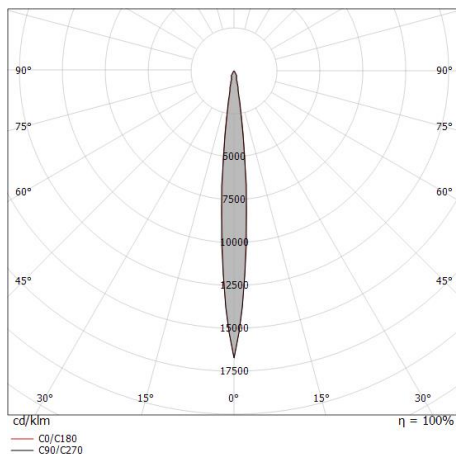
Single emission recessed downlights for indoor application. The natural white LED light source with a spot light distribution is composed of 1 arrayed LEDs with CCT of 4000 K and a CRI 90; the source luminous flux is 805 lm, with a 123.8 lm/W nominal luminous efficacy.

The device body is made of uv resistant polycarbonate and features a black finish, processed by means of liquid painting; the diffuser is made of uv resistant polycarbonate. The ingress protection degree is IP44; the total weight is of 0.3 kg. The power supply driver is not provided and is to be ordered separately.

The total absorbed power is 6.5 W. The power supply cable is included and features a 0.15 m length.

The device features protection class III and can be ceiling-mounted, with a 81 x 81 mm hole (in plasterboard).

Compliant with the EN 60598-1 standard and its specific provisions.



Distance [m]	Cone diameter [m]	illuminance [lx]
0.5	0.09 0.09	E(0°) 42219 E(C90) 5.0° 21034 E(C0) 4.9° 20950
1.0	0.12 0.17	E(0°) 10555 E(C90) 5.0° 5258 E(C0) 4.9° 5238
1.5	0.26 0.26	E(0°) 4691 E(C90) 5.0° 2337 E(C0) 4.9° 2328
2.0	0.35 0.34	E(0°) 2639 E(C90) 5.0° 1315 E(C0) 4.9° 1309
2.5	0.44 0.43	E(0°) 1689 E(C90) 5.0° 841 E(C0) 4.9° 838
3.0	0.52 0.51	E(0°) 1173 E(C90) 5.0° 584 E(C0) 4.9° 582

Distance [m] Cone diameter [m] illuminance [lx]

— C0/C180 (Half-peak divergence: 9.8°)  
— C90/C270 (Half-peak divergence: 10.0°)

## Класс энергоэффективности

Этот продукт содержит источник света класса энергоэффективности F.

## Лuminotechnical Особенности

Light Output Ratio (LOR)	78 %
Световой поток (источник)	805 lm
Световой поток светильника	632 lm
Consumption	6.5 W
КПД светильника	97 lm/W
Температура цвета	4000 K
Standard Deviation of Colour Matching	3 Step MacAdam
Коэффициент цветопередачи	90 Ra
Стандартная температура рабочей среды	-20 / +50°C
Обычная температура стекла	40°C

## LED Life / Failure Ratio

L70 B10 C0 134020h (at Tj 65 Ta 25)

## UGR

UGR axial	12.5
UGR transversal	12.5
X=4H   Y=8H	S=0.25H
Reflection factor	70/50/20

## OPTICAL

Оптика C0/C180	10°
Light distribution simmetry	Symmetrical