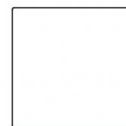
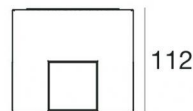
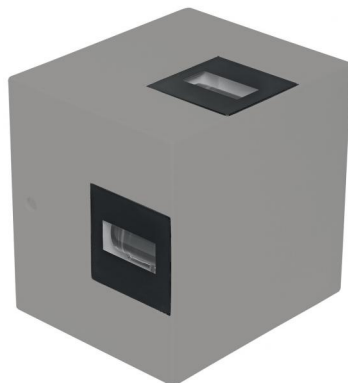




Настенный светильник
198-264 V | 12 x powerLEDs 23 W DC - 25 W AC | CRI 80

97067W05



□130

Технические данные

Тип	Поверхность - -
Место установки	Стена
Место установки	Наружное освещение
Источник света	СИД
Circuit structure	powerLEDs
Оптика	Ultra Spot
Light emission direction	external
Номинальная мощность	23 W DC
Мощность общее	25 W
Световой поток (источник)	2796 lm
Frequency	50 - 60 Hz
Цветовая температура / Tone	3000 K
Коэффициент цветопередачи	80 Ra
Пост. ток / пост. напряжение	AC
Класс изоляции	1
IP	IP66
IK	IK05
Испытание нити накаливания	850°
прямая установка на нормально возгорающиеся поверхности	Да
СЕ	Да
Драйвер прилагается	Драйвер
Изделие с регулицией яркости света	Нет
Поворотный механизм	Нет
Откидной механизм	Нет
Возможность установки на тротуаре	Нет
Способность выдерживать вес транспорта	Нет
Провод прилагается	Нет
Обработка полимерами	Нет
Тип светового излучения	Многokrатное излучение
Вес нетто	1.6 Kg
Защита от электростатических разрядов	Да
Защита от перенапряжения	4 KV
Технологические характеристики изделия	TVS

отделка корпус

Материал	Литой под давлением алюминий EN AB - 46100
Цвет	Серий
обработки	Анодирование со сквозными порами + порошковая краска

отделка рассеиватель

Материал	Экстра-прозрачное стекло
Цвет	прозрачный
обработки	Трафаретная печать

отделка Радиатор

Материал	Литой под давлением алюминий EN AB - 46100
Цвет	чёрный
обработки	Анодирование со сквозными порами + порошковая краска

Настенный светильник | 198-264 V | 12 x powerLEDs 23 W DC - 25 W AC | CRI 80
97067W05

Multiple emission wall lights for outdoor application. The warm white LED light source with a ultra spot light distribution is composed of 12 powered LEDs with CCT of 3000 K and a CRI 80; the source luminous flux is 2796 lm, with a 121.6 lm/W nominal luminous efficacy.

The device body is made of die-cast aluminium en ab - 46100 and features a grey finish, processed by means of open pore anodizing + powder coating; the diffuser is made of extra clear glass with a silk-screening treatment. The ingress protection degree is IP66; the total weight is of 1.6 kg.

The total absorbed power is 25 W.

The device features protection class I and can be wall lights-mounted.

Compliant with the EN 60598-1 standard and its specific provisions.

Класс энергоэффективности

Этот продукт содержит 4 источника света класса энергоэффективности D .

Phototechnical Особенности

Light Output Ratio (LOR)	13 %
Световой поток (источник)	2796 lm
Световой поток светильника	387 lm
Consumption	25 W
КПД светильника	15 lm/W
Температура цвета	3000 K
Standard Deviation of Colour Matching	1/16 ANSI BIN
Коэффициент цветопередачи	80 Ra

Стандартная температура рабочей среды	-20 / +50°C
Обычная температура стекла	40°C

LED Life / Failure Ratio

L70 B10 C0 361980h (at Tj 60 Ta 25)

OPTICAL

Оптика C90/C270	50°
Оптика C0/C180	180°
Light distribution simmetry	Symmetrical 2 assis

