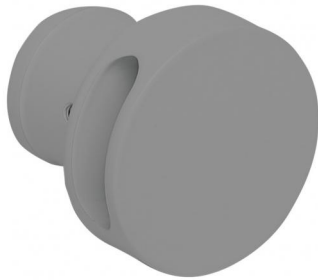
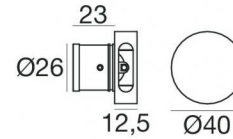




Настенный светильник
2 x powerLED 2 W DC 350 mA | CRI 80
92282C70



29



Технические данные	
Тип	Полустроенный -
Место установки	Стена
Место установки	Наружное освещение
Источник света	СИД
Оптика	Double Wide Flood
Light emission direction	downward and upward
Номинальная мощность	2 W DC
Световой поток (источник)	330 lm
Диапазон входного напряжения	350mA
Цветовая температура / Tone	5000 K
Коэффициент цветопередачи	80 Ra
Пост.ток / пост. напряжение	СС
Класс изоляции	3
IP	IP66
Испытание нити накаливания	850°
прямая установка на нормально возгорающиеся поверхности	Да
СЕ	Да
Драйвер прилагается	Нет
Изделие с регулишей яркости света	DALI - 1-10V
Поворотный механизм	Нет
Откидной механизм	Нет
Возможность установки на тротуаре	Нет
Способность выдерживать вес транспорта	Нет
Провод прилагается	Да
Длина кабеля	1 m
Обработка полимерами	Да
Тип светового излучения	Двойное излучение
Вес нетто	0.108 Kg
Защита от электростатических разрядов	Нет
Защита от перенапряжения	Нет

отделка корпус

Материал	Алюминий
Цвет	Серий
обработки	Окраска

Электроника



89421
On/Off Driver 198~264V AC / 176~275V DC (1 - 3 art.)



89419
On/Off Driver 198~264V AC / 176~275V DC (1 art.)



C-E200006
On/Off Driver 198~264V AC / 180~275V DC (1 - 6 art.)

Настенный светильник | 2 x powerLED 2 W DC 350 mA | CRI 80 92282C70

Double emission wall lights for outdoor application. The cold white LED light source with a double wide flood light distribution is composed of 2 powered LEDs with CCT of 5000 K and a CRI 80; the source luminous flux is 330 lm, with a 165.0 lm/W nominal luminous efficacy.

The device body is made of aluminium and features a grey finish, processed by means of coating. The ingress protection degree is IP66; the total weight is of 0.108 kg. The power supply driver is not provided and is to be ordered separately.

The total absorbed power is 2 W. The power supply cable is included and features a 1 m length.

The device features protection class III and can be wall lights-mounted, with a 29 mm diameter hole (in plasterboard) with an outer casing, code 84915 (for concrete or masonry).

Compliant with the EN 60598-1 standard and its specific provisions.

Класс энергоэффективности

Этот продукт содержит 2 источника света класса энергоэффективности D .

Phototechnical Особенности

Light Output Ratio (LOR)	49 %
Световой поток (источник)	330 lm
Световой поток светильника	164 lm
Consumption	2,0 W
КПД светильника	82 lm/W
Температура цвета	5000 K
Standard Deviation of Colour Matching	1/16 ANSI BIN
Коэффициент цветопередачи	80 Ra

Стандартная температура рабочей среды -20 / +50°C

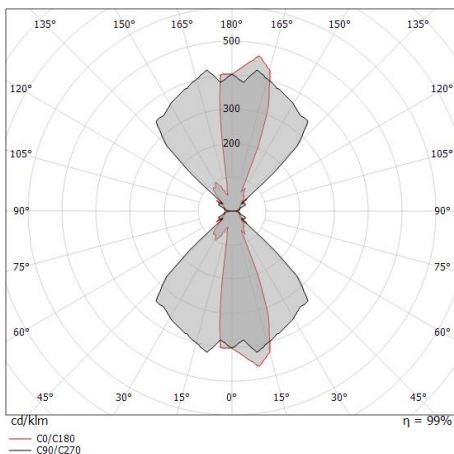
Обычная температура стекла 40°C

LED Life / Failure Ratio

L70 B10 C0 361980h (at Tj 60 Ta 25)

OPTICAL

Оптика C90/C270	92°
Light distribution symmetry	Asymmetrical





Монтажный корпус

Место установки: Потолок; Тип установки: Стена из кладки L=42mm, H=35mm, D=35mm.

Материал:АБС-пластик, Цвет:черный.

Code

84336



Монтажный корпус

Место установки: Стена; Тип установки: Стена из кладки L=49mm, H=60mm, D=60mm.

Материал:АБС-пластик, Цвет:черный.

Code

84915