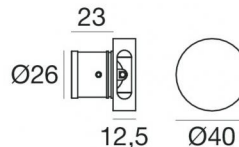
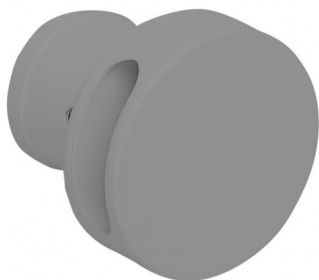




Настенный светильник  
1 x powerLED 2 W DC 630 mA | CRI 80  
**92272N70**



29



## Технические данные

Тип	Полувыстроенный -
Место установки	Стена
Место установки	Наружное освещение
Источник света	СИД
Circuit structure	powerLED
Оптика	Wide Flood
Light emission direction	downward
Номинальная мощность	2 W DC
Световой поток (источник)	266 lm
Диапазон входного напряжения	630mA
Цветовая температура / Tone	4000 K
Коэффициент цветопередачи	80 Ra
Пост.ток / пост. напряжение	CC
Класс изоляции	3
IP	IP66
Испытание нити накаливания	850°
прямая установка на нормально возгорающиеся поверхности	Да
СЕ	Да
Драйвер прилагается	Нет
Изделие с регулишей яркости света	DALI - 1-10V
Поворотный механизм	Нет
Откидной механизм	Нет
Возможность установки на тротуаре	Нет
Способность выдерживать вес транспорта	Нет
Провод прилагается	Да
Длина кабеля	1 m
Обработка полимерами	Да
Тип светового излучения	Одинарное излучение
Вес нетто	0.127 Kg
Защита от электростатических разрядов	Нет
Защита от перенапряжения	Нет

## отделка корпус

Материал	Алюминий
Цвет	Серий
обработки	Окраска

## Электроника



89420  
On/Off Driver 198~264V AC / 176~275V DC (1 - 2 art.)



99186  
On/Off Driver 198~264V AC (1 - 12 art.)



C-E200008  
On/Off Driver 198~264V AC / 180~275V DC (1 - 6 art.)

## Настенный светильник | 1 x powerLED 2 W DC 630 mA | CRI 80 92272N70

Single emission wall lights for outdoor application. The natural white LED light source with a wide flood light distribution is composed of 1 powered LEDs with CCT of 4000 K and a CRI 80; the source luminous flux is 266 lm, with a 133.0 lm/W nominal luminous efficacy.

The device body is made of aluminium and features a grey finish, processed by means of coating. The ingress protection degree is IP66; the total weight is of 0.127 kg. The power supply driver is not provided and is to be ordered separately.

The total absorbed power is 2 W. The power supply cable is included and features a 1 m length.

The device features protection class III and can be wall lights-mounted, with a 29 mm diameter hole (in plasterboard) with an outer casing, code 84915(for concrete or masonry).

Compliant with the EN 60598-1 standard and its specific provisions.

### Класс энергоэффективности

Этот продукт содержит источник света класса энергоэффективности D .

### Phototechnical Особенности

Light Output Ratio (LOR)	43 %
Световой поток (источник)	266 lm
Световой поток светильника	115 lm
Consumption	2,0 W
КПД светильника	57 lm/W
Температура цвета	4000 K
Standard Deviation of Colour Matching	1.5 Step MacAdam
Коэффициент цветопередачи	80 Ra

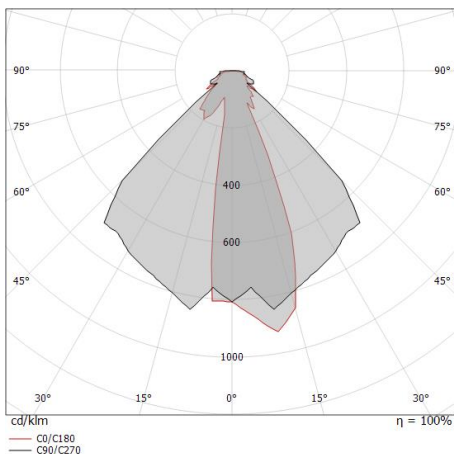
Стандартная температура рабочей среды -20 / +50°C

### LED Life / Failure Ratio

L70 B10 C0 361980h (at Tj 60 Ta 25 )

### OPTICAL

Оптика C90/C270	92°
Light distribution symmetry	Asymmetrical





Монтажный корпус

Место установки: Потолок; Тип установки: Стена из кладки L=42mm, H=35mm, D=35mm.

Материал:АБС-пластик, Цвет:черный.

**Code**

84336



Монтажный корпус

Место установки: Стена; Тип установки: Стена из кладки L=49mm, H=60mm, D=60mm.

Материал:АБС-пластик, Цвет:черный.

**Code**

84915