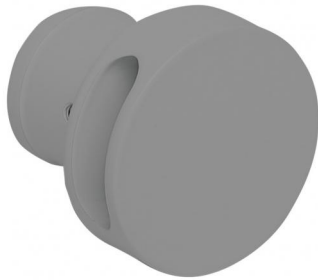
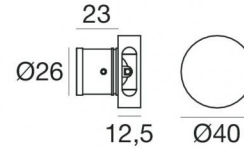




Настенный светильник
1 x powerLED 2 W DC 630 mA | CRI 80
92272C70



29



Технические данные

Тип	Полустроенный -
Место установки	Стена
Место установки	Наружное освещение
Источник света	СИД
Оптика	Wide Flood
Light emission direction	downward
Номинальная мощность	2 W DC
Световой поток (источник)	266 lm
Диапазон входного напряжения	630mA
Цветовая температура / Tone	5000 K
Коэффициент цветопередачи	80 Ra
Пост.ток / пост. напряжение	СС
Класс изоляции	3
IP	IP66
Испытание нити накаливания	850°
прямая установка на нормально возгорающиеся поверхности	Да
СЕ	Да
Драйвер прилагается	Нет
Изделие с регулицией яркости света	DALI - 1-10V
Поворотный механизм	Нет
Откидной механизм	Нет
Возможность установки на тротуаре	Нет
Способность выдерживать вес транспорта	Нет
Провод прилагается	Да
Длина кабеля	1 m
Обработка полимерами	Да
Тип светового излучения	Одинарное излучение
Вес нетто	0.127 Kg
Защита от электростатических разрядов	Нет
Защита от перенапряжения	Нет

отделка корпус

Материал	Алюминий
Цвет	Серый
обработки	Окраска

Электроника



89420
On/Off Driver 198~264V AC / 176~275V DC (1 - 2 art.)



99186
On/Off Driver 198~264V AC (1 - 12 art.)



C-E200008
On/Off Driver 198~264V AC / 180~275V DC (1 - 6 art.)

Настенный светильник | 1 x powerLED 2 W DC 630 mA | CRI 80 92272C70

Single emission wall lights for outdoor application. The cold white LED light source with a wide flood light distribution is composed of 1 powered LEDs with CCT of 5000 K and a CRI 80; the source luminous flux is 266 lm, with a 133.0 lm/W nominal luminous efficacy.

The device body is made of aluminium and features a grey finish, processed by means of coating. The ingress protection degree is IP66; the total weight is of 0.127 kg. The power supply driver is not provided and is to be ordered separately.

The total absorbed power is 2 W. The power supply cable is included and features a 1 m length.

The device features protection class III and can be wall lights-mounted, with a 29 mm diameter hole (in plasterboard) with an outer casing, code 84915(for concrete or masonry).

Compliant with the EN 60598-1 standard and its specific provisions.

Класс энергоэффективности

Этот продукт содержит источник света класса энергоэффективности D .

Phototechnical Особенности

Light Output Ratio (LOR)	49 %
Световой поток (источник)	266 lm
Световой поток светильника	132 lm
Consumption	2,0 W
КПД светильника	66 lm/W
Температура цвета	5000 K
Standard Deviation of Colour Matching	1/16 ANSI BIN
Коэффициент цветопередачи	80 Ra

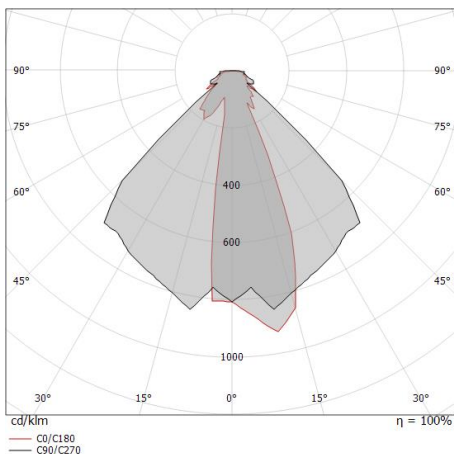
Стандартная температура рабочей среды -20 / +50°C

LED Life / Failure Ratio

L70 B10 C0 361980h (at Tj 60 Ta 25)

OPTICAL

Оптика C90/C270	92°
Light distribution symmetry	Asymmetrical





Монтажный корпус

Место установки: Потолок; Тип установки: Стена из кладки L=42mm, H=35mm, D=35mm.

Материал:АБС-пластик, Цвет:черный.

Code

84336



Монтажный корпус

Место установки: Стена; Тип установки: Стена из кладки L=49mm, H=60mm, D=60mm.

Материал:АБС-пластик, Цвет:черный.

Code

84915