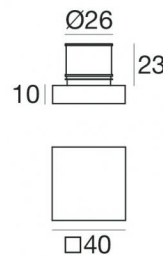




Настенный светильник
1 x powerLED 1 W DC 350 mA | CRI 80
92262W00



29



| Технические данные | |
|---|---------------------|
| Тип | Полустроенный - |
| Место установки | Стена |
| Место установки | Наружное освещение |
| Источник света | СИД |
| Circuit structure | powerLED |
| Оптика | Рассеянный свет |
| Light emission direction | frontal |
| Номинальная мощность | 1 W DC |
| Световой поток (источник) | 154 lm |
| Диапазон входного напряжения | 350mA |
| Цветовая температура / Tone | 3000 K |
| Коэффициент цветопередачи | 80 Ra |
| Пост. ток / пост. напряжение | CC |
| Класс изоляции | 3 |
| IP | IP65 |
| Испытание нити накаливания | 850° |
| прямая установка на нормально возгорающиеся поверхности | Да |
| СЕ | Да |
| Драйвер прилагается | Нет |
| Изделие с регулицией яркости света | DALI - 1-10V |
| Поворотный механизм | Нет |
| Откидной механизм | Нет |
| Возможность установки на тротуаре | Нет |
| Способность выдерживать вес транспорта | Нет |
| Провод прилагается | Да |
| Длина кабеля | 1 m |
| Обработка полимерами | Да |
| Тип светового излучения | Одинарное излучение |
| Вес нетто | 0.085 Kg |
| Защита от электростатических разрядов | Нет |
| Защита от перенапряжения | Нет |
| Технологические характеристики изделия | Acquastop - TVS |

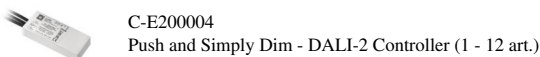
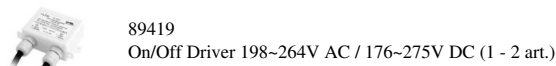
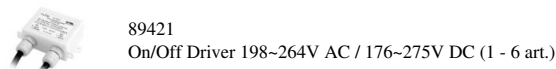
отделка корпус

| | |
|----------|-------------|
| Материал | Латунь OT58 |
| Цвет | никель |

отделка рассеиватель

| | |
|----------|------------------------------------|
| Материал | Устойчивый к УФ-лучам поликарбонат |
| Цвет | Белый матовый |

Электроника



Cables Electrification

| | |
|-----------------|----|
| Cable connector | No |
|-----------------|----|



Настенный светильник | 1 x powerLED 1 W DC 350 mA | CRI 80 92262W00

Single emission wall lights for outdoor application. The warm white LED light source with a diffused light distribution is composed of 1 powered LEDs with CCT of 3000 K and a CRI 80; the source luminous flux is 154 lm, with a 154.0 lm/W nominal luminous efficacy.

The device body is made of ot58 brass and features a nickel finish; the diffuser is made of uv resistant polycarbonate. The ingress protection degree is IP65; the total weight is of 0.085 kg. The power supply driver is not provided and is to be ordered separately.

The total absorbed power is 1 W. The power supply cable is included and features a 1 m length.

The device features protection class III and can be wall lights-mounted, with a 29 mm diameter hole (in plasterboard) with an outer casing, code 84915 (for concrete or masonry).

Compliant with the EN 60598-1 standard and its specific provisions.

Класс энергоэффективности

Этот продукт содержит источник света класса энергоэффективности D .

Phototechnical Особенности

| | |
|---------------------------------------|------------------|
| Light Output Ratio (LOR) | 55 % |
| Световой поток (источник) | 154 lm |
| Световой поток светильника | 85 lm |
| Consumption | 1,0 W |
| КПД светильника | 85 lm/W |
| Температура цвета | 3000 K |
| Standard Deviation of Colour Matching | 1.5 Step MacAdam |
| Коэффициент цветопередачи | 80 Ra |

Стандартная температура рабочей среды -20 / +50°C

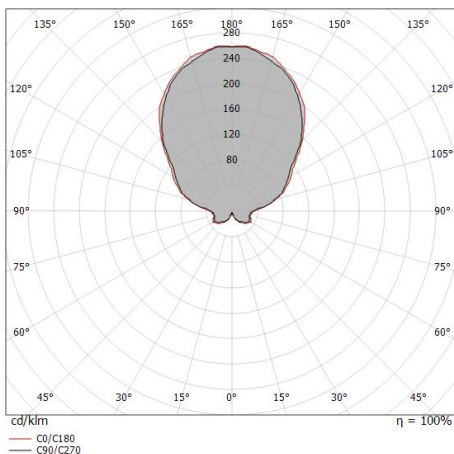
Обычная температура стекла 40°C

LED Life / Failure Ratio

L70 B10 C0 361980h (at Tj 60 Ta 25)

OPTICAL

| | |
|-----------------------------|-------------|
| Оптика C0/C180 | 180° |
| Light distribution simmetry | Symmetrical |





Монтажный корпус

Место установки: Потолок; Тип установки: Стена из кладки L=42mm, H=35mm, D=35mm.

Материал:АБС-пластик, Цвет:черный.

Code

84336



Монтажный корпус

Место установки: Стена; Тип установки: Стена из кладки L=49mm, H=60mm, D=60mm.

Материал:АБС-пластик, Цвет:черный.

Code

84915