

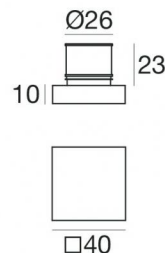


Настенный светильник  
1 x powerLED 1 W DC 350 mA | CRI 80

92262C00



29



## Технические данные

Тип	Полустроенный -
Место установки	Стена
Место установки	Наружное освещение
Источник света	СИД
Circuit structure	powerLED
Оптика	Рассеянный свет
Light emission direction	frontal
Номинальная мощность	1 W DC
Световой поток (источник)	165 lm
Диапазон входного напряжения	350mA
Цветовая температура / Tone	5000 K
Коэффициент цветопередачи	80 Ra
Пост. ток / пост. напряжение	CC
Класс изоляции	3
IP	IP65
Испытание нити накаливания	850°
прямая установка на нормально возгорающиеся поверхности	Да
СЕ	Да
Драйвер прилагается	Нет
Изделие с регулицией яркости света	DALI - 1-10V
Поворотный механизм	Нет
Откидной механизм	Нет
Возможность установки на тротуаре	Нет
Способность выдерживать вес транспорта	Нет
Провод прилагается	Да
Длина кабеля	1 m
Обработка полимерами	Да
Тип светового излучения	Одинарное излучение
Вес нетто	0.085 Kg
Защита от электростатических разрядов	Нет
Защита от перенапряжения	Нет
Технологические характеристики изделия	Acquastop - TVS

## отделка корпус

Материал	Латунь OT58
Цвет	никель

## отделка рассеиватель

Материал	Устойчивый к УФ-лучам поликарбонат
Цвет	Белый матовый

## Электроника



89421  
On/Off Driver 198~264V AC / 176~275V DC (3 - 6 art.)



89419  
On/Off Driver 198~264V AC / 176~275V DC (1 - 2 art.)



C-E200006  
On/Off Driver 198~264V AC / 180~275V DC (6 - 12 art.)

## Cables Electrification

Cable connector	No
-----------------	----



## Настенный светильник | 1 x powerLED 1 W DC 350 mA | CRI 80 92262C00

Single emission wall lights for outdoor application. The cold white LED light source with a diffused light distribution is composed of 1 powered LEDs with CCT of 5000 K and a CRI 80; the source luminous flux is 165 lm, with a 165.0 lm/W nominal luminous efficacy.

The device body is made of ot58 brass and features a nickel finish; the diffuser is made of uv resistant polycarbonate. The ingress protection degree is IP65; the total weight is of 0.085 kg. The power supply driver is not provided and is to be ordered separately.

The total absorbed power is 1 W. The power supply cable is included and features a 1 m length.

The device features protection class III and can be wall lights-mounted, with a 29 mm diameter hole (in plasterboard) with an outer casing, code 84915(for concrete or masonry).

Compliant with the EN 60598-1 standard and its specific provisions.

### Класс энергоэффективности

Этот продукт содержит источник света класса энергоэффективности D .

### Phototechnical Особенности

Light Output Ratio (LOR)	62 %
Световой поток (источник)	165 lm
Световой поток светильника	103 lm
Consumption	1,0 W
КПД светильника	103 lm/W
Температура цвета	5000 K
Standard Deviation of Colour Matching	1/16 ANSI BIN
Коэффициент цветопередачи	80 Ra

Стандартная температура рабочей среды -20 / +50°C

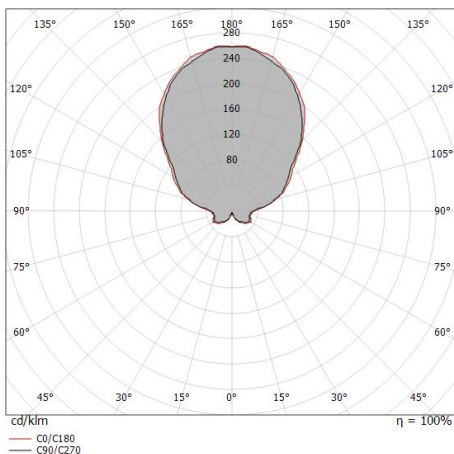
Обычная температура стекла 40°C

### LED Life / Failure Ratio

L70 B10 C0 361980h (at Tj 60 Ta 25 )

### OPTICAL

Оптика C0/C180	180°
Light distribution simmetry	Symmetrical





Монтажный корпус

Место установки: Потолок; Тип установки: Стена из кладки L=42mm, H=35mm, D=35mm.

Материал:АБС-пластик, Цвет:черный.

**Code**

84336



Монтажный корпус

Место установки: Стена; Тип установки: Стена из кладки L=49mm, H=60mm, D=60mm.

Материал:АБС-пластик, Цвет:черный.

**Code**

84915