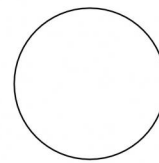
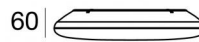


Switch



Настенный светильник - Потолочный светильник
220-240 V | 1 Module 18 W DC 500 mA | CRI 80
9171



300

Технические данные	
Designer	Linea Light
Год реализации	2020
Тип	- - -
Место установки	Стена - Потолок
Место установки	Наружное освещение
Источник света	СИД
Circuit structure	Модуль
Оптика	Рассеянный свет
Номинальная мощность	18 W DC
Световой поток (источник)	1800 lm
Frequency	60 - 50 Hz
Коэффициент цветопередачи	80 Ra
Пост.ток / пост. напряжение	АС
Класс изоляции	2
IP	IP54
IK	IK10
Испытание нити накаливания	650°
прямая установка на нормально возгорающиеся поверхности	Да
СЕ	Да
Драйвер прилагается	Драйвер
Изделие с регулицией яркости света	Нет
Поворотный механизм	Нет
Откидной механизм	Нет
Возможность установки на тротуаре	Нет
Способность выдерживать вес транспорта	Нет
Провод прилагается	Нет
Обработка полимерами	Нет
Тип светового излучения	Одинарное излучение
Вес нетто	0.895 Kg
Защита от электростатических разрядов	Нет
Защита от перенапряжения	Нет
Цветовая температура / Tone	2700 - 3000 - 4000

отделка корпус	
Материал	ПММА
Цвет	белый

отделка рассеиватель	
Материал	ПММА
Цвет	опаловый



Настенный светильник - Потолочный светильник | 220-240 V | 1 Module 18 W DC 500 mA | CRI

80 | Цветовая температура: 2700 K

9171

Класс энергоэффективности

Этот продукт содержит источник света класса энергоэффективности D.

Phototechnical Особенности

Light Output Ratio (LOR)	89 %
Световой поток (источник)	1800 lm
Световой поток светильника	1616 lm
Consumption	18 W
КПД светильника	89 lm/W
Температура цвета	2700 K
Standard Deviation of Colour Matching	3 Step MacAdam
Коэффициент цветопередачи	80 Ra
Температура соединения (прибор)	80
Стандартная температура рабочей среды	-20 / +50°C

LED Life / Failure Ratio

L70 B20 C0 72500h

OPTICAL

Оптика C0/C180	112°
Light distribution symmetry	Symmetrical

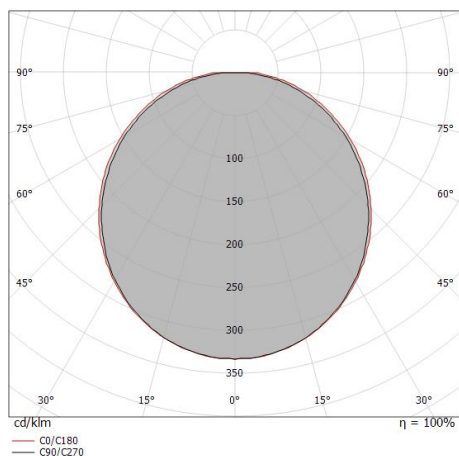
Single emission wall lights or ceiling downlights for outdoor application. The natural white LED light source with a diffused light distribution is composed of 1 topped LEDs with CCT of 2700-3000-4000 K and a CRI 80; the source luminous flux is 1800 lm, with a 100.0 lm/W nominal luminous efficacy.

The device body is made of pmma and features a white finish; the diffuser is made of pmma. The ingress protection degree is IP54; the total weight is of 0.895 kg.

The total absorbed power is W.

The device features protection class II and can be wall lights or ceiling-mounted.

Compliant with the EN 60598-1 standard and its specific provisions.





Настенный светильник - Потолочный светильник | 220-240 V | 1 Module 18 W DC 500 mA | CRI

80 | Цветовая температура: 3000 K

9171

Single emission wall lights or ceiling downlights for outdoor application. The natural white LED light source with a diffused light distribution is composed of 1 topped LEDs with CCT of 2700-3000-4000 K and a CRI 80; the source luminous flux is 1800 lm, with a 100.0 lm/W nominal luminous efficacy.

The device body is made of pmma and features a white finish; the diffuser is made of pmma. The ingress protection degree is IP54; the total weight is of 0.895 kg.

The total absorbed power is W.

The device features protection class II and can be wall lights or ceiling-mounted.

Compliant with the EN 60598-1 standard and its specific provisions.

Класс энергоэффективности

Этот продукт содержит источник света класса энергоэффективности D.

Phototechnical Особенности

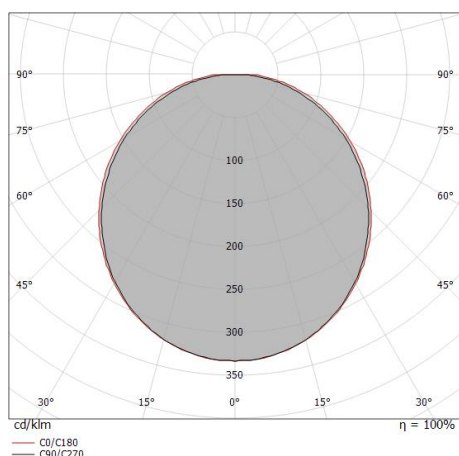
Light Output Ratio (LOR)	92 %
Световой поток (источник)	1800 lm
Световой поток светильника	1665 lm
Consumption	18 W
КПД светильника	92 lm/W
Температура цвета	3000 K
Standard Deviation of Colour Matching	3 Step MacAdam
Коэффициент цветопередачи	80 Ra
Температура соединения (прибор)	80
Стандартная температура рабочей среды	-20 / +50°C

LED Life / Failure Ratio

L70 B20 C0 72500h

OPTICAL

Оптика C0/C180	112°
Light distribution symmetry	Symmetrical





Настенный светильник - Потолочный светильник | 220-240 V | 1 Module 18 W DC 500 mA | CRI

80 | Цветовая температура: 4000 K

9171

Single emission wall lights or ceiling downlights for outdoor application. The natural white LED light source with a diffused light distribution is composed of 1 topped LEDs with CCT of 2700-3000-4000 K and a CRI 80; the source luminous flux is 1800 lm, with a 100.0 lm/W nominal luminous efficacy.

The device body is made of pmma and features a white finish; the diffuser is made of pmma. The ingress protection degree is IP54; the total weight is of 0.895 kg.

The total absorbed power is W.

The device features protection class II and can be wall lights or ceiling-mounted.

Compliant with the EN 60598-1 standard and its specific provisions.

Класс энергоэффективности

Этот продукт содержит источник света класса энергоэффективности D.

Phototechnical Особенности

Light Output Ratio (LOR)	95 %
Световой поток (источник)	1800 lm
Световой поток светильника	1716 lm
Consumption	18 W
КПД светильника	95 lm/W
Температура цвета	4000 K
Standard Deviation of Colour Matching	3 Step MacAdam
Коэффициент цветопередачи	80 Ra
Температура соединения (прибор)	80
Стандартная температура рабочей среды	-20 / +50°C

LED Life / Failure Ratio

L70 B20 C0 72500h

OPTICAL

Оптика C0/C180	112°
Light distribution symmetry	Symmetrical

