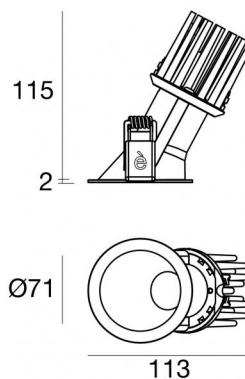




Даунлайты | 1 x powerLED 10 W DC 800 mA

CRI 92

90850M60



64

Технические данные	
Место установки	Потолок
Место установки	Интерьерное освещение
Источник света	СИД
Circuit structure	powerLED
Оптика	Medium Flood
Light emission direction	downward
Номинальная мощность	10 W DC
Световой поток (источник)	960 lm
Диапазон входного напряжения	800mA
Цветовая температура / Tone	2700 K
Коэффициент цветопередачи	92 Ra
Пост.ток / пост. напряжение	СС
Класс изоляции	3
IP	IP44
IP оптического отсека	IP65
Испытание нити накаливания	850°
прямая установка на нормально возгорающиеся поверхности	Да
СЕ	Да
Драйвер прилагается	Нет
Изделие с регулицией яркости света	DALI - 1-10V
Поворотный механизм	Нет
Откидной механизм	Нет
Возможность установки на тротуаре	Нет
Способность выдерживать вес транспорта	Нет
Провод прилагается	Нет
Обработка полимерами	Нет
Тип светового излучения	Одinarное излучение
Вес нетто	0.250 Kg
Защита от электростатических разрядов	Нет
Защита от перенапряжения	Нет
Оптическая технология	F.O.L. - Honey comb
Технологические характеристики изделия	TVS

отделка корпус

Материал	Литой под давлением алюминий EN AB - 46100
Цвет	белый
обработки	Порошковое покрытие

отделка рассеиватель

Материал	Устойчивый к УФ-лучам поликарбонат
Цвет	прозрачный

отделка Радиатор

Материал	Литой под давлением алюминий EN AB - 46100
обработки	Галтовка

Электроника



99135
On/Off Driver 198~264V AC



99345
DALI - Push and Simply Dim Multi Power 198~264V AC / 176~275V DC



99735
Multi Power 198~264V AC / 180~275V DC



99733
1-10V Multi Power 198~264V AC / 180~275V DC



C-E100013
Push and Simply Dim - DALI-2 Controller

Даунлайты | 1 x powerLED 10 W DC 800 mA | CRI 92
90850M60

Single emission recessed downlights for indoor application. The super warm white LED light source with a medium flood light distribution is composed of 1 powered LEDs with CCT of 2700 K and a CRI 92; the source luminous flux is 960 lm, with a 96.0 lm/W nominal luminous efficacy.

The device body is made of die-cast aluminium en ab - 46100 and features a white finish, processed by means of powder coating; the diffuser is made of uv resistant polycarbonate. The ingress protection degree is IP44; the total weight is of 0.250 kg. The power supply driver is not provided and is to be ordered separately.

The total absorbed power is 10 W.

The device features protection class III and can be ceiling-mounted, with a 64 mm diameter hole (in plasterboard).

Compliant with the EN 60598-1 standard and its specific provisions.

Класс энергоэффективности

Этот продукт содержит источник света класса энергоэффективности F.

Иlluminotechnical Особенности

Light Output Ratio (LOR)	37 %
Световой поток (источник)	960 lm
Световой поток светильника	359 lm
Consumption	10 W
КПД светильника	35 lm/W
Температура цвета	2700 K
Standard Deviation of Colour Matching	2 Step MacAdam
Коэффициент цветопередачи	92 Ra
Black Body Locus	On

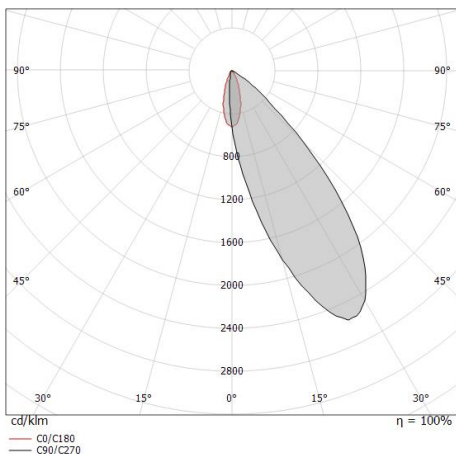
Стандартная температура рабочей среды	-20 / +50°C
Обычная температура стекла	40°C

LED Life / Failure Ratio

L70 B10 C0 247450h (at Tj 60 Ta 25)

OPTICAL

Оптика C0/C180	34°
Light distribution symmetry	Asymmetrical



Distance [m]	Cone diameter [m]	Illuminance [lx]	E(0°) E(C0)	17.2°	749 328
0.5	0.31		E(0°) E(C0)	17.2°	187 82
1.0	0.62		E(0°) E(C0)	17.2°	83 36
1.5	0.93		E(0°) E(C0)	17.2°	47 20
2.0	1.24		E(0°) E(C0)	17.2°	30 13
2.5	1.55		E(0°) E(C0)	17.2°	21 9
3.0	1.86		E(0°) E(C0)	17.2°	

Distance [m] Cone diameter [m] Illuminance [lx]

— C0/C180 (Half-peak divergence: 34.4°)

