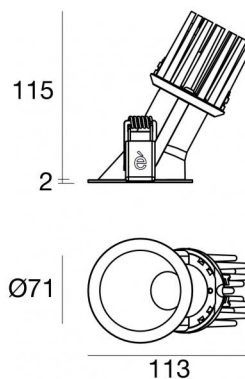




Даунлайты | 1 x powerLED 10 W DC 800 mA

CRI 92

90847N30



64

| Технические данные                                      |                       |
|---|-----------------------|
| Место установки   | Потолок               |
| Место установки   | Интерьерное освещение |
| Источник света  | СИД                   |
| Circuit structure                                       | powerLED              |
| Оптика  | 30°                   |
| Light emission direction                                | downward              |
| Номинальная мощность                                    | 10 W DC               |
| Световой поток (источник)                               | 1108 lm               |
| Диапазон входного напряжения                            | 800mA                 |
| Цветовая температура / Tone                             | 4000 K                |
| Коэффициент цветопередачи                               | 92 Ra                 |
| Пост.ток / пост. напряжение                             | СС                    |
| Класс изоляции  | 3                     |
| IP  | IP44                  |
| IP оптического отсека                                   | IP65                  |
| Испытание нити накаливания                              | 850°                  |
| прямая установка на нормально возгорающиеся поверхности | Да                    |
| СЕ  | Да                    |
| Драйвер прилагается                                     | Нет                   |
| Изделие с регулицией яркости света                      | DALI - 1-10V          |
| Поворотный механизм                                     | Нет                   |
| Откидной механизм                                       | Нет                   |
| Возможность установки на тротуаре                       | Нет                   |
| Способность выдерживать вес транспорта                  | Нет                   |
| Провод прилагается                                      | Нет                   |
| Обработка полимерами                                    | Нет                   |
| Тип светового излучения                                 | Одинарное излучение   |
| Вес нетто   | 0.250 Kg              |
| Защита от электростатических разрядов                   | Нет                   |
| Защита от перенапряжения                                | Нет                   |
| Оптическая технология                                   | F.O.L.                |
| Технологические характеристики изделия                  | TVS                   |

#### отделка корпус

|           |  |
|-----------|--|
| Материал  | Литой под давлением алюминий EN AB - 46100 |
| Цвет      | чёрный                                     |
| обработки | Порошковое покрытие                        |

#### отделка рассеиватель

|          |                                    |
|----------|------------------------------------|
| Материал | Устойчивый к УФ-лучам поликарбонат |
| Цвет     | прозрачный                         |

#### отделка Радиатор

|           |  |
|-----------|--|
| Материал  | Литой под давлением алюминий EN AB - 46100 |
| обработки | Галтовка                                   |

#### Электроника



99135  
On/Off Driver 198~264V AC (2 - 3 art.)



99345  
DALI - Push and Simply Dim Multi Power 198~264V AC / 176~275V DC (1 - 3 art.)



99735  
Multi Power 198~264V AC / 180~275V DC (1 art.)



99733  
1-10V Multi Power 198~264V AC / 180~275V DC (1 art.)



C-E100013  
Push and Simply Dim - DALI-2 Controller (1 art.)

Даунлайты | 1 x powerLED 10 W DC 800 mA | CRI 92  
90847N30

Single emission recessed downlights for indoor application. The natural white LED light source is composed of 1 powered LEDs with CCT of 4000 K and a CRI 92; the source luminous flux is 1108 lm, with a 110.8 lm/W nominal luminous efficacy.

The device body is made of die-cast aluminium en ab - 46100 and features a black finish, processed by means of powder coating; the diffuser is made of uv resistant polycarbonate. The ingress protection degree is IP44; the total weight is of 0.250 kg. The power supply driver is not provided and is to be ordered separately.

The total absorbed power is 10 W.

The device features protection class III and can be ceiling-mounted, with a 64 mm diameter hole (in plasterboard).

Compliant with the EN 60598-1 standard and its specific provisions.

### Класс энергоэффективности

Этот продукт содержит источник света класса энергоэффективности E .

### Иlluminotechnical Особенности

|                                       |                |
|---------------------------------------|----------------|
| Light Output Ratio (LOR)              | 62 %           |
| Световой поток (источник)             | 1108 lm        |
| Световой поток светильника            | 689 lm         |
| Consumption                           | 10 W           |
| КПД светильника                       | 68 lm/W        |
| Температура цвета                     | 4000 K         |
| Standard Deviation of Colour Matching | 2 Step MacAdam |
| Коэффициент цветопередачи             | 92 Ra          |
| Black Body Locus                      | On             |

Стандартная температура рабочей среды -20 / +50°C

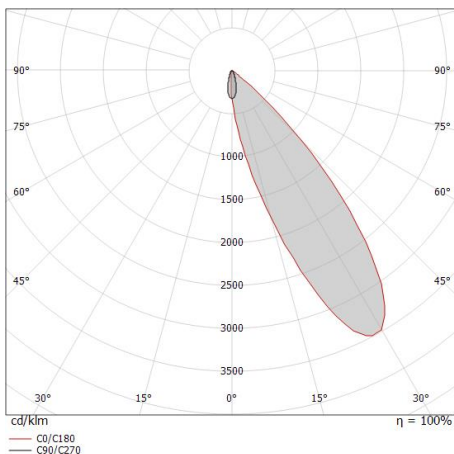
Обычная температура стекла 40°C

### LED Life / Failure Ratio

L70 B10 C0 247450h (at Tj 60 Ta 25 )

### OPTICAL

|                             |              |
|-----------------------------|--------------|
| Оптика C90/C270             | 34°          |
| Light distribution simmetry | Asymmetrical |



| Distance [m] | Cone diameter [m] | Illuminance [lx]                |
|--------------|-------------------|---------------------------------|
| 0.5          | 0.89              | $E(0^\circ)$ 889<br>$E(C90)$ 33 |
| 1.0          | 1.79              | $E(0^\circ)$ 222<br>$E(C90)$ 8  |
| 1.5          | 2.68              | $E(0^\circ)$ 99<br>$E(C90)$ 4   |
| 2.0          | 3.58              | $E(0^\circ)$ 56<br>$E(C90)$ 2   |
| 2.5          | 4.47              | $E(0^\circ)$ 36<br>$E(C90)$ 1   |
| 3.0          | 5.36              | $E(0^\circ)$ 25<br>$E(C90)$ 1   |

Distance [m] Cone diameter [m] Illuminance [lx]

— C90/C270 (Half-peak divergence: 83.6°)

