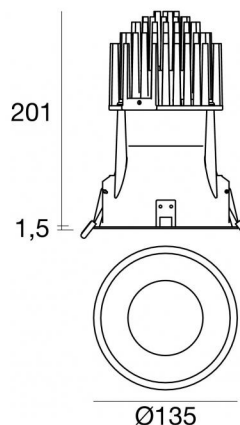
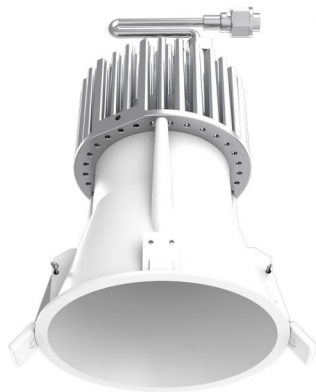




Даунлайты | 1 arrayLED 25 W DC 700 mA

CRI 92

90790M60



127

Технические данные	
Место установки	Потолок
Место установки	Интерьерное освещение
Источник света	СИД
Circuit structure	arrayLED
Оптика	60°
Light emission direction	downward
Номинальная мощность	25 W DC
Световой поток (источник)	2598 lm
Диапазон входного напряжения	700mA
Цветовая температура / Tone	2700 K
Коэффициент цветопередачи	92 Ra
Пост.ток / пост. напряжение	СС
Класс изоляции	3
IP	IP44
IP оптического отсека	IP65
Испытание нити накаливания	850°
прямая установка на нормально возгорающиеся поверхности	Да
СЕ	Да
Драйвер прилагается	Нет
Изделие с регулицией яркости света	DALI - 1-10V
Поворотный механизм	Нет
Откидной механизм	Нет
Возможность установки на тротуаре	Нет
Способность выдерживать вес транспорта	Нет
Провод прилагается	Да
Длина кабеля	0.300 m
Обработка полимерами	Нет
Тип светового излучения	Одинарное излучение
Вес нетто	0.93 Kg
Защита от электростатических разрядов	Нет
Защита от перенапряжения	Нет

#### отделка корпус

Материал	Литой под давлением алюминий EN AB - 46100
Цвет	белый
обработки	Порошковое покрытие

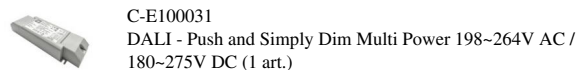
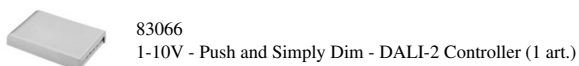
#### отделка рассеиватель

Материал	Устойчивый к УФ-лучам поликарбонат
Цвет	прозрачный

#### отделка Радиатор

Материал	Литой под давлением алюминий EN AB - 46100
обработки	Галтовка

#### Электроника



#### Cables Electrification

Cable connector	Male Easy plug
IP (locked condition)	66

## Даунлайты | 1 arrayLED 25 W DC 700 mA | CRI 92 90790M60

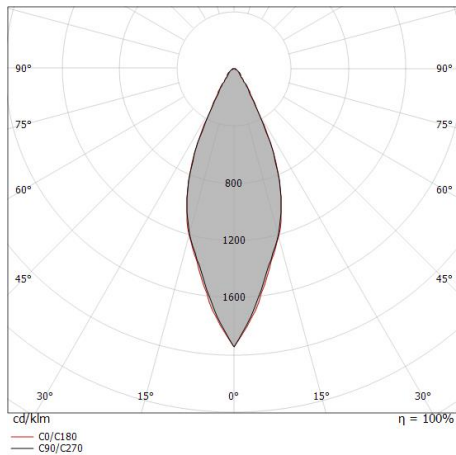
Single emission recessed downlights for indoor application. The super warm white LED light source is composed of 1 arrayed LEDs with CCT of 2700 K and a CRI 92; the source luminous flux is 2598 lm, with a 103.9 lm/W nominal luminous efficacy.

The device body is made of die-cast aluminium en ab - 46100 and features a white finish, processed by means of powder coating; the diffuser is made of uv resistant polycarbonate. The ingress protection degree is IP44; the total weight is of 0.93 kg. The power supply driver is not provided and is to be ordered separately.

The total absorbed power is 25 W. The power supply cable is included and features a 0.300 m length.

The device features protection class III and can be ceiling-mounted, with a 127 mm diameter hole (in plasterboard).

Compliant with the EN 60598-1 standard and its specific provisions.



Distance [m]	Cone diameter [m]	illuminance [lx]
0.5	0.36 0.36	E(0°) 13876 E(C90) 19.6° 5828 E(C0) 19.7° 5821
1.0	0.71 0.72	E(0°) 3469 E(C90) 19.6° 1457 E(C0) 19.7° 1455
1.5	1.07 1.07	E(0°) 1542 E(C90) 19.6° 648 E(C0) 19.7° 647
2.0	1.42 1.43	E(0°) 867 E(C90) 19.6° 364 E(C0) 19.7° 364
2.5	1.78 1.79	E(0°) 555 E(C90) 19.6° 233 E(C0) 19.7° 233
3.0	2.14 2.15	E(0°) 385 E(C90) 19.6° 162 E(C0) 19.7° 162

— C0/C180 (Half-peak divergence: 39.4°)  
— C90/C270 (Half-peak divergence: 39.2°)

### Класс энергоэффективности

Этот продукт содержит источник света класса энергоэффективности E.

### Лuminotechnical Особенности

Light Output Ratio (LOR)	68 %
Световой поток (источник)	2598 lm
Световой поток светильника	1787 lm
Consumption	25 W
КПД светильника	71 lm/W
Температура цвета	2700 K
Standard Deviation of Colour Matching	2 Step MacAdam
Коэффициент цветопередачи	92 Ra
Gamut Area Index	51 GAI
Colour Rendering Index	60 R9
IES TM-30 Rf	90
IES TM-30 Rg	99
Black Body Locus	On
Стандартная температура рабочей среды	-20 / +50°C
Обычная температура стекла	40°C

### LED Life / Failure Ratio

L70 B10 C0 296940h (at Tj 65 Ta 25)

### UGR

UGR axial	19.4
UGR transversal	19.4
X=4H   Y=8H	S=0.25H
Reflection factor	70/50/20

### OPTICAL

Оптика C0/C180	39°
Light distribution symmetry	Symmetrical

### COLOR VECTOR GRAPHIC

