



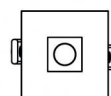
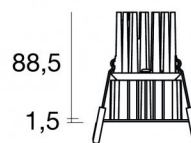
Даунлайты | 1 x powerLED 8 W DC 700 mA

CRI 90

90667W30



64



□71

Технические данные

Место установки	Потолок
Место установки	Интерьерное освещение
Источник света	СИД
Circuit structure	powerLED
Оптика	Flood
Light emission direction	downward
Номинальная мощность	8 W DC
Световой поток (источник)	738 lm
Диапазон входного напряжения	700mA
Цветовая температура / Tone	3000 K
Коэффициент цветопередачи	90 Ra
Пост.ток / пост. напряжение	СС
Класс изоляции	3
IP	IP44
IP оптического отсека	IP65
Испытание нити накаливания	850°
прямая установка на нормально возгорающиеся поверхности	Да
СЕ	Да
Драйвер прилагается	Нет
Изделие с регулицией яркости света	DALI - 1-10V
Поворотный механизм	Нет
Откидной механизм	Нет
Возможность установки на тротуаре	Нет
Способность выдерживать вес транспорта	Нет
Провод прилагается	Нет
Обработка полимерами	Нет
Тип светового излучения	Одинарное излучение
Вес нетто	0.192 Kg
Защита от электростатических разрядов	Нет
Защита от перенапряжения	Нет
Оптическая технология	F.O.L. - Honey comb
Технологические характеристики изделия	TVS

отделка корпус

Материал	Литой под давлением алюминий EN AB - 46100
Цвет	чёрный
обработки	Порошковое покрытие

отделка рассеиватель

Материал	Устойчивый к УФ-лучам поликарбонат
Цвет	прозрачный

отделка Радиатор

Материал	Литой под давлением алюминий EN AB - 46100
обработки	Галтовка

Электроника



99147
On/Off Driver 198~264V AC (2 - 3 art.)



99735
Multi Power 198~264V AC / 180~275V DC (1 art.)



99733
1-10V Multi Power 198~264V AC / 180~275V DC (1 art.)



C-E100012
Push and Simply Dim - DALI-2 Controller (1 art.)



C-E100016
Push and Simply Dim - DALI-2 Controller (2 - 3 art.)



Даунлайты | 1 x powerLED 8 W DC 700 mA | CRI 90 90667W30

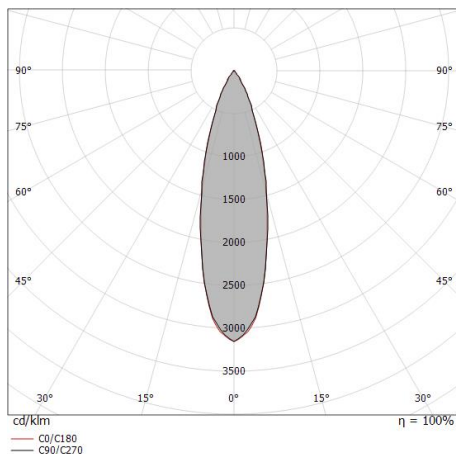
Single emission recessed downlights for indoor application. The warm white LED light source with a flood light distribution is composed of 1 powered LEDs with CCT of 3000 K and a CRI 90; the source luminous flux is 738 lm, with a 92.3 lm/W nominal luminous efficacy.

The device body is made of die-cast aluminium en ab - 46100 and features a black finish, processed by means of powder coating; the diffuser is made of uv resistant polycarbonate. The ingress protection degree is IP44; the total weight is of 0.192 kg. The power supply driver is not provided and is to be ordered separately.

The total absorbed power is 8 W.

The device features protection class III and can be ceiling-mounted, with a 64 mm diameter hole (in plasterboard) with an outer casing, code 89374(for concrete or masonry).

Compliant with the EN 60598-1 standard and its specific provisions.



Distance [m]	Cone diameter [m]	illuminance [lx]
0.5	0.25 0.25	E(0°) 3574 E(C90) 14.1° 1640 E(C0) 14.0° 1645
1.0	0.50 0.50	E(0°) 893 E(C90) 14.1° 410 E(C0) 14.0° 411
1.5	0.75 0.75	E(0°) 397 E(C90) 14.1° 182 E(C0) 14.0° 183
2.0	1.00 1.00	E(0°) 223 E(C90) 14.1° 102 E(C0) 14.0° 103
2.5	1.26 1.25	E(0°) 143 E(C90) 14.1° 66 E(C0) 14.0° 66
3.0	1.51 1.50	E(0°) 99 E(C90) 14.1° 46 E(C0) 14.0° 46

Distance [m] Cone diameter [m] illuminance [lx]

— C0/C180 (Half-peak divergence: 28.0°)
— C90/C270 (Half-peak divergence: 28.2°)

Класс энергоэффективности

Этот продукт содержит источник света класса энергоэффективности F.

Иlluminotechnical Особенности

Light Output Ratio (LOR)	38 %
Световой поток (источник)	738 lm
Световой поток светильника	283 lm
Consumption	8 W
КПД светильника	35 lm/W
Температура цвета	3000 K
Standard Deviation of Colour Matching	3 Step MacAdam
Коэффициент цветопередачи	90 Ra
Black Body Locus	On

Стандартная температура рабочей среды -20 / +50°C

Обычная температура стекла 40°C

LED Life / Failure Ratio

L70 B10 C0 247450h (at Tj 60 Ta 25)

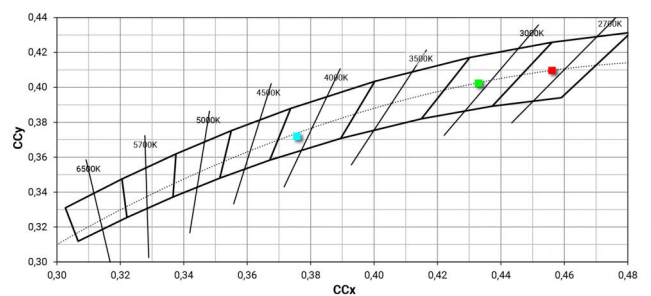
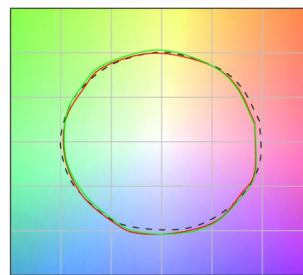
UGR

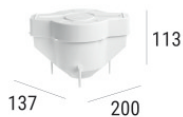
UGR axial	14.4
UGR transversal	14.2
X=4H Y=8H	S=0.25H
Reflection factor	70/50/20

OPTICAL

Оптика C0/C180	28°
Light distribution symmetry	Symmetrical

COLOR VECTOR GRAPHIC





Монтажный корпус

Место установки: Потолок; Тип установки: Стена из кладки L=200mm, H=113mm, D=137mm.

Материал:полипропилен, Цвет:белый.

Code

89373



Монтажный корпус

Место установки: Потолок; Тип установки: Стена из кладки L=370mm, H=120mm, D=200mm.

Материал:полипропилен, Цвет:белый.

Code

89374