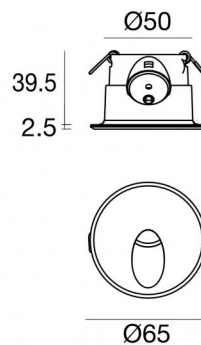




Настенный светильник  
1 x powerLED 2 W DC 630 mA | CRI 80  
**85542W70**



52

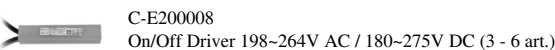
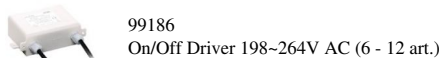
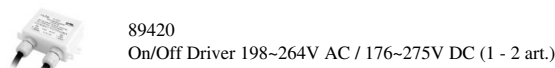
## Технические данные

Место установки	Стена
Место установки	Наружное освещение
Источник света	СИД
Circuit structure	powerLED
Оптика	Asymmetric Wallwasher
Light emission direction	downward
Номинальная мощность	2 W DC
Световой поток (источник)	249 lm
Диапазон входного напряжения	630mA
Цветовая температура / Tone	3000 K
Коэффициент цветопередачи	80 Ra
Пост.ток / пост. напряжение	CC
Класс изоляции	3
IP	IP65
IK	IK10
Испытание нити накаливания	850°
прямая установка на нормально возгорающиеся поверхности	Да
СЕ	Да
Драйвер прилагается	Нет
Изделие с регулишей яркости света	DALI - 1-10V
Поворотный механизм	Нет
Откидной механизм	Нет
Возможность установки на тротуаре	Нет
Способность выдерживать вес транспорта	Нет
Провод прилагается	Да
Длина кабеля	1 m
Обработка полимерами	Да
Тип светового излучения	Одинарное излучение
Вес нетто	0.13 Kg
Защита от электростатических разрядов	Нет
Защита от перенапряжения	Нет

## отделка корпус

Материал	Алюминий
Цвет	Серий
обработки	Анодирование со сквозными порами + порошковая краска

## Электроника



## Настенный светильник | 1 x powerLED 2 W DC 630 mA | CRI 80 85542W70

Single emission wall lights for outdoor application. The warm white LED light source with a asymmetric wallwasher light distribution is composed of 1 powered LEDs with CCT of 3000 K and a CRI 80; the source luminous flux is 249 lm, with a 124.5 lm/W nominal luminous efficacy.

The device body is made of aluminium and features a grey finish, processed by means of open pore anodizing + powder coating. The ingress protection degree is IP65; the total weight is of 0.13 kg. The power supply driver is not provided and is to be ordered separately.

The total absorbed power is 2 W. The power supply cable is included and features a 1 m length.

The device features protection class III and can be wall lights-mounted, with a 52 mm diameter hole (in plasterboard) with an outer casing, code 84338(for concrete or masonry).

Compliant with the EN 60598-1 standard and its specific provisions.

### Класс энергоэффективности

Этот продукт содержит источник света класса энергоэффективности D .

### Phototechnical Особенности

Light Output Ratio (LOR)	43 %
Световой поток (источник)	249 lm
Световой поток светильника	109 lm
Consumption	2,0 W
КПД светильника	54 lm/W
Температура цвета	3000 K
Standard Deviation of Colour Matching	1.5 Step MacAdam
Коэффициент цветопередачи	80 Ra

Стандартная температура рабочей среды -20 / +50°C

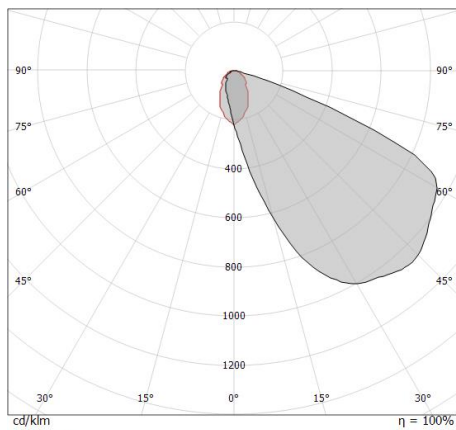
Обычная температура стекла 40°C

### LED Life / Failure Ratio

L70 B10 C0 361980h (at Tj 60 Ta 25 )

### OPTICAL

Оптика C0/C180	62°
Light distribution symmetry	Asymmetrical



Distance [m]	Cone diameter [m]	Illuminance [lx]
0.5	0.61	E(0°) E(C0) 96 30
1.0	1.21	E(0°) E(C0) 24 7
1.5	1.82	E(0°) E(C0) 11 3
2.0	2.42	E(0°) E(C0) 6 2
2.5	3.03	E(0°) E(C0) 4 1
3.0	3.63	E(0°) E(C0) 3 1

Distance [m] Cone diameter [m] Illuminance [lx]  
— C0/C180 (Half-peak divergence: 62.4°)



Quara\_R | Step Lights | Accessories  
**85542W70**



Монтажный корпус

Место установки: Стена; Тип установки: Стена из кладки L=72mm, H=62mm, D=62mm.

Материал:АБС-пластик, Цвет:черный.

**Code**

84338