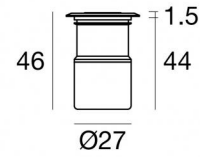
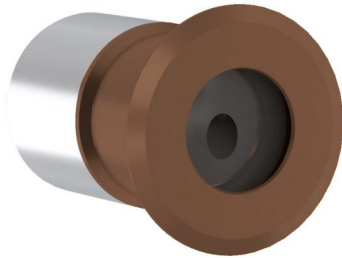




Настенный светильник  
1 x powerLED 1.5 W DC 24 V | CRI 90  
**84076W07**



Технические данные	
Место установки	Пол
Место установки	Наружное освещение
Источник света	СИД
Circuit structure	powerLED
Оптика	Asymmetric Wallwasher
Light emission direction	upward
Номинальная мощность	1.5 W DC
Световой поток (источник)	199 lm
Диапазон входного напряжения	24 V
Цветовая температура / Tone	3000 K
Коэффициент цветопередачи	90 Ra
Пост.ток / пост. напряжение	CV
Класс изоляции	3
IP	IP66
IK	IK05
Испытание нити накаливания	850°
прямая установка на нормально возгорающиеся поверхности	Да
СЕ	Да
Драйвер прилагается	Нет
C.V. - C.C. Converter	Преобразователь 24 В в комплекте
Изделие с регулиацией яркости света	DALI - 1-10V
Поворотный механизм	Нет
Откидной механизм	Нет
Возможность установки на тротуаре	Да
Способность выдерживать вес транспорта	Нет
Провод прилагается	Да
Длина кабеля	1 m
Обработка полимерами	Да
Тип светового излучения	Одинарное излучение
Вес нетто	0.174 Kg
Защита от электростатических разрядов	Нет
Защита от перенапряжения	Нет
Технологические характеристики изделия	TVS

#### отделка корпус

Материал	Латунь OT58
Цвет	Dark brown
обработки	Порошковое покрытие

#### отделка Основание

Материал	Нержавеющая сталь 316
Цвет	сталь

#### Электроника

	89488 On/Off Driver 190~250V AC / 180~275V DC 15 W (1 - 10 art.)
	89179 On/Off Driver 198~264V AC 24 W (1 - 16 art.)
	89359 On/Off Driver 198~264V AC / 180~275V DC 48 W (1 - 32 art.)
	99331 On/Off Driver 198~264V AC / 176~275V DC 150 W (1 art.)
	99660 DALI - 1-10V Controller 24V DC 216 W (1 art.)
	C-E500023 DALI - 1-10V - Push and Simply Dim Controller 8-53V DC 576 W (1 art.)

#### Cables Electrification

Cable connector	No
-----------------	----

## Настенный светильник | 1 x powerLED 1.5 W DC 24 V | CRI 90 84076W07

Single emission wall lights for outdoor application. The warm white LED light source with a asymmetric wallwasher light distribution is composed of 1 powered LEDs with CCT of 3000 K and a CRI 90; the source luminous flux is 199 lm, with a 132.7 lm/W nominal luminous efficacy.

The device body is made of ot58 brass and features a dark brown finish, processed by means of powder coating. The ingress protection degree is IP66; the total weight is of 0.174 kg.

The total absorbed power is 1.5 W. The power supply cable is included and features a 1 m length.

The device features protection class III and can be floor-mounted with an outer casing, code 84918(for concrete or masonry).

Compliant with the EN 60598-1 standard and its specific provisions.

### Класс энергоэффективности

Этот продукт содержит источник света класса энергоэффективности F .

### Phototechnical Особенности

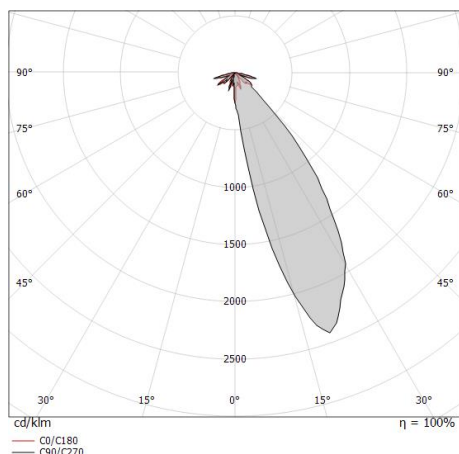
Light Output Ratio (LOR)	4 %
Световой поток (источник)	199 lm
Световой поток светильника	8 lm
Consumption	1,5 W
КПД светильника	8 lm/W
Температура цвета	3000 K
Standard Deviation of Colour Matching	3 Step MacAdam
Коэффициент цветопередачи	90 Ra
Стандартная температура рабочей среды	-20 / +50°C
Обычная температура стекла	40°C

### LED Life / Failure Ratio

L70 B20 C0 214455h (at Tj 60 Ta 25 )

### OPTICAL

Оптика C0/C180	154°
Light distribution symmetry	Asymmetrical



Distance [m]	Cone diameter [m]	Illuminance [lx]
0.5	4.40	E(0°) E(C0) 77.2° 8 0
1.0	8.80	E(0°) E(C0) 77.2° 2 0
1.5	13.20	E(0°) E(C0) 77.2° 1 0
2.0	17.61	E(0°) E(C0) 77.2° 0 0
2.5	22.01	E(0°) E(C0) 77.2° 0 0
3.0	26.41	E(0°) E(C0) 77.2° 0 0

Distance [m] Cone diameter [m] Illuminance [lx]  
— C0/C180 (Half-peak divergence: 154.4°)



Монтажный корпус

Место установки: Пол; Тип установки: Стена из кладки L=87mm, H=60mm, D=60mm.

Материал: АБС-пластик, Цвет: черный.

**Code**

84918