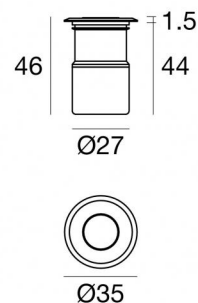
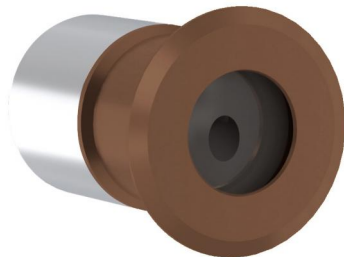




Настенный светильник
1 x powerLEDs 1.5 W DC 24 V | CRI 90

84076N07



Технические данные

Тип	1 x powerLEDs 1.5 W DC 24 V
Место установки	Пол
Место установки	Наружное освещение
Источник света	СИД
Circuit structure	powerLEDs
Оптика	Asymmetric Wallwasher
Light emission direction	upward
Номинальная мощность	1.5 W DC
Световой поток (источник)	213 lm
Диапазон входного напряжения	24 V
Цветовая температура / Tone	4000 K
Коэффициент цветопередачи	90 Ra
Пост.ток / пост. напряжение	CV
Класс изоляции	3
IP	IP66
IK	IK05
Испытание нити накаливания	850°
прямая установка на нормально возгорающиеся поверхности	Да
СЕ	Да
Драйвер прилагается	Нет
C.V. - C.C. Converter	Преобразователь 24 В в комплекте
Изделие с регулиацией яркости света	DALI - 1-10V
Поворотный механизм	Нет
Откидной механизм	Нет
Возможность установки на тротуаре	Да
Способность выдерживать вес транспорта	Нет
Провод прилагается	Да
Длина кабеля	1 m
Обработка полимерами	Да
Тип светового излучения	Одинарное излучение
Вес нетто	0.174 Kg
Защита от электростатических разрядов	Нет
Защита от перенапряжения	Нет
Технологические характеристики изделия	TVS

отделка корпус

Материал	Латунь OT58
Цвет	Dark brown
обработки	Порошковое покрытие

отделка Основание

Материал	Нержавеющая сталь 316
Цвет	сталь

Электроника



89488
On/Off Driver 190~250V AC / 180~275V DC 15 W (1 - 9 art.)



89179
On/Off Driver 198~264V AC 24 W (1 - 16 art.)



89359
On/Off Driver 198~264V AC / 180~275V DC 48 W (1 - 32 art.)



99331
On/Off Driver 198~264V AC / 180~275V DC 150 W (1 art.)



99660
DALI - 1-10V Controller 24V DC 216 W (1 art.)



C-E500023
DALI - 1-10V - Push and Simply Dim Controller 8~53V DC 576 W (1 art.)

Cables Electrification

Cable connector	No
-----------------	----

Настенный светильник | 1 x powerLEDs 1.5 W DC 24 V | CRI 90 84076N07

Класс энергоэффективности

Этот продукт содержит источник света класса энергоэффективности E .

Phototechnical Особенности

Light Output Ratio (LOR)	4 %
Световой поток (источник)	213 lm
Световой поток светильника	9 lm
Consumption	1,5 W
КПД светильника	9 lm/W
Температура цвета	4000 K
Standard Deviation of Colour Matching	3 Step MacAdam
Коэффициент цветопередачи	90 Ra
Стандартная температура рабочей среды	-20 / +50°C
Обычная температура стекла	40°C

LED Life / Failure Ratio

L70 B20 C0 214455h (at Tj 60 Ta 25)

OPTICAL

Оптика C0/C180	154°
Light distribution symmetry	Asymmetrical

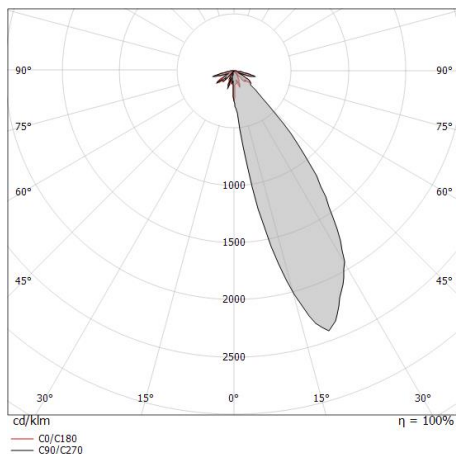
Single emission wall lights for outdoor application. The natural white LED light source with a asymmetric wallwasher light distribution is composed of 1 powered LEDs with CCT of 4000 K and a CRI 90; the source luminous flux is 213 lm, with a 142.0 lm/W nominal luminous efficacy.

The device body is made of ot58 brass and features a dark brown finish, processed by means of powder coating. The ingress protection degree is IP66; the total weight is of 0.174 kg.

The total absorbed power is 1.5 W. The power supply cable is included and features a 1 m length.

The device features protection class III and can be floor-mounted with an outer casing, code 84918(for concrete or masonry).

Compliant with the EN 60598-1 standard and its specific provisions.



Distance [m]	Cone diameter [m]	illuminance [lx]
0.5	4.40	E(0°) E(C0) 77.2° 90
1.0	8.80	E(0°) E(C0) 77.2° 20
1.5	13.20	E(0°) E(C0) 77.2° 10
2.0	17.61	E(0°) E(C0) 77.2° 10
2.5	22.01	E(0°) E(C0) 77.2° 00
3.0	26.41	E(0°) E(C0) 77.2° 00

Distance [m] Cone diameter [m] illuminance [lx]
— C0/C180 (Half-peak divergence: 154.4°)



Quara_R | Step Lights | Accessories
84076N07



Монтажный корпус

Место установки: Пол; Тип установки: Стена из кладки L=87mm, H=60mm, D=60mm.

Материал:АБС-пластик, Цвет:черный.

Code

84918