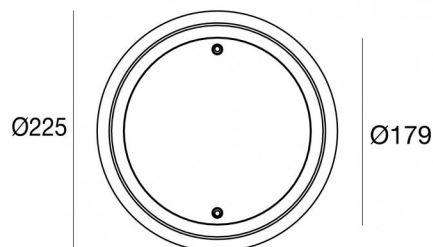
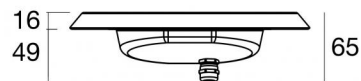




Подводные светильники  
x powerLEDs 0 W DC | CRI 80

84042N40



## Технические данные

Тип	Frame
Место установки	Стена - Пол
Место установки	Наружное освещение
Источник света	СИД
Circuit structure	powerLEDs
Оптика	Medium Wide Flood
Light emission direction	frontal
Номинальная мощность	0 W DC
Цветовая температура / Tone	4000 K
Коэффициент цветопередачи	80 Ra
Пост.ток / пост. напряжение	CV
Класс изоляции	3
IP	IP68
Максимальная глубина установки	25 m
Ограничения по установке	Только под водой
IK	IK10
Испытание нити накаливания	850°
прямая установка на нормально возгорающиеся поверхности	Да
СЕ	Да
Драйвер прилагается	Нет
Изделие с регулишей яркости света	DALI - 1-10V
Поворотный механизм	Нет
Откидной механизм	Нет
Возможность установки на тротуаре	Нет
Способность выдерживать вес транспорта	Нет
Провод прилагается	Да
Длина кабеля	5 m
Обработка полимерами	Да
Тип светового излучения	Одинарное излучение
Вес нетто	0.8 Kg
Защита от электростатических разрядов	Нет
Защита от перенапряжения	Нет
Технологические характеристики изделия	Acquastop

## отделка корпус

Материал	Нержавеющая сталь AISI 316L
Цвет	сталь

## отделка рассеиватель

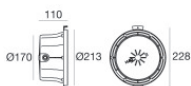
Материал	Экстра-прозрачное стекло - закаленное
Цвет	прозрачный
обработки	Трафаретная печать

## отделка Фланец

Материал	Нержавеющая сталь 316
Цвет	сталь
обработки	электрополирование

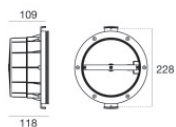
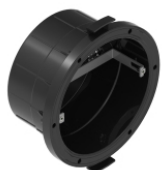


Nautilus\_R | Submerged | Accessories  
**84042N40**



Монтажный корпус - Корпус IP68 для установки на кирпичной кладке (плитка или мозаика)  
 Место установки: Стена; Тип установки: Стена из кладки L=213mm, H=213mm, D=110mm.  
 Материал:АБС-пластик, Цвет:черный.

**Code**  
83142



Монтажный корпус - Внешний кожух для установки на холст  
 Место установки: Стена; Тип установки: Стена из кладки L=213mm, H=213mm, D=110mm.  
 Материал:АБС-пластик, Цвет:черный.

**Code**  
83198