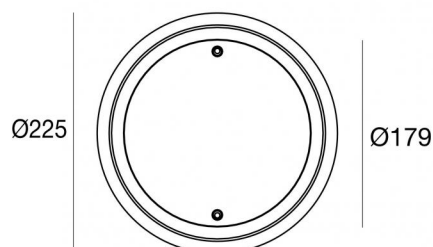
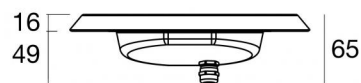




Подводные светильники
9 x powerLEDs 38 W DC 12 V | CRI 80

84042N07



| Технические данные | |
|---|-----------------------|
| Тип | Frame |
| Место установки | Стена - Пол |
| Место установки | Наружное освещение |
| Источник света | СИД |
| Circuit structure | powerLEDs |
| Оптика | Asymmetric Wallwasher |
| Light emission direction | frontal |
| Номинальная мощность | 38 W DC |
| Световой поток (источник) | 4921 lm |
| Цветовая температура / Tone | 4000 K |
| Коэффициент цветопередачи | 80 Ra |
| Пост.ток / пост. напряжение | CV |
| Класс изоляции | 3 |
| IP | IP68 |
| Максимальная глубина установки | 25 m |
| Ограничения по установке | Только под водой |
| ИК | ИК10 |
| Испытание нити накаливания | 850° |
| прямая установка на нормально возгорающиеся поверхности | Да |
| СЕ | Да |
| Драйвер прилагается | Нет |
| Изделие с регулицией яркости света | DALI - 1-10V |
| Поворотный механизм | Нет |
| Откидной механизм | Нет |
| Возможность установки на тротуаре | Нет |
| Способность выдерживать вес транспорта | Нет |
| Провод прилагается | Да |
| Длина кабеля | 5 m |
| Обработка полимерами | Да |
| Тип светового излучения | Одинарное излучение |
| Вес нетто | 0.8 Kg |
| Защита от электростатических разрядов | Нет |
| Защита от перенапряжения | Нет |
| Технологические характеристики изделия | Acquastop |

отделка корпус

| | |
|----------|-----------------------------|
| Материал | Нержавеющая сталь AISI 316L |
| Цвет | сталь |


отделка рассеиватель


| | |
|-----------|---------------------------------------|
| Материал | Экстра-прозрачное стекло - закаленное |
| Цвет | прозрачный |
| обработки | Трафаретная печать |


отделка Фланец


| | |
|-----------|-----------------------|
| Материал | Нержавеющая сталь 316 |
| Цвет | сталь |
| обработки | электрополирование |

Электроника

 83010
On/Off Driver 90~264V AC / 127~370V DC 60 W (1 art.)

 83015
DALI Controller 90~305V AC / 127~431V DC 120 W (1 - 3 art.)

 83013
On/Off Driver 180~305V AC / 254~431V DC 120 W (1 - 3 art.)

 83012
DALI Controller 90~305V AC / 127~431V DC 60 W (1 art.)



Подводные светильники | 9 x powerLEDs 38 W DC 12 V | CRI 80 84042N07

Single emission submerged for outdoor application. The natural white LED light source with a asymmetric wallwasher light distribution is composed of 9 powered LEDs with CCT of 4000 K and a CRI 80; the source luminous flux is 4921 lm, with a 129.5 lm/W nominal luminous efficacy.

The device body is made of aisi 316l steel and features a steel finish; the diffuser is made of extra clear glass - tempered with a silk-screening treatment. The ingress protection degree is IP68; the total weight is of 0.8 kg. The power supply driver is not provided and is to be ordered separately.

The total absorbed power is 38 W. The power supply cable is included and features a 5 m length.

The device features protection class III and can be wall lights or floor-mounted with an outer casing, code 83198(for concrete or masonry).

Compliant with the EN 60598-1 standard and its specific provisions.

Класс энергоэффективности

Этот продукт содержит 3 источника света класса энергоэффективности E .

Иlluminotechnical Особенности

| | |
|---------------------------------------|----------------|
| Light Output Ratio (LOR) | 72 % |
| Световой поток (источник) | 4921 lm |
| Световой поток светильника | 3577 lm |
| Consumption | 38 W |
| КПД светильника | 94 lm/W |
| Температура цвета | 4000 K |
| Standard Deviation of Colour Matching | 3 Step MacAdam |
| Коэффициент цветопередачи | 80 Ra |

Стандартная температура рабочей среды -20 / +50°C

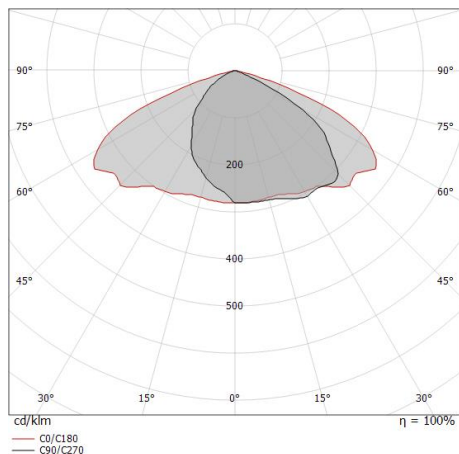
Обычная температура стекла 40°C

LED Life / Failure Ratio

L70 B10 C0 250000h (at Tj 65 Ta 25)

OPTICAL

| | |
|-----------------------------|--------------|
| Оптика C0/C180 | 139° |
| Light distribution simmetry | Asymmetrical |

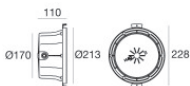
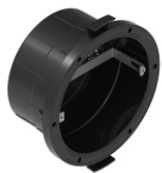


| Distance [m] | Cone diameter [m] | illuminance [lx] |
|--------------|-------------------|-------------------------|
| 0.5 | 2.66 | E(0°) 4030 E(C0) 114 |
| 1.0 | 5.32 | E(0°) 1007 E(C0) 28 |
| 1.5 | 7.98 | E(0°) 448 E(C0) 13 |
| 2.0 | 10.64 | E(0°) 252 E(C0) 7 |
| 2.5 | 13.30 | E(0°) 161 E(C0) 5 |
| 3.0 | 15.96 | E(0°) 112 E(C0) 3 |

Distance [m] Cone diameter [m] illuminance [lx]
— C0/C180 (Half-peak divergence: 138.8°)

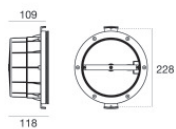


Nautilus_R | Submerged | Accessories
84042N07



Монтажный корпус - Корпус IP68 для установки на кирпичной кладке (плитка или мозаика)
Место установки: Стена; Тип установки: Стена из кладки L=213mm, H=213mm, D=110mm.
Материал:АБС-пластик, Цвет:черный.

Code
83142



Монтажный корпус - Внешний кожух для установки на холст
Место установки: Стена; Тип установки: Стена из кладки L=213mm, H=213mm, D=110mm.
Материал:АБС-пластик, Цвет:черный.

Code
83198