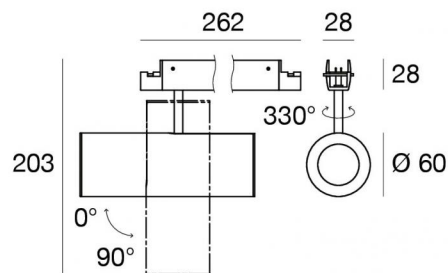




Системы - Линейные элементы
1 arrayLED 22 W DC 24 V | CRI 90
84000W35



Технические данные

Designer	Linea Light
Тип	Системы
Место установки	Кабель
Место установки	Интерьерное освещение
Источник света	СИД
Circuit structure	arrayLED
Оптика	Medium Flood
Light emission direction	downward
Номинальная мощность	22 W DC
Световой поток (источник)	2534 lm
Диапазон входного напряжения	24 V
Frequency	50-60 Hz
Цветовая температура / Tone	3000 K
Коэффициент цветопередачи	90 Ra
Пост. ток / пост. напряжение	CV
Класс изоляции	3
IP	IP40
Испытание нити накаливания	650°
прямая установка на нормально возгорающиеся поверхности	Да
СЕ	Да
Драйвер прилагается	Нет

C.V. - C.C. Converter Преобразователь 24 В в комплекте

Изделие с регулицией яркости света	P2P
Поворотный механизм	Orientabile
общий угол (вертикальная плоскость)	330 °
Откидной механизм	Да
общий угол (горизонтальная плоскость)	90 °
Возможность установки на тротуаре	Нет
Способность выдерживать вес транспорта	Нет
Провод прилагается	Нет
Обработка полимерами	Нет
Тип светового излучения	Одинарное излучение
Вес нетто	0.930 Kg
Защита от электростатических разрядов	Нет
Защита от перенапряжения	Нет
Оптическая технология	Honey comb

отделка корпус

Материал	Алюминий
обработки	Окраска

отделка рассеиватель


Материал	ПММА
Цвет	прозрачный


отделка крепление

Материал	Алюминий
обработки	Окраска

Электроника

 8146
On/Off Driver 220~240V AC 120 W

 8147
On/Off Driver 220~240V AC 180 W

 84018
DALI - DALI-2 - P2P Controller 24V DC 150 W



Системы - Линейные элементы | 1 arrayLED 22 W DC 24 V | CRI 90 84000W35

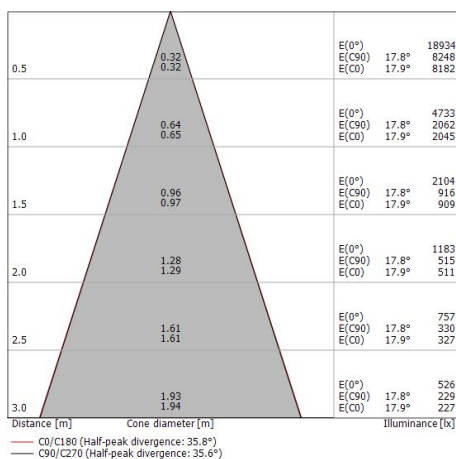
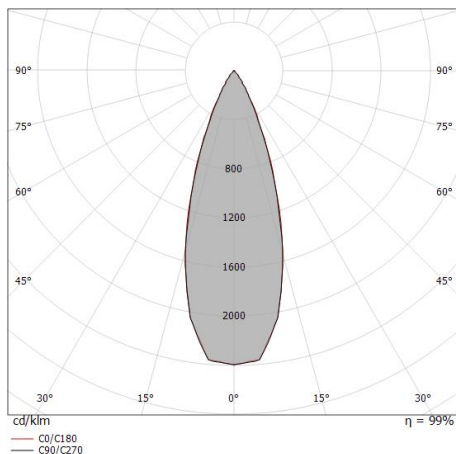
Single emission systems or lines for indoor application. The warm white LED light source with a medium flood light distribution is composed of 1 topped LEDs with CCT of 3000 K and a CRI 90; the source luminous flux is 2534 lm, with a 115.2 lm/W nominal luminous efficacy.

The device body is made of aluminium and features a 5g 9005 black finish, processed by means of coating; the diffuser is made of pmma; the mounting frame is made of aluminium, with a 5g 9005 black finish, processed by means of coating. The ingress protection degree is IP40; the total weight is of 0.930 kg.

The total absorbed power is 22 W.

The device features protection class III and can be cable-mounted.

Compliant with the EN 60598-1 standard and its specific provisions.



Класс энергоэффективности

Этот продукт содержит источник света класса энергоэффективности F.

Иlluminotechnical Особенности

Light Output Ratio (LOR)	78 %
Световой поток (источник)	2534 lm
Световой поток светильника	1977 lm
Consumption	22 W
КПД светильника	89 lm/W
Температура цвета	3000 K
Standard Deviation of Colour Matching	3 Step MacAdam
Коэффициент цветопередачи	90 Ra
Температура соединения (прибор)	80

Стандартная температура рабочей среды -20 / +50°C

LED Life / Failure Ratio

L80 B20 C0 80000h

UGR

UGR axial	17.3
UGR transversal	17.4
X=4H Y=8H	S=0.25H
Reflection factor	70/50/20

OPTICAL

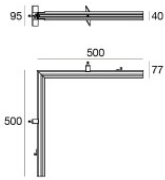
Оптика C0/C180	36°
Light distribution symmetry	Symmetrical



		<p>Кабель Тип кабеля power cable; Длина 5000 mm; Изоляция dорро; Сечение 1.5 mm²; Кабельная муфта: Нет; Цвета: чёрный - красный.</p>	<p>Code <u>81410</u></p>
		<p>Кабель Тип кабеля power cable; Длина 10000 mm; Изоляция dорро; Сечение 1.5 mm²; Кабельная муфта: Нет; Цвета: чёрный - красный.</p>	<p>Code <u>81411</u></p>
		<p>Кабель Тип кабеля power cable; Длина 1000 mm; Изоляция dорро; Сечение 1.5 mm²; Кабельная муфта: Нет; Цвета: чёрный - красный.</p>	<p>Code <u>84016</u></p>
		<p>Инструмент - Комплект для резки/зачистки кабеля</p>	<p>Code <u>81427</u></p>
		<p>Профиль Материал:Алюминий, обработки :Окраска.</p>	<p>Code <u>84015</u></p>
		<p>Профиль - L. 1000mm Материал:Алюминий, обработки :Окраска.</p>	<p>Code <u>84012</u></p>
		<p>Профиль - L. 2000mm Материал:Алюминий, обработки :Окраска.</p>	<p>Code <u>84013</u></p>
		<p>Профиль - L. 3000mm Материал:Алюминий, обработки :Окраска.</p>	<p>Code <u>84014</u></p>

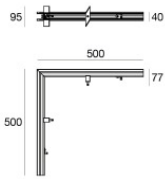


Ink system_SP | Lines | Accessories
84000W35



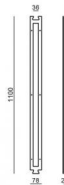
Профиль
 Материал:Алюминий, обработки :Окраска.

Code
84073



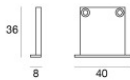
Профиль
 Материал:Алюминий, обработки :Окраска.

Code
84074



Дима

Code
83186



Заглушка - 2X
 Материал:PC, Цвет:черный.

Code
83153