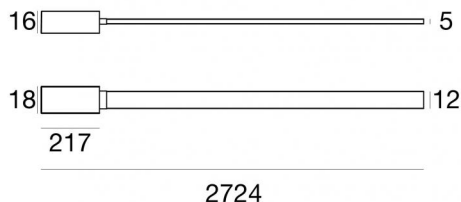
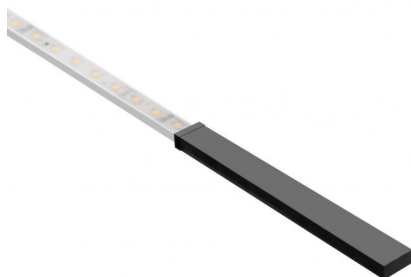




Системы - Линейные элементы
175 topLED 31 W DC 24 V | CRI 90
83988W00





Технические данные	
Designer	Linea Light
Год реализации	2020
Место установки	Кабель
Место установки	Интерьерное освещение
Источник света	СИД
Circuit structure	topLED
Оптика	Рассеянный свет
Light emission direction	downward
Номинальная мощность	31 W DC
Световой поток (источник)	3777 lm
Диапазон входного напряжения	24 V
Frequency	50-60 Hz
Цветовая температура / Tone	3000 K
Коэффициент цветопередачи	90 Ra
Пост.ток / пост. напряжение	CV
Класс изоляции	3
IP	IP40
Испытание нити накаливания	650°
прямая установка на нормально возгорающиеся поверхности	Да
СЕ	Да
Драйвер прилагается	Нет
C.V. - C.C. Converter	Преобразователь 24 В в комплекте
Изделие с регулиацией яркости света	DALI-2 - P2P
Поворотный механизм	Нет
Откидной механизм	Нет
Возможность установки на тротуаре	Нет
Способность выдерживать вес транспорта	Нет
Провод прилагается	Нет
Обработка полимерами	Да
Тип светового излучения	Одиарное излучение
Вес нетто	0.966 Kg
Защита от электростатических разрядов	Нет
Защита от перенапряжения	Нет

отделка корпус	
Материал	ПУ
Цвет	белый

отделка крепление	
Материал	РС
Цвет	черный RAL 9005
обработки	Окраска

Электроника

 81416
On/Off Driver 220~240V AC 120 W (1 - 3 art.)

 81417
On/Off Driver 220~240V AC 180 W (1 - 5 art.)

 84018
DALI - DALI-2 - P2P Controller 24V DC 150 W (1 - 4 art.)



Системы - Линейные элементы | 175 topLED 31 W DC 24 V | CRI 90 83988W00

Single emission systems or lines for indoor application. The warm white LED light source with a diffused light distribution is composed of 175 topLED LEDs with CCT of 3000 K and a CRI 90; the source luminous flux is 3777 lm, with a 121.8 lm/W nominal luminous efficacy.

The device body is made of pu and features a white finish; the mounting frame is made of PC, with a black ral 9005 finish, processed by means of coating. The ingress protection degree is IP40; the total weight is of 0.966 kg.

The total absorbed power is 31 W.

The device features protection class III and can be cable-mounted.

Compliant with the EN 60598-1 standard and its specific provisions.

Класс энергоэффективности

Этот продукт содержит источник света класса энергоэффективности G .

Иlluminotechnical Особенности

Light Output Ratio (LOR)	75 %
Световой поток (источник)	3777 lm
Световой поток светильника	2845 lm
Consumption	32 W
КПД светильника	88 lm/W
Температура цвета	3000 K
Standard Deviation of Colour Matching	3 Step MacAdam
Коэффициент цветопередачи	90 Ra
Температура соединения (прибор)	80
Стандартная температура рабочей среды	-20 / +50°C

LED Life / Failure Ratio

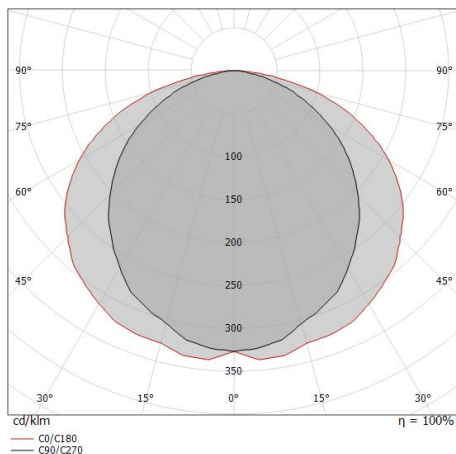
L70 B20 C0 72500h (at Tj 115 Ta 25)

UGR

UGR axial	27.1
UGR transversal	30.1
X=4H Y=8H	S=0.25H
Reflection factor	70/50/20

OPTICAL

Оптика C90/C270	107°
Оптика C0/C180	132°
Light distribution simmetry	Symmetrical 2 assis

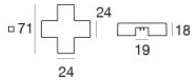
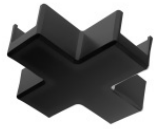


Distance [m]	Cone diameter [m]	illuminance [lx]
0.5	1.35 2.26	E(0°) 3717 E(C90) 391 E(C0) 128
1.0	2.70 4.51	E(0°) 929 E(C90) 98 E(C0) 32
1.5	4.05 6.77	E(0°) 413 E(C90) 43 E(C0) 14
2.0	5.41 9.03	E(0°) 232 E(C90) 24 E(C0) 8
2.5	6.76 11.28	E(0°) 149 E(C90) 16 E(C0) 5
3.0	8.11 13.54	E(0°) 103 E(C90) 11 E(C0) 4

— C0/C180 (Half-peak divergence: 132.2°)
— C90/C270 (Half-peak divergence: 107.0°)

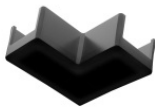


Ink system_L | Lines | Accessories
83988W00



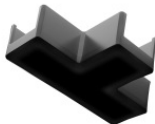
кабельные соединения
Тип linear.
Материал:PC, обработки :Окраска.

Code
81418



кабельные соединения - L-образное электрическое соединение черного цвета
Тип linear.
Материал:PC, обработки :Окраска.

Code
81419



кабельные соединения
Тип linear.
Материал:PC, обработки :Окраска.

Code
81420

кабельные соединения
Материал:Алюминий, обработки :Окраска.

Finish
 **Code**
83436

кабельные соединения

Code
83442

кабельные соединения
Материал:Алюминий, обработки :Окраска.

Finish
 **Code**
83438

кабельные соединения
Материал:Алюминий, обработки :Окраска.

Finish
 **Code**
83440



Кабель
Тип кабеля power cable; Длина 5000 mm; Изоляция dорро; Сечение 1.5 mm²; Кабельная муфта: Нет; Цвета: чёрный - красный.

Code
81410



Ink system_L | Lines | Accessories
83988W00

		<p>Кабель Тип кабеля power cable; Длина 10000 mm; Изоляция dорріо; Сечение 1.5 mm²; Кабельная муфта: Нет; Цвета: чёрный - красный.</p>	<p>Code <u>81411</u></p>
		<p>Кабель Тип кабеля power cable; Длина 1000 mm; Изоляция dорріо; Сечение 1.5 mm²; Кабельная муфта: Нет; Цвета: чёрный - красный.</p>	<p>Code <u>84016</u></p>
		<p>Кабель Длина 1000 mm; Цвета: чёрный.</p>	<p>Code <u>83445</u></p>
		<p>Кабель Длина 1000 mm; Цвета: чёрный.</p>	<p>Code <u>83446</u></p>
		<p>Тросы для подвешивания Материал:Алюминий, обработки :Окраска.</p>	<p>Code <u>81425</u></p>
		<p>Тросы для подвешивания Материал:Алюминий, обработки :Окраска.</p>	<p>Code <u>83426</u></p>
		<p>Тросы для подвешивания Материал:Алюминий, обработки :Окраска.</p>	<p>Code <u>83443</u></p>
		<p>Профиль - Kit 5 x Материал:Алюминий, обработки :Окраска.</p>	<p>Code <u>81426</u></p>



Ink system_L | Lines | Accessories
83988W00

		<p>Профиль - Kit 2 х Материал:Алюминий, обработки :Окраска.</p>	<p>Code <u>81430</u></p>
		<p>Профиль Материал:Алюминий, обработки :Окраска.</p>	<p>Code <u>84010</u></p>
		<p>Профиль Материал:Алюминий, обработки :Окраска.</p>	<p>Code <u>84011</u></p>
		<p>Проволочная крышка - 2X Материал:Резина, Цвет:черный.</p>	<p>Code <u>81423</u></p>
		<p>Проволочная крышка - 2X Материал:Железо, обработки :Окраска.</p>	<p>Code <u>81422</u></p>
		<p>Проволочная крышка - Отводная коробка черного цвета Материал:РС, обработки :Окраска.</p>	<p>Code <u>81424</u></p>
		<p>Заглушка - Черная заглушка электрифицированная Материал:РС, обработки :Окраска.</p>	<p>Code <u>81421</u></p>
		<p>Инструмент - Комплект для резки/зачистки кабеля</p>	<p>Code <u>81427</u></p>

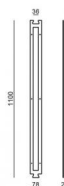


Ink system_L | Lines | Accessories
83988W00



Скоба - 2X
 Место установки: Стена, Потолок.
 Материал:Алюминий, обработки :Окраска.

Finish	Code
	84017



Дима

Code
83186

Трек
 Длина: 1000mm.
 Материал:Алюминий, обработки :Окраска.

Finish	Code
	83432

Трек
 Длина: 2000mm.
 Материал:Алюминий, обработки :Окраска.

Finish	Code
	83434