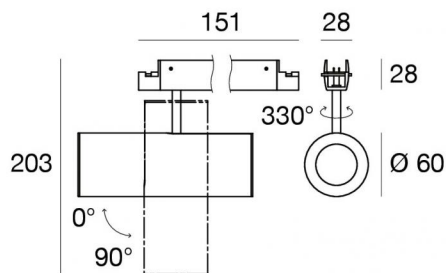




Системы - Линейные элементы
1 arrayLED 22 W DC 24 V | CRI 90
83959W35



Технические данные	
Designer	Linea Light
Год реализации	2020
Тип	Системы - Линейные элементы
Место установки	Кабель
Место установки	Интерьерное освещение
Источник света	СИД
Circuit structure	arrayLED
Оптика	Medium Flood
Light emission direction	downward
Номинальная мощность	22 W DC
Световой поток (источник)	2534 lm
Диапазон входного напряжения	24 V
Frequency	50-60 Hz
Цветовая температура / Tone	3000 K
Коэффициент цветопередачи	90 Ra
Пост.ток / пост. напряжение	CV
Класс изоляции	3
IP	IP40
Испытание нити накаливания	650°
прямая установка на нормально возгорающиеся поверхности	Да
СЕ	Да
Драйвер прилагается	Нет
C.V. - C.C. Converter	Преобразователь 24 В в комплекте
Изделие с регулиацией яркости света	DALI - 1-10V - PUSH DIM
Поворотный механизм	Orientabile
общий угол (вертикальная плоскость)	330 °
Откидной механизм	Да
общий угол (горизонтальная плоскость)	90 °
Возможность установки на тротуаре	Нет
Способность выдерживать вес транспорта	Нет
Провод прилагается	Нет
Обработка полимерами	Нет
Тип светового излучения	Одинарное излучение
Вес нетто	0.825 Kg
Защита от перенапряжения	Нет

отделка корпус

Материал	Алюминий
обработки	Окраска




отделка рассеиватель

Материал	ПММА
Цвет	прозрачный

отделка крепление

Материал	Алюминий
обработки	Окраска

Электроника

	81416 On/Off Driver 220~240V AC 120 W (- art.)
	81417 On/Off Driver 220~240V AC 180 W (- art.)
	83042 1-10V - Push and Simply Dim - DALI-2 Controller (- art.)



Системы - Линейные элементы | 1 arrayLED 22 W DC 24 V | CRI 90 83959W35

Single emission systems or lines for indoor application. The warm white LED light source with a medium flood light distribution is composed of 1 topped LEDs with CCT of 3000 K and a CRI 90; the source luminous flux is 2534 lm, with a 115.2 lm/W nominal luminous efficacy.

The device body is made of aluminium and features a 5g 9005 black finish, processed by means of coating; the diffuser is made of pmma; the mounting frame is made of aluminium, with a 5g 9005 black finish, processed by means of coating. The ingress protection degree is IP40; the total weight is of 0.825 kg.

The total absorbed power is 22 W.

The device features protection class III and can be cable-mounted.

Compliant with the EN 60598-1 standard and its specific provisions.

Класс энергоэффективности

Этот продукт содержит источник света класса энергоэффективности F.

Иlluminotechnical Особенности

Light Output Ratio (LOR)	78 %
Световой поток (источник)	2534 lm
Световой поток светильника	1977 lm
Consumption	22 W
КПД светильника	89 lm/W
Температура цвета	3000 K
Standard Deviation of Colour Matching	3 Step MacAdam
Коэффициент цветопередачи	90 Ra
Температура соединения (прибор)	80

Стандартная температура рабочей среды -20 / +50°C

LED Life / Failure Ratio

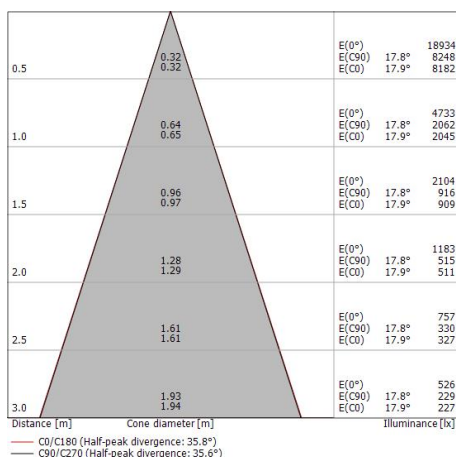
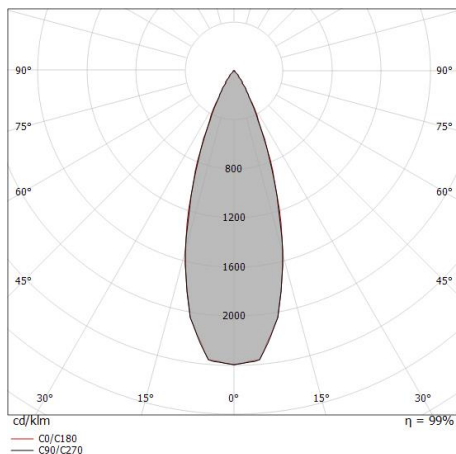
L80 B20 C0 80000h

UGR

UGR axial	17.3
UGR transversal	17.4
X=4H Y=8H	S=0.25H
Reflection factor	70/50/20

OPTICAL

Оптика C0/C180	36°
Light distribution symmetry	Symmetrical

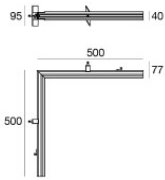




		<p>Инструмент - Комплект для резки/зачистки кабеля</p>	<p>Code 81427</p>
		<p>Кабель Тип кабеля power cable; Длина 1000 mm; Изоляция dорrio; Сечение 1.5 mm²; Кабельная муфта: Нет; Цвета: чёрный - красный.</p>	<p>Code 84016</p>
		<p>Кабель Тип кабеля power cable; Длина 5000 mm; Изоляция dорrio; Сечение 1.5 mm²; Кабельная муфта: Нет; Цвета: чёрный - красный.</p>	<p>Code 81410</p>
		<p>Кабель Тип кабеля power cable; Длина 10000 mm; Изоляция dорrio; Сечение 1.5 mm²; Кабельная муфта: Нет; Цвета: чёрный - красный.</p>	<p>Code 81411</p>
		<p>Профиль - L. 1000mm Материал:Алюминий, обработки :Окраска.</p>	<p>Code 84012</p>
		<p>Профиль - L. 2000mm Материал:Алюминий, обработки :Окраска.</p>	<p>Code 84013</p>
		<p>Профиль - L. 3000mm Материал:Алюминий, обработки :Окраска.</p>	<p>Code 84014</p>
		<p>Профиль Материал:Алюминий, обработки :Окраска.</p>	<p>Code 84015</p>

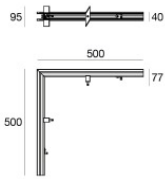


Ink system_SP | Lines | Accessories
83959W35



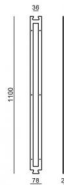
Профиль
Материал:Алюминий, обработки :Окраска.

Code
84073



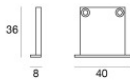
Профиль
Материал:Алюминий, обработки :Окраска.

Code
84074



Дима

Code
83186



Заглушка - 2X
Материал:РС, Цвет:черный.

Code
83153