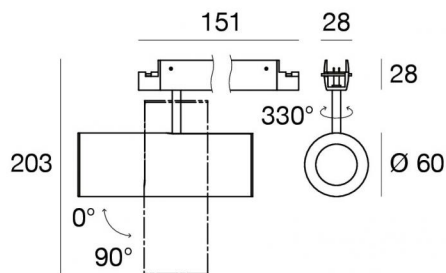




Системы - Линейные элементы  
1 arrayLED 22 W DC 24 V | CRI 90  
83959W20



Технические данные	
Designer	Linea Light
Год реализации	2020
Тип	Системы - Линейные элементы
Место установки	Кабель
Место установки	Интерьерное освещение
Источник света	СИД
Circuit structure	arrayLED
Оптика	Flood
Light emission direction	downward
Номинальная мощность	22 W DC
Световой поток (источник)	2534 lm
Диапазон входного напряжения	24 V
Frequency	50-60 Hz
Цветовая температура / Tone	3000 K
Коэффициент цветопередачи	90 Ra
Пост.ток / пост. напряжение	CV
Класс изоляции	3
IP	IP40
Испытание нити накаливания	650°
прямая установка на нормально возгорающиеся поверхности	Да
СЕ	Да
Драйвер прилагается	Нет
C.V. - C.C. Converter	Преобразователь 24 В в комплекте
Изделие с регулиацией яркости света	DALI - 1-10V - PUSH DIM
Поворотный механизм	Orientabile
общий угол (вертикальная плоскость)	330 °
Откидной механизм	Да
общий угол (горизонтальная плоскость)	90 °
Возможность установки на тротуаре	Нет
Способность выдерживать вес транспорта	Нет
Провод прилагается	Нет
Обработка полимерами	Нет
Тип светового излучения	Одинарное излучение
Вес нетто	0.825 Kg
Защита от перенапряжения	Нет

### отделка корпус

Материал	Алюминий
обработки	Окраска




### отделка рассеиватель

Материал	ПММА
Цвет	прозрачный

### отделка крепление

Материал	Алюминий
обработки	Окраска

### Электроника

	8146 On/Off Driver 220~240V AC 120 W (- art.)
	8147 On/Off Driver 220~240V AC 180 W (- art.)
	83042 1-10V - Push and Simply Dim - DALI-2 Controller (- art.)



## Системы - Линейные элементы | 1 arrayLED 22 W DC 24 V | CRI 90 83959W20

Single emission systems or lines for indoor application. The warm white LED light source with a flood light distribution is composed of 1 topped LEDs with CCT of 3000 K and a CRI 90; the source luminous flux is 2534 lm, with a 115.2 lm/W nominal luminous efficacy.

The device body is made of aluminium and features a 5g 9005 black finish, processed by means of coating; the diffuser is made of pmma; the mounting frame is made of aluminium, with a 5g 9005 black finish, processed by means of coating. The ingress protection degree is IP40; the total weight is of 0.825 kg.

The total absorbed power is 22 W.

The device features protection class III and can be cable-mounted.

Compliant with the EN 60598-1 standard and its specific provisions.

### Класс энергоэффективности

Этот продукт содержит источник света класса энергоэффективности F.

### Phototechnical Особенности

Light Output Ratio (LOR)	81 %
Световой поток (источник)	2534 lm
Световой поток светильника	2062 lm
Consumption	22 W
КПД светильника	93 lm/W
Температура цвета	3000 K
Standard Deviation of Colour Matching	3 Step MacAdam
Коэффициент цветопередачи	90 Ra
Температура соединения (прибор)	80

Стандартная температура рабочей среды -20 / +50°C

### LED Life / Failure Ratio

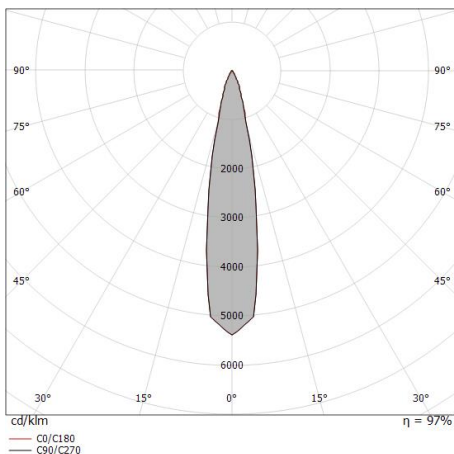
L80 B20 C0 80000h

### UGR

UGR axial	15
UGR transversal	15
X=4H   Y=8H	S=0.25H
Reflection factor	70/50/20

### OPTICAL

Оптика C0/C180	21°
Light distribution symmetry	Symmetrical



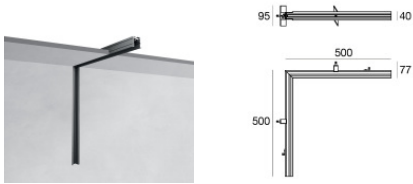
Distance [m]	Cone diameter [m]	Beam diameter [m]	E(0°) [lx]	E(C0) [lx]
0.5	0.18	0.18	44369	21341
1.0	0.36	0.36	11092	5335
1.5	0.55	0.55	4930	2371
2.0	0.73	0.73	2773	1334
2.5	0.91	0.91	1775	854
3.0	1.09	1.09	1232	593



		<p>Инструмент - Комплект для резки/зачистки кабеля</p>	<p><b>Code</b> 81427</p>
		<p>Кабель Тип кабеля power cable; Длина 1000 mm; Изоляция dорrio; Сечение 1.5 mm<sup>2</sup>; Кабельная муфта: Нет; Цвета: чёрный - красный.</p>	<p><b>Code</b> 84016</p>
		<p>Кабель Тип кабеля power cable; Длина 5000 mm; Изоляция dорrio; Сечение 1.5 mm<sup>2</sup>; Кабельная муфта: Нет; Цвета: чёрный - красный.</p>	<p><b>Code</b> 81410</p>
		<p>Кабель Тип кабеля power cable; Длина 10000 mm; Изоляция dорrio; Сечение 1.5 mm<sup>2</sup>; Кабельная муфта: Нет; Цвета: чёрный - красный.</p>	<p><b>Code</b> 81411</p>
		<p>Профиль - L. 1000mm Материал:Алюминий, обработки :Окраска.</p>	<p><b>Code</b> 84012</p>
		<p>Профиль - L. 2000mm Материал:Алюминий, обработки :Окраска.</p>	<p><b>Code</b> 84013</p>
		<p>Профиль - L. 3000mm Материал:Алюминий, обработки :Окраска.</p>	<p><b>Code</b> 84014</p>
		<p>Профиль Материал:Алюминий, обработки :Окраска.</p>	<p><b>Code</b> 84015</p>

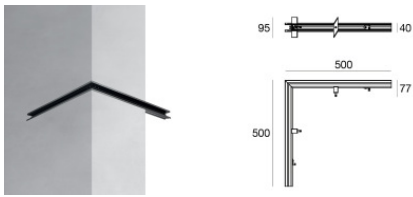


Ink system\_SP | Lines | Accessories  
**83959W20**



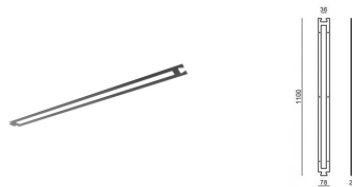
Профиль  
Материал:Алюминий, обработки :Окраска.

**Code**  
84073



Профиль  
Материал:Алюминий, обработки :Окраска.

**Code**  
84074



Дима

**Code**  
83186



Заглушка - 2X  
Материал:РС, Цвет:черный.

**Code**  
83153