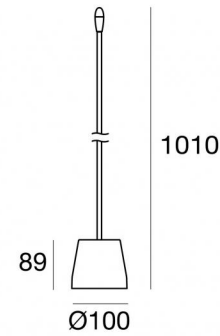


Тумбовые светильники & Опоры
 180-264 V AC /230-280 V DC | 1 x powerLEDs 1.5 W DC - 1.8 W AC | CRI 90
83876N00



| Технические данные | |
|---|--------------------------------|
| Тип | Столбики |
| Место установки | Пол |
| Место установки | Наружное освещение |
| Источник света | СИД |
| Circuit structure | powerLEDs |
| Оптика | Рассеянный свет |
| Light emission direction | frontal |
| Номинальная мощность | 1.5 W DC |
| Мощность общее | 1.8 W |
| Световой поток (источник) | 203 lm |
| Frequency | 50 - 60 Hz |
| Цветовая температура / Tone | 4000 K |
| Коэффициент цветопередачи | 90 Ra |
| Пост.ток / пост. напряжение | AC |
| Класс изоляции | 2 |
| IP | IP65 |
| IK | IK08 |
| Испытание нити накаливания | 650° |
| прямая установка на нормально возгорающиеся поверхности | Да |
| СЕ | Да |
| Драйвер прилагается | Драйвер |
| Изделие с регулицией яркости света | Нет |
| Поворотный механизм | Orientabile tramite flessibile |
| Откидной механизм | Нет |
| Возможность установки на тротуаре | Нет |
| Способность выдерживать вес транспорта | Нет |
| Провод прилагается | Нет |
| Обработка полимерами | Да |
| Тип светового излучения | Одинарное излучение |
| Вес нетто | 0.35 Kg |
| Защита от электростатических разрядов | Да |
| Защита от перенапряжения | 1 KV |

| отделка корпус | |
|----------------------|--|
| Цвет | коричневый |
| отделка рассеиватель | |
| Материал | Устойчивый к УФ-лучам полиметилакрилат |
| Цвет | опаловый |
| обработки | Пескоструйная обработка |
| отделка Основание | |
| Материал | АБС-пластик |
| Цвет | коричневый |
| обработки | Окраска |

Тумбовые светильники & Опоры | 180-264 V AC /230-280 V DC | 1 x powerLEDs 1.5 W DC - 1.8 W AC | CRI 90
83876N00

Single emission bollard & pole for outdoor application. The natural white LED light source with a diffused light distribution is composed of 1 powerLEDs with CCT of 4000 K and a CRI 90; the source luminous flux is 203 lm, with a 135.3 lm/W nominal luminous efficacy.

The device body and features a brown finish; the diffuser is made of uv resistant polymethylmethacrylate with a sandblasting treatment. The ingress protection degree is IP65; the total weight is of 0.35 kg.

The total absorbed power is 1.8 W.

The device features protection class II and can be floor-mounted.

Compliant with the EN 60598-1 standard and its specific provisions.

Класс энергоэффективности

Этот продукт содержит источник света класса энергоэффективности E .

Phototechnical Особенности

| | |
|---------------------------------------|----------------|
| Light Output Ratio (LOR) | 33 % |
| Световой поток (источник) | 203 lm |
| Световой поток светильника | 69 lm |
| Consumption | 1.8 W |
| КПД светильника | 38 lm/W |
| Температура цвета | 4000 K |
| Standard Deviation of Colour Matching | 3 Step MacAdam |
| Коэффициент цветопередачи | 90 Ra |

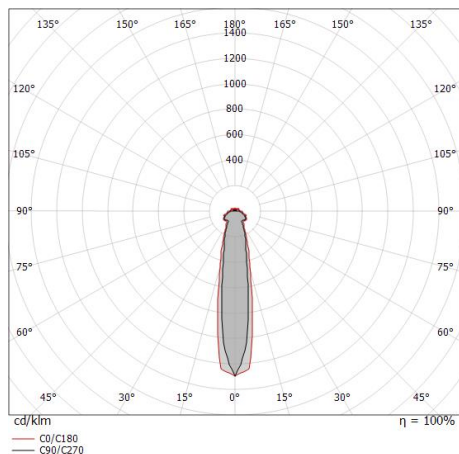
Стандартная температура рабочей среды -20 / +50°C

LED Life / Failure Ratio

L70 B20 C0 214455h (at Tj 60 Ta 25)

OPTICAL

| | |
|-----------------------------|--------------------|
| Оптика C90/C270 | 19° |
| Оптика C0/C180 | 23° |
| Light distribution symmetry | Symmetrical 2 axis |



Blum | Bollard & Pole | Accessories
83876N00



стойки

Место установки: тегено,Материал покрытия: рс

Code

14931