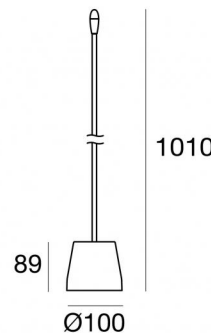




Тумбовые светильники & Опоры
180-264 V AC /230-280 V DC | 1 x powerLED 1.5 W DC - 1.8 W AC | CRI 90
83876M00



Технические данные	
Тип	Столбики
Место установки	Пол
Место установки	Наружное освещение
Источник света	СИД
Circuit structure	powerLED
Оптика	Рассеянный свет
Light emission direction	frontal
Номинальная мощность	1.5 W DC
Мощность общее	1.8 W
Световой поток (источник)	170 lm
Frequency	50 - 60 Hz
Цветовая температура / Tone	2700 K
Коэффициент цветопередачи	90 Ra
Пост.ток / пост. напряжение	AC
Класс изоляции	2
IP	IP65
IK	IK08
Испытание нити накаливания	650°
прямая установка на нормально возгорающиеся поверхности	Да
СЕ	Да
Драйвер прилагается	Драйвер
Изделие с регулицией яркости света	Нет
Поворотный механизм	Orientabile tramite flessibile
Откидной механизм	Нет
Возможность установки на тротуаре	Нет
Способность выдерживать вес транспорта	Нет
Провод прилагается	Нет
Обработка полимерами	Да
Тип светового излучения	Одинарное излучение
Вес нетто	0.35 Kg
Защита от электростатических разрядов	Да
Защита от перенапряжения	1 KV

отделка корпус	
Цвет	коричневый
отделка рассеиватель	
Материал	Устойчивый к УФ-лучам полиметилакрилат
Цвет	опаловый
обработки	Пескоструйная обработка
отделка Основание	
Материал	АБС-пластик
Цвет	коричневый
обработки	Окраска

Тумбовые светильники & Опоры | 180-264 V AC /230-280 V DC | 1 x powerLED 1.5 W DC - 1.8 W AC | CRI 90
83876M00

Single emission bollard & pole for outdoor application. The super warm white LED light source with a diffused light distribution is composed of 1 powered LEDS with CCT of 2700 K and a CRI 90; the source luminous flux is 170 lm, with a 113.3 lm/W nominal luminous efficacy.

The device body and features a brown finish; the diffuser is made of uv resistant polymethylmethacrylate with a sandblasting treatment. The ingress protection degree is IP65; the total weight is of 0.35 kg.

The total absorbed power is 1.8 W.

The device features protection class II and can be floor-mounted.

Compliant with the EN 60598-1 standard and its specific provisions.

Класс энергоэффективности

Этот продукт содержит источник света класса энергоэффективности F.

Phototechnical Особенности

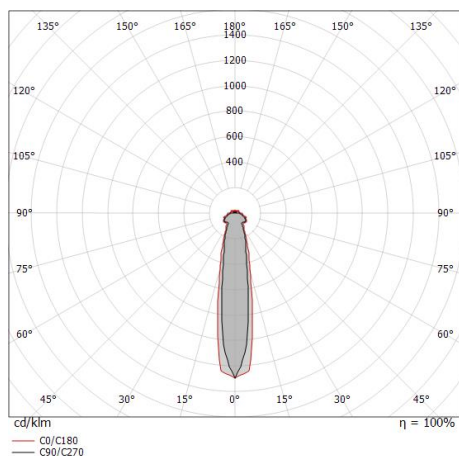
Light Output Ratio (LOR)	34 %
Световой поток (источник)	170 lm
Световой поток светильника	58 lm
Consumption	1.8 W
КПД светильника	32 lm/W
Температура цвета	2700 K
Standard Deviation of Colour Matching	3 Step MacAdam
Коэффициент цветопередачи	90 Ra
Стандартная температура рабочей среды	-20 / +50°C

LED Life / Failure Ratio

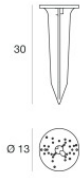
L70 B20 C0 214455h (at Tj 60 Ta 25)

OPTICAL

Оптика C90/C270	19°
Оптика C0/C180	23°
Light distribution symmetry	Symmetrical 2 axis



Blum | Bollard & Pole | Accessories
83876M00



стойки

Место установки: тегено,Материал покрытия: рс

Code

14931