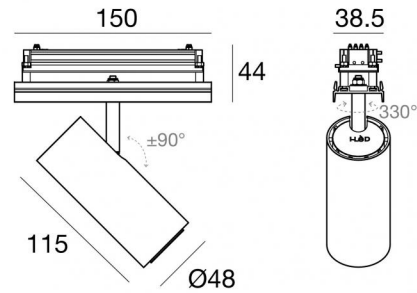


# Modus Projectors



Системы - Линейные элементы | 1 arrayLED 13 W DC 24 V | CRI 90  
83754W30



Технические данные	
Тип	Системы - Линейные элементы
Место установки	Интерьерное освещение
Источник света	СИД
Circuit structure	arrayLED
Оптика	Flood
Light emission direction	frontal
Номинальная мощность	13 W DC
Световой поток (источник)	1597 lm
Диапазон входного напряжения	24 V
Цветовая температура / Tone	3500 K
Коэффициент цветопередачи	90 Ra
Пост.ток / пост. напряжение	CV
Класс изоляции	3
IP	IP20
Испытание нити накаливания	850°
прямая установка на нормально возгорающиеся поверхности	Нет
СЕ	Да
Драйвер прилагается	Нет
C.V. - C.C. Converter	Преобразователь 24 В в комплекте
Изделие с регулицией яркости света	DALI
Поворотный механизм	Orientabile
общий угол (вертикальная плоскость)	330 °
общий угол (горизонтальная плоскость)	90 °
Откидной механизм	Нет
Возможность установки на тротуаре	Нет
Способность выдерживать вес транспорта	Нет
Провод прилагается	Нет
Обработка полимерами	Нет
Тип светового излучения	Одинарное излучение
Вес нетто	0.326 Kg
Защита от электростатических разрядов	Нет
Защита от перенапряжения	Нет

отделка корпус	
Материал	Литой под давлением алюминий EN AB - 46100
Цвет	чёрный
обработки	Порошковое покрытие
отделка рассеиватель	
Материал	ПММА
Цвет	прозрачный
отделка крепление	
Материал	Литой под давлением алюминий EN AB - 46100
Цвет	чёрный
обработки	Порошковое покрытие

## Системы - Линейные элементы | 1 arrayLED 13 W DC 24 V | CRI 90 83754W30

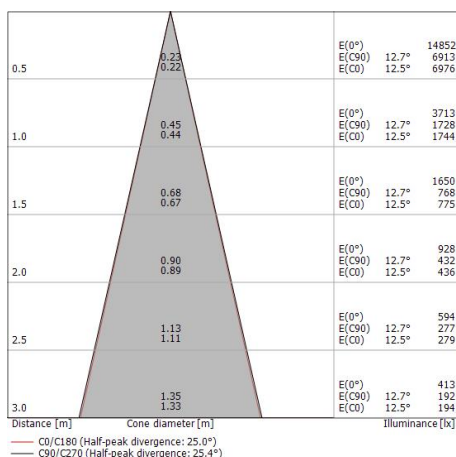
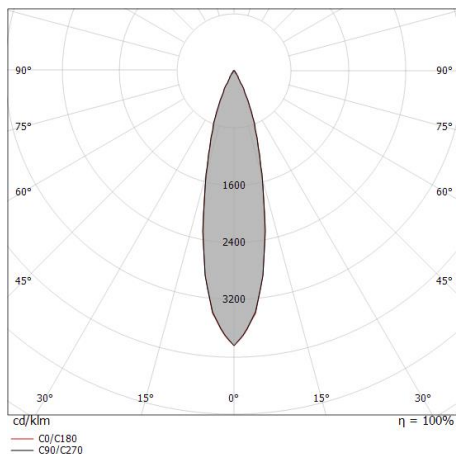
Single emission systems or lines for indoor application. The warm white LED light source with a flood light distribution is composed of 1 arrayed LEDs with CCT of 3500 K and a CRI 90; the source luminous flux is 1597 lm, with a 122.8 lm/W nominal luminous efficacy.

The device body is made of die-cast aluminium en ab - 46100 and features a black finish, processed by means of powder coating; the diffuser is made of pmma; the mounting frame is made of die-cast aluminium en ab - 46100, with a black finish, processed by means of powder coating. The ingress protection degree is IP20; the total weight is of 0.326 kg.

The total absorbed power is 13 W.

The device features protection class III.

Compliant with the EN 60598-1 standard and its specific provisions.



### Класс энергоэффективности

Этот продукт содержит источник света класса энергоэффективности E .

### Иlluminotechnical Особенности

Light Output Ratio (LOR)	60 %
Световой поток (источник)	1597 lm
Световой поток светильника	967 lm
Consumption	12 W
КПД светильника	80 lm/W
Температура цвета	3500 K
Standard Deviation of Colour Matching	2 Step MacAdam
Коэффициент цветопередачи	90 Ra

Стандартная температура рабочей среды -20 / +50°C

Обычная температура стекла 40°C

### LED Life / Failure Ratio

L70 B10 C0 252000h (at Tj 65 Ta 25 )

### UGR

UGR axial	16.6
UGR transversal	16.2
X=4H   Y=8H	S=0.25H
Reflection factor	70/50/20

### OPTICAL

Оптика C0/C180	25°
Light distribution simmetry	Symmetrical



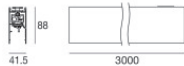
## Components

		<p>Modus_MP Slave</p>	<p><b>Code</b> 83786 - 83742 - 83788 - 83787 - 83789 - 83741 - 83740 - 83743</p>
		<p>Modus_MP Master</p>	<p><b>Code</b> 83783 - 83782 - 83737 - 83785 - 83736 - 83738 - 83784</p>
		<p>Modus_M Master</p>	<p><b>Code</b> 83739</p>
		<p>Modus_MP Slave Dynamic-White</p>	<p><b>Code</b> 83820 - 83819 - 83821 - 83822 - 83847 - 83846 - 83849 - 83848</p>
		<p>Modus_MP Master Dynamic-White</p>	<p><b>Code</b> 83818 - 83817 - 83816 - 83815 - 83843 - 83842 - 83845 - 83844</p>
		<p>Modus_MC Master</p>	<p><b>Code</b> C00166BBEZZ - C00167BBEZZ - C00168BBEZZ - C00169BBEZZ</p>
		<p>Modus_MS Slave</p>	<p><b>Code</b> C00069BBEZZ - C00069BUEZZ - C00070BBEZZ - C00070BUEZZ - C00071BBEZZ - C00071BUEZZ - C00072BBEZZ - C00072BUEZZ</p>
		<p>Modus_MC</p>	<p><b>Code</b> C00170BBEZZ - C00171BBEZZ - C00172BBEZZ - C00173BBEZZ</p>



Системы - Линейные элементы | 1 arrayLED 13 W DC 24 V | CRI 90  
**83754W30**

## Components



Modus\_MS Master

### Code

C00065BBEZZ - C00065BUEZZ -  
C00066BBEZZ - C00066BUEZZ -  
C00067BBEZZ - C00067BUEZZ -  
C00068BBEZZ - C00068BUEZZ



Оптика  
Распределение света: spot,Материал покрытия: Устойчивый к УФ-лучам поликарбонат

**Code**  
99805



Оптика  
Распределение света: medium flood,Материал покрытия: Устойчивый к УФ-лучам поликарбонат,Устойчивый к УФ-лучам поликарбонат,Устойчивый к УФ-лучам поликарбонат

**Code**  
99806



Оптика  
Распределение света: flood,Материал покрытия: Устойчивый к УФ-лучам поликарбонат,Устойчивый к УФ-лучам поликарбонат,Устойчивый к УФ-лучам поликарбонат

**Code**  
99807



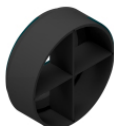
Рассеиватель  
Тип рассеивателя: filtro ellittico.  
Материал:Ром-С, Цвет:чёрный.

**Code**  
99775



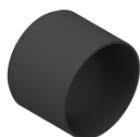
противоослепление  
Тип защиты от бликов: Сотовая решетка.  
Материал:Ром-С, Цвет:чёрный.

**Code**  
99776



противоослепление  
Тип защиты от бликов: frangiluce a croce.  
Материал:Ром-С, Цвет:чёрный.

**Code**  
99777



противоослепление  
Тип защиты от бликов: schermo cilindrico.  
Материал:Ром-С, Цвет:чёрный.

**Code**  
99774



противоослепление  
Тип защиты от бликов: schermo cilindrico 45°.  
Материал:Ром-С, Цвет:чёрный.

**Code**  
99773