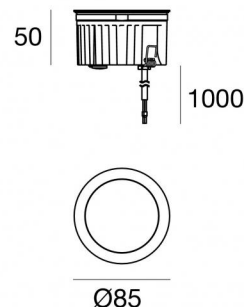


Аплайты | x powerLED 0 W DC 630 mA
CRI 80
83642M18



| Технические данные | |
|---|-------------------------------------|
| Тип | Выдерживает вес пешеходов - - |
| Место установки | Пол |
| Место установки | Наружное освещение |
| Источник света | СИД |
| Circuit structure | powerLED |
| Оптика | Elliptic Narrow Spot (Wall Grazing) |
| Light emission direction | upward |
| Номинальная мощность | 0 W DC |
| Диапазон входного напряжения | 630mA |
| Цветовая температура / Tone | 2700 K |
| Коэффициент цветопередачи | 80 Ra |
| Пост.ток / пост. напряжение | CC |
| Класс изоляции | 3 |
| IP | IP68 |
| Ограничения по установке | Не для подводного использования |
| ИК | ИК10 |
| Испытание нити накаливания | 850° |
| прямая установка на нормально возгорающиеся поверхности | Да |
| СЕ | Да |
| Драйвер прилагается | Нет |
| Изделие с регулицией яркости света | DALI - 1-10V |
| Поворотный механизм | Нет |
| Откидной механизм | Нет |
| Возможность установки на тротуаре | Да |
| Способность выдерживать вес транспорта | Нет |
| Провод прилагается | Да |
| Длина кабеля | 1 m |
| Обработка полимерами | Да |
| Тип светового излучения | Одиарное излучение |
| Вес нетто | 0.5 Kg |
| Защита от электростатических разрядов | Нет |
| Защита от перенапряжения | Нет |
| Технологические характеристики изделия | Acquastop |

| отделка корпус | |
|------------------------|--|
| Материал | Литой под давлением алюминий EN AB - 46100 |
| Цвет | черный |
| обработки | Анодирование со сквозными порами + порошковая краска |
| отделка рассеиватель | |
| Материал | Экстра-прозрачное стекло - закаленное |
| Цвет | прозрачный |
| обработки | Трафаретная печать |
| отделка Фланец | |
| Материал | Нержавеющая сталь AISI 316L |
| Цвет | сталь |
| обработки | Эффект обработки щеткой |
| Cables Electrification | |
| Cable connector | No |



Orma_AB | Effects | Accessories
83642M18



Монтажный корпус

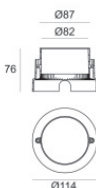
Место установки: Пол; Тип установки: Стена из кладки L=114mm, H=78mm, D=114mm.
Материал:Нержавеющая сталь AISI 316, Цвет:сталь.

Finish



Code

99563

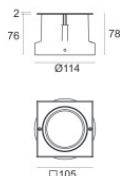
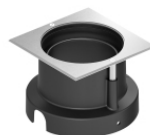


Монтажный корпус

Место установки: Пол; Тип установки: Стена из кладки L=114mm, H=76mm, D=114mm.
Материал:АБС-пластик, Цвет:черный.

Code

99651



Монтажный корпус

Место установки: Пол; Тип установки: Стена из кладки L=105mm, H=76mm, D=105mm.
Материал:АБС-пластик, Цвет:черный.

Code

99856