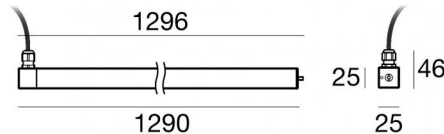




Подводные светильники
228 topLED 20 W DC 12 V | CRI 80
82656C00



Технические данные

Тип	Поверхность
Место установки	Стена
Место установки	Наружное освещение
Источник света	СИД
Circuit structure	topLED
Оптика	Рассеянный свет
Light emission direction	frontal
Номинальная мощность	20 W DC
Световой поток (источник)	3076 lm
Цветовая температура / Tone	6000 K
Коэффициент цветопередачи	80 Ra
Пост.ток / пост. напряжение	CV
Класс изоляции	3
IP	IP68
Максимальная глубина установки	25 m
ИК	ИК08
Испытание нити накаливания	850°
прямая установка на нормально возгорающиеся поверхности	Да
СЕ	Да
Драйвер прилагается	Нет
Изделие с регулицией яркости света	DALI - 1-10V
Поворотный механизм	Orientabile
общий угол (вертикальная плоскость)	360°
Откидной механизм	Нет
Возможность установки на тротуаре	Нет
Способность выдерживать вес транспорта	Нет
Провод прилагается	Да
Длина кабеля	5 m
Обработка полимерами	Да
Тип светового излучения	Одинарное излучение
Вес нетто	0.62 Kg
Защита от электростатических разрядов	Нет
Защита от перенапряжения	Нет
Технологические характеристики изделия	Acquastop - UV Resistant





отделка корпус

Материал	Нержавеющая сталь AISI 316L
Цвет	сталь

отделка рассеиватель

Материал	Устойчивый к УФ-лучам поликарбонат
Цвет	опаловый

Электроника

	83010 On/Off Driver 90~264V AC / 127~370V DC 60 W (1 - 3 art.)
	83015 DALI Controller 90~305V AC / 127~431V DC 120 W (1 - 5 art.)
	83013 On/Off Driver 180~305V AC / 254~431V DC 120 W (1 - 6 art.)
	83012 DALI Controller 90~305V AC / 127~431V DC 60 W (1 - 3 art.)

Cables Electrification

Cable connector	No
-----------------	----



Подводные светильники | 228 topLED 20 W DC 12 V | CRI 80 82656C00

Single emission submerged for outdoor application. The cold white LED light source with a diffused light distribution is composed of 228 topLEDs with CCT of 6000 K and a CRI 80; the source luminous flux is 3076 lm, with a 153.8 lm/W nominal luminous efficacy.

The device body is made of aisi 316l steel and features a steel finish; the diffuser is made of uv resistant polycarbonate. The ingress protection degree is IP68; the total weight is of 0.62 kg. The power supply driver is not provided and is to be ordered separately.

The total absorbed power is 20 W. The power supply cable is included and features a 5 m length.

The device features protection class III and can be wall lights-mounted with an outer casing, code 83023(for concrete or masonry).

Compliant with the EN 60598-1 standard and its specific provisions.

Класс энергоэффективности

Этот продукт содержит 4 источника света класса энергоэффективности D.

Иlluminotechnical Особенности

Light Output Ratio (LOR)	68 %
Световой поток (источник)	3076 lm
Световой поток светильника	2112 lm
Consumption	20 W
КПД светильника	105 lm/W
Температура цвета	6000 K
Standard Deviation of Colour Matching	3 Step MacAdam
Коэффициент цветопередачи	80 Ra
Стандартная температура рабочей среды	-40 / +50°C
Обычная температура стекла	40°C

LED Life / Failure Ratio

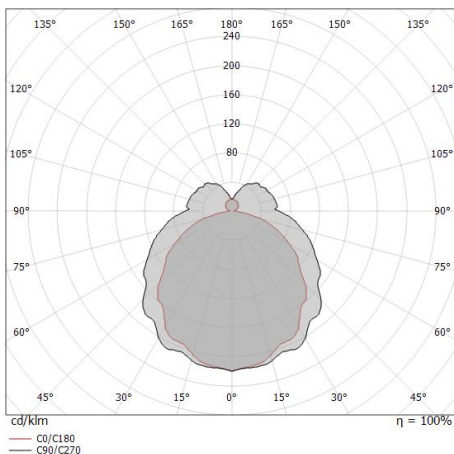
L70 B10 C0 145770h (at Tj 65 Ta 25)

UGR

UGR axial	29
UGR transversal	24.7
X=4H Y=8H	S=0.25H
Reflection factor	70/50/20

OPTICAL

Оптика C90/C270	143°
Оптика C0/C180	110°
Light distribution simmetry	Symmetrical 2 assis



Distance [m]	Cone diameter [m]	illuminance [lx]
0.5	2.95 1.43	E(0°) 1857 E(C90) 31 E(C0) 174
1.0	5.91 2.87	E(0°) 464 E(C90) 8 E(C0) 43
1.5	8.86 4.30	E(0°) 206 E(C90) 3 E(C0) 19
2.0	11.82 5.73	E(0°) 116 E(C90) 2 E(C0) 11
2.5	14.77 7.17	E(0°) 74 E(C90) 1 E(C0) 7
3.0	17.73 8.60	E(0°) 52 E(C90) 1 E(C0) 5

— C0/C180 (Half-peak divergence: 110.2°)
— C90/C270 (Half-peak divergence: 142.6°)



Соединитель - 3-контактный гелевый разъем - IP68 Макс. 3x1,5 мм²

Code
98991



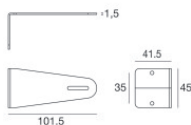
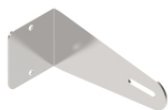
Соединитель - 3-контактный разъем - IP68 мин. 3x0,5 мм² / макс. 3x1,5 мм²

Code
84893



Соединитель

Code
89548

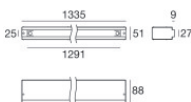
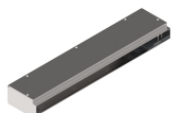


Скоба

Место установки: Стена, Потолок, Пол L=101.5mm, H=45mm, D=41.5mm.

Материал:Нержавеющая сталь AISI 316, Цвет:сталь.

Finish
 Code
83020



Монтажный корпус

Место установки: Пол; Тип установки: Стена из кладки L=1335mm, H=88mm, D=51mm.

Материал:Нержавеющая сталь AISI 316, Цвет:сталь.

Finish
 Code
83023