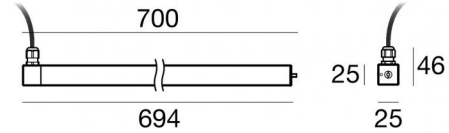
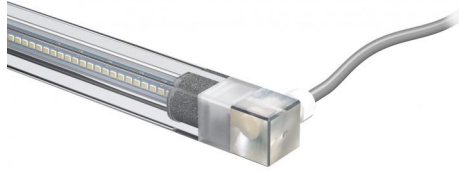




Подводные светильники  
topLED 0 W DC | CRI 80  
82650C30



## Технические данные

Тип	Поверхность
Место установки	Стена
Место установки	Наружное освещение
Источник света	СИД
Circuit structure	topLED
Оптика	Extra Wide Flood
Light emission direction	frontal
Номинальная мощность	0 W DC
Цветовая температура / Tone	6000 K
Коэффициент цветопередачи	80 Ra
Пост.ток / пост. напряжение	CV
Класс изоляции	3
IP	IP68
Максимальная глубина установки	25 m
IK	IK08
Испытание нити накаливания	850°
прямая установка на нормально возгорающиеся поверхности	Да
СЕ	Да
Драйвер прилагается	Нет
Изделие с регулишей яркости света	DALI - 1-10V
Поворотный механизм	Orientabile
общий угол (вертикальная плоскость)	360 °
Откидной механизм	Нет
Возможность установки на тротуаре	Нет
Способность выдерживать вес транспорта	Нет
Провод прилагается	Да
Длина кабеля	5 m
Обработка полимерами	Да
Тип светового излучения	Одинарное излучение
Вес нетто	0.40 Kg
Защита от электростатических разрядов	Нет
Защита от перенапряжения	Нет
Технологические характеристики изделия	Acquastop - UV Resistant

## отделка корпус

Материал	Нержавеющая сталь AISI 316L
Цвет	сталь

## отделка рассеиватель

Материал	Устойчивый к УФ-лучам поликарбонат
Цвет	прозрачный

## Cables Electrification

Cable connector	No
-----------------	----



MK68\_Q | Submerged | Accessories  
82650C30



Соединитель - 3-контактный гелевый разъем - IP68 Макс. 3x1,5 мм<sup>2</sup>

**Code**  
98991



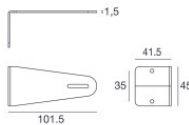
Соединитель - 3-контактный разъем - IP68 мин. 3x0,5 мм<sup>2</sup> / макс. 3x1,5 мм<sup>2</sup>

**Code**  
84893



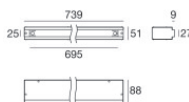
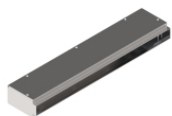
Соединитель

**Code**  
89548



Скоба  
Место установки: Стена, Потолок, Пол L=101.5mm, H=45mm, D=41.5mm.  
Материал:Нержавеющая сталь AISI 316, Цвет:сталь.

**Finish**  
 **Code**  
83020



Монтажный корпус  
Место установки: Пол; Тип установки: Стена из кладки L=739mm, H=88mm, D=51mm.  
Материал:Нержавеющая сталь AISI 316, Цвет:сталь.

**Finish**  
 **Code**  
83022