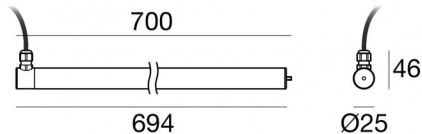




Подводные светильники  
114 topLED 11 W DC 12 V | CRI 80  
82642W36



## Технические данные

Тип	Поверхность
Место установки	Стена
Место установки	Наружное освещение
Источник света	СИД
Circuit structure	topLED
Оптика	General Lighting
Light emission direction	frontal
Номинальная мощность	11 W DC
Световой поток (источник)	1470 lm
Цветовая температура / Tone	3000 K
Коэффициент цветопередачи	80 Ra
Пост.ток / пост. напряжение	CV
Класс изоляции	3
IP	IP68
Максимальная глубина установки	25 m
ИК	IK08
Испытание нити накаливания	850°
прямая установка на нормально возгорающиеся поверхности	Да
СЕ	Да
Драйвер прилагается	Нет
Изделие с регулировкой яркости света	DALI - 1-10V
Поворотный механизм	Нет
Откидной механизм	Нет
Возможность установки на тротуаре	Нет
Способность выдерживать вес транспорта	Нет
Провод прилагается	Да
Длина кабеля	5 m
Обработка полимерами	Да
Тип светового излучения	Одинарное излучение
Вес нетто	0.45 Kg
Защита от электростатических разрядов	Нет
Защита от перенапряжения	Нет
Технологические характеристики изделия	Acquastop - UV Resistant





## отделка корпус

Материал	Нержавеющая сталь AISI 316L
Цвет	сталь

## отделка рассеиватель

Материал	Устойчивый к УФ-лучам поликарбонат
Цвет	прозрачный

## Электроника

	83010 On/Off Driver 90~264V AC / 127~370V DC 60 W (1 - 5 art.)
	83015 DALI Controller 90~305V AC / 127~431V DC 120 W (1 - 10 art.)
	83013 On/Off Driver 180~305V AC / 254~431V DC 120 W (1 - 10 art.)
	83012 DALI Controller 90~305V AC / 127~431V DC 60 W (1 - 5 art.)

## Cables Electrification

Cable connector	No
-----------------	----



## Подводные светильники | 114 topLED 11 W DC 12 V | CRI 80 82642W36

Single emission submerged for outdoor application. The warm white LED light source with a general lighting light distribution is composed of 114 topLEDs with CCT of 3000 K and a CRI 80; the source luminous flux is 1470 lm, with a 133.6 lm/W nominal luminous efficacy.

The device body is made of aisi 316l steel and features a steel finish; the diffuser is made of uv resistant polycarbonate. The ingress protection degree is IP68; the total weight is of 0.45 kg. The power supply driver is not provided and is to be ordered separately.

The total absorbed power is 11 W. The power supply cable is included and features a 5 m length.

The device features protection class III and can be wall lights-mounted with an outer casing, code 83022(for concrete or masonry).

Compliant with the EN 60598-1 standard and its specific provisions.

### Класс энергоэффективности

Этот продукт содержит 2 источника света класса энергоэффективности D .

### Иlluminotechnical Особенности

Light Output Ratio (LOR)	83 %
Световой поток (источник)	1470 lm
Световой поток светильника	1228 lm
Consumption	11 W
КПД светильника	111 lm/W
Температура цвета	3000 K
Standard Deviation of Colour Matching	3 Step MacAdam
Коэффициент цветопередачи	80 Ra
Стандартная температура рабочей среды	-40 / +50°C
Обычная температура стекла	40°C

### LED Life / Failure Ratio

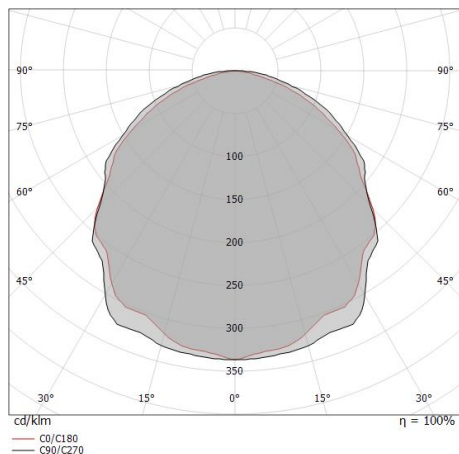
L70 B10 C0 145770h (at Tj 65 Ta 25 )

### UGR

UGR axial	28,3
UGR transversal	27,2
X=4H   Y=8H	S=0.25H
Reflection factor	70/50/20

### OPTICAL

Оптика C90/C270	115°
Оптика C0/C180	111°
Light distribution simmetry	Symmetrical 2 assis



Distance [m]	Cone diameter [m]	illuminance [lx]
0.5	1.56 1.46	E(0°) 1655 E(C90) 131 E(C0) 150
1.0	3.12 2.91	E(0°) 414 E(C90) 33 E(C0) 38
1.5	4.67 4.37	E(0°) 184 E(C90) 15 E(C0) 17
2.0	6.23 5.82	E(0°) 103 E(C90) 8 E(C0) 9
2.5	7.79 7.28	E(0°) 66 E(C90) 5 E(C0) 6
3.0	9.35 8.73	E(0°) 46 E(C90) 4 E(C0) 4

— C0/C180 (Half-peak divergence: 111.0°)  
— C90/C270 (Half-peak divergence: 114.6°)



Соединитель - 3-контактный гелевый разъем - IP68 Макс. 3x1,5 мм<sup>2</sup>

**Code**  
98991



Соединитель - 3-контактный разъем - IP68 мин. 3x0,5 мм<sup>2</sup> / макс. 3x1,5 мм<sup>2</sup>

**Code**  
84893



Соединитель

**Code**  
89548

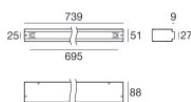
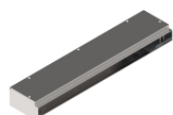


Скоба

Место установки: Стена, Потолок, Пол L=101.5mm, H=45mm, D=41.5mm.

Материал:Нержавеющая сталь AISI 316, Цвет:сталь.

**Finish**  
 **Code**  
83020



Монтажный корпус

Место установки: Пол; Тип установки: Стена из кладки L=739mm, H=88mm, D=51mm.

Материал:Нержавеющая сталь AISI 316, Цвет:сталь.

**Finish**  
 **Code**  
83022