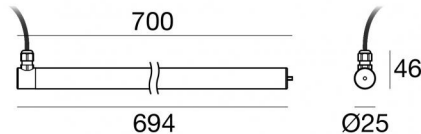


# MK68\_R



Подводные светильники  
114 topLED 11 W DC 12 V | CRI 80  
82642N36



## Технические данные

|   |                          |
|---|--------------------------|
| Тип   | Поверхность              |
| Место установки   | Стена                    |
| Место установки   | Наружное освещение       |
| Источник света  | СИД                      |
| Circuit structure                                       | topLED                   |
| Оптика  | General Lighting         |
| Light emission direction                                | frontal                  |
| Номинальная мощность                                    | 11 W DC                  |
| Световой поток (источник)                               | 1538 lm                  |
| Цветовая температура / Tone                             | 4000 K                   |
| Коэффициент цветопередачи                               | 80 Ra                    |
| Пост.ток / пост. напряжение                             | CV                       |
| Класс изоляции  | 3                        |
| IP  | IP68                     |
| Максимальная глубина установки                          | 25 m                     |
| ИК  | IK08                     |
| Испытание нити накаливания                              | 850°                     |
| прямая установка на нормально возгорающиеся поверхности | Да                       |
| СЕ  | Да                       |
| Драйвер прилагается                                     | Нет                      |
| Изделие с регулировкой яркости света                    | DALI - 1-10V             |
| Поворотный механизм                                     | Нет                      |
| Откидной механизм                                       | Нет                      |
| Возможность установки на тротуаре                       | Нет                      |
| Способность выдерживать вес транспорта                  | Нет                      |
| Провод прилагается                                      | Да                       |
| Длина кабеля  | 5 m                      |
| Обработка полимерами                                    | Да                       |
| Тип светового излучения                                 | Одинарное излучение      |
| Вес нетто   | 0.45 Kg                  |
| Защита от электростатических разрядов                   | Нет                      |
| Защита от перенапряжения                                | Нет                      |
| Технологические характеристики изделия                  | Acquastop - UV Resistant |





## отделка корпус

|          |                             |
|----------|-----------------------------|
| Материал | Нержавеющая сталь AISI 316L |
| Цвет     | сталь                       |

## отделка рассеиватель

|          |                                    |
|----------|------------------------------------|
| Материал | Устойчивый к УФ-лучам поликарбонат |
| Цвет     | прозрачный                         |

## Электроника

|   |   |
|---|---|
|  | 83010<br>On/Off Driver 90~264V AC / 127~370V DC 60 W (1 - 5 art.)     |
|  | 83015<br>DALI Controller 90~305V AC / 127~431V DC 120 W (1 - 10 art.) |
|  | 83013<br>On/Off Driver 180~305V AC / 254~431V DC 120 W (1 - 10 art.)  |
|  | 83012<br>DALI Controller 90~305V AC / 127~431V DC 60 W (1 - 5 art.)   |

## Cables Electrification

|                 |    |
|-----------------|----|
| Cable connector | No |
|-----------------|----|



## Подводные светильники | 114 topLED 11 W DC 12 V | CRI 80 82642N36

Single emission submerged for outdoor application. The natural white LED light source with a general lighting light distribution is composed of 114 topLEDs with CCT of 4000 K and a CRI 80; the source luminous flux is 1538 lm, with a 139.8 lm/W nominal luminous efficacy.

The device body is made of aisi 316l steel and features a steel finish; the diffuser is made of uv resistant polycarbonate. The ingress protection degree is IP68; the total weight is of 0.45 kg. The power supply driver is not provided and is to be ordered separately.

The total absorbed power is 11 W. The power supply cable is included and features a 5 m length.

The device features protection class III and can be wall lights-mounted with an outer casing, code 83022(for concrete or masonry).

Compliant with the EN 60598-1 standard and its specific provisions.

### Класс энергоэффективности

Этот продукт содержит 2 источника света класса энергоэффективности D .

### Иlluminotechnical Особенности

|                                       |                |
|---------------------------------------|----------------|
| Light Output Ratio (LOR)              | 83 %           |
| Световой поток (источник)             | 1538 lm        |
| Световой поток светильника            | 1285 lm        |
| Consumption                           | 11 W           |
| КПД светильника                       | 116 lm/W       |
| Температура цвета                     | 4000 K         |
| Standard Deviation of Colour Matching | 3 Step MacAdam |
| Коэффициент цветопередачи             | 80 Ra          |
| Стандартная температура рабочей среды | -40 / +50°C    |
| Обычная температура стекла            | 40°C           |

### LED Life / Failure Ratio

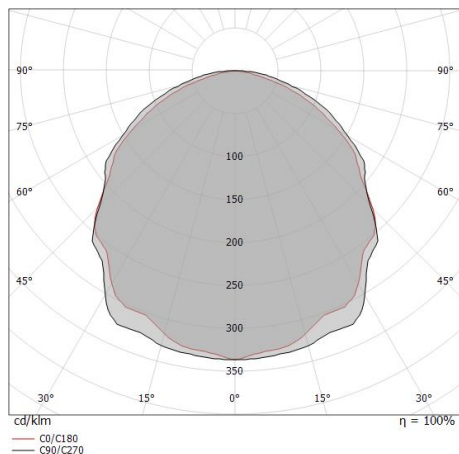
L70 B10 C0 145770h (at Tj 65 Ta 25 )

### UGR

|                   |          |
|-------------------|----------|
| UGR axial         | 28,5     |
| UGR transversal   | 27,4     |
| X=4H   Y=8H       | S=0.25H  |
| Reflection factor | 70/50/20 |

### OPTICAL

|                             |                     |
|-----------------------------|---------------------|
| Оптика C90/C270             | 115°                |
| Оптика C0/C180              | 111°                |
| Light distribution simmetry | Symmetrical 2 assis |



| Distance [m] | Cone diameter [m] | Illuminance [lx] | E(0°) | E(C90) | E(C0) |
|--------------|-------------------|------------------|-------|--------|-------|
| 0.5          | 1.56<br>1.46      | 1731             | 57.3° | 137    | 157   |
| 1.0          | 3.12<br>2.91      | 433              | 57.3° | 34     | 39    |
| 1.5          | 4.67<br>4.37      | 192              | 57.3° | 15     | 17    |
| 2.0          | 6.23<br>5.82      | 108              | 57.3° | 9      | 10    |
| 2.5          | 7.79<br>7.28      | 69               | 57.3° | 5      | 6     |
| 3.0          | 9.35<br>8.73      | 48               | 57.3° | 4      | 4     |

Distance [m]      Cone diameter [m]      Illuminance [lx]

— C0/C180 (Half-peak divergence: 111.0°)  
- - C90/C270 (Half-peak divergence: 114.6°)



Соединитель - 3-контактный гелевый разъем - IP68 Макс. 3x1,5 мм<sup>2</sup>

**Code**  
98991



Соединитель - 3-контактный разъем - IP68 мин. 3x0,5 мм<sup>2</sup> / макс. 3x1,5 мм<sup>2</sup>

**Code**  
84893



Соединитель

**Code**  
89548

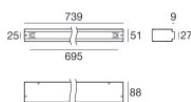
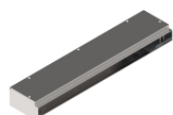


Скоба

Место установки: Стена, Потолок, Пол L=101.5mm, H=45mm, D=41.5mm.

Материал:Нержавеющая сталь AISI 316, Цвет:сталь.

**Finish**  
 **Code**  
83020



Монтажный корпус

Место установки: Пол; Тип установки: Стена из кладки L=739mm, H=88mm, D=51mm.

Материал:Нержавеющая сталь AISI 316, Цвет:сталь.

**Finish**  
 **Code**  
83022