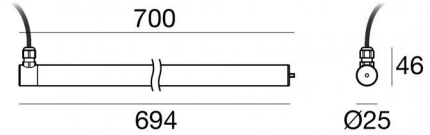




Подводные светильники
topLED 0 W DC | CRI 80
82642N30



Технические данные

Тип	Поверхность
Место установки	Стена
Место установки	Наружное освещение
Источник света	СИД
Circuit structure	topLED
Оптика	Extra Wide Flood
Light emission direction	frontal
Номинальная мощность	0 W DC
Цветовая температура / Tone	4000 K
Коэффициент цветопередачи	80 Ra
Пост.ток / пост. напряжение	CV
Класс изоляции	3
IP	IP68
Максимальная глубина установки	25 m
ИК	IK08
Испытание нити накаливания	850°
прямая установка на нормально возгорающиеся поверхности	Да
СЕ	Да
Драйвер прилагается	Нет
Изделие с регулишей яркости света	DALI - 1-10V
Поворотный механизм	Нет
Откидной механизм	Нет
Возможность установки на тротуаре	Нет
Способность выдерживать вес транспорта	Нет
Провод прилагается	Да
Длина кабеля	5 m
Обработка полимерами	Да
Тип светового излучения	Одинарное излучение
Вес нетто	0.45 Kg
Защита от электростатических разрядов	Нет
Защита от перенапряжения	Нет
Технологические характеристики изделия	Acquastop - UV Resistant

отделка корпус

Материал	Нержавеющая сталь AISI 316L
Цвет	сталь

отделка рассеиватель

Материал	Устойчивый к УФ-лучам поликарбонат
Цвет	прозрачный

Cables Electrification

Cable connector	No
-----------------	----



MK68_R | Submerged | Accessories
82642N30



Соединитель - 3-контактный гелевый разъем - IP68 Макс. 3x1,5 мм²

Code
98991



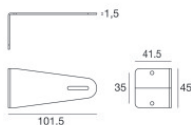
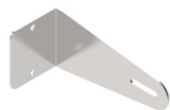
Соединитель - 3-контактный разъем - IP68 мин. 3x0,5 мм² / макс. 3x1,5 мм²

Code
84893



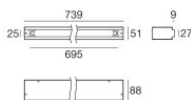
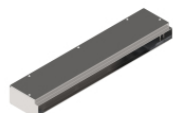
Соединитель

Code
89548



Скоба
Место установки: Стена, Потолок, Пол L=101.5mm, H=45mm, D=41.5mm.
Материал:Нержавеющая сталь AISI 316, Цвет:сталь.

Finish
 Code
83020



Монтажный корпус
Место установки: Пол; Тип установки: Стена из кладки L=739mm, H=88mm, D=51mm.
Материал:Нержавеющая сталь AISI 316, Цвет:сталь.

Finish
 Code
83022