

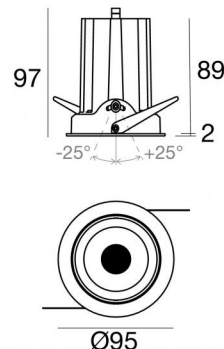
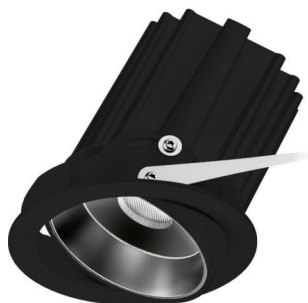
Cob40_RJ



Даунлайты | 1 агауLED 18 W DC 500 mA

CRI 90

82478M60



Технические данные

Место установки	Потолок
Место установки	Интерьерное освещение
Источник света	СИД
Circuit structure	агауLED
Оптика	Wide Flood
Light emission direction	downward
Номинальная мощность	18 W DC
Световой поток (источник)	2692 lm
Диапазон входного напряжения	500mA
Цветовая температура / Tone	2700 K
Коэффициент цветопередачи	90 Ra
Пост.ток / пост. напряжение	СС
Класс изоляции	3
IP	IP40
IP оптического отсека	IP44
IK	IK05
Испытание нити накаливания	850°
прямая установка на нормально возгорающиеся поверхности	Да
СЕ	Да
Драйвер прилагается	Нет
Изделие с регулишей яркости света	DALI - 1-10V
Поворотный механизм	Нет
Откидной механизм	Да
общий угол (вертикальная плоскость)	50 °
Возможность установки на тротуаре	Нет
Способность выдерживать вес транспорта	Нет
Провод прилагается	Да
Длина кабеля	0.15 m
Обработка полимерами	Нет
Тип светового излучения	Одинарное излучение
Вес нетто	0.370 Kg
Защита от электростатических разрядов	Нет
Защита от перенапряжения	Нет

отделка корпус

Материал	Литой под давлением алюминий EN AB - 46100
Цвет	чёрный
обработки	Порошковое покрытие

Электроника

	99115 1-10V - N/O button Multi Power 198~264V AC / 180~275V DC (1 art.)
--	--

	99106 On/Off Driver 198~264V AC (1 art.)
--	---

	C-E100001 Push and Simply Dim - DALI-2 Multi Power 198~264V AC / 180~275V DC (1 art.)
--	--

Cables Electrification

Cable connector	MALE JST SMR-02V-B
Cable connector	FEMALE JST SMP-02V-BC



Даунлайты | 1 arrayLED 18 W DC 500 mA | CRI 90
82478M60

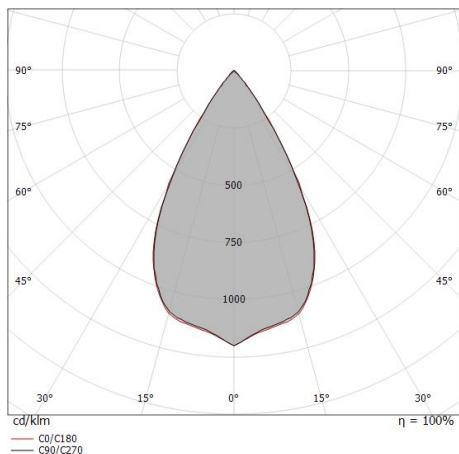
Single emission recessed downlights for indoor application. The super warm white LED light source with a wide flood light distribution is composed of 1 arrayed LEDs with CCT of 2700 K and a CRI 90; the source luminous flux is 2692 lm, with a 149.6 lm/W nominal luminous efficacy.

The device body is made of die-cast aluminium en ab - 46100 and features a black finish, processed by means of powder coating. The ingress protection degree is IP40; the total weight is of 0.370 kg. The power supply driver is not provided and is to be ordered separately.

The total absorbed power is 18 W. The power supply cable is included and features a 0.15 m length.

The device features protection class III and can be ceiling-mounted, with a 86 mm diameter hole (in plasterboard).

Compliant with the EN 60598-1 standard and its specific provisions.



Distance [m]	Cone diameter [m]	Illuminance [lx]
0.5	0.56	E(0°) 10010 E(C90) 3345 E(C0) 3338
1.0	1.11	E(0°) 2503 E(C90) 836 E(C0) 835
1.5	1.67	E(0°) 1112 E(C90) 372 E(C0) 371
2.0	2.23	E(0°) 626 E(C90) 209 E(C0) 209
2.5	2.78	E(0°) 400 E(C90) 134 E(C0) 134
3.0	3.34	E(0°) 278 E(C90) 93 E(C0) 93

Distance [m] Cone diameter [m] Illuminance [lx]

— C0/C180 (Half-peak divergence: 58.6°)
— C90/C270 (Half-peak divergence: 58.2°)

Класс энергоэффективности

Этот продукт содержит источник света класса энергоэффективности E .

Иlluminotechnical Особенности

Light Output Ratio (LOR)	77 %
Световой поток (источник)	2692 lm
Световой поток светильника	2082 lm
Consumption	18 W
КПД светильника	115 lm/W
Температура цвета	2700 K
Standard Deviation of Colour Matching	2 Step MacAdam
Коэффициент цветопередачи	90 Ra
Colour Rendering Index	60 R9
Black Body Locus	On

Стандартная температура рабочей среды	-20 / +50°C
Обычная температура стекла	40°C

LED Life / Failure Ratio

L70 B10 C0 252000h (at Tj 65 Ta 25)

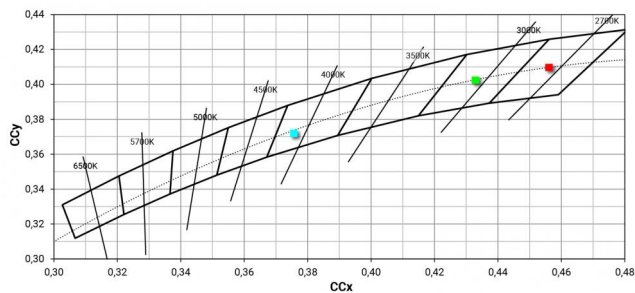
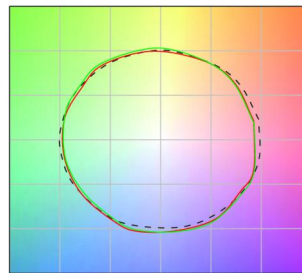
UGR

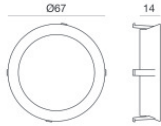
UGR axial	20.4
UGR transversal	20.4
X=4H Y=8H	S=0.25H
Reflection factor	70/50/20

OPTICAL

Оптика C0/C180	58°
Light distribution symmetry	Symmetrical

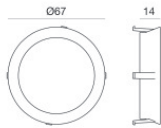
COLOR VECTOR GRAPHIC





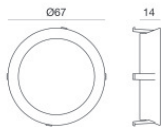
Белое декоративное кольцо

Code
99901



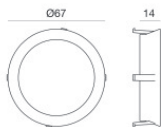
Декоративное кольцо в золотом цвете

Code
99902



Декоративное кольцо в медном цвете

Code
99903



Хромированное декоративное кольцо

Code
99904