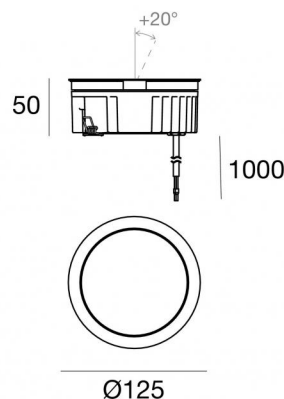


Аплайты | 1 arrayLED 12 W DC 350 mA

CRI 80

82462M15

**Технические данные**

Тип	Выдерживает вес пешеходов
Место установки	Пол
Место установки	Наружное освещение
Источник света	СИД
Circuit structure	arrayLED
Оптика	Spot
Light emission direction	upward
Номинальная мощность	12 W DC
Световой поток (источник)	1724 lm
Диапазон входного напряжения	350mA
Цветовая температура / Tone	2700 K
Коэффициент цветопередачи	80 Ra
Пост.ток / пост. напряжение	CC
Класс изоляции	3
IP	IP68

Ограничения по установке Не для подводного использования

ИК	ИК10
Испытание нити накаливания	850°
прямая установка на нормально возгорающиеся поверхности	Да
СЕ	Да
Драйвер прилагается	Нет
Изделие с регулиацией яркости света	DALI - 1-10V
Поворотный механизм	Нет
Откидной механизм	Да
общий угол (вертикальная плоскость)	20 °
Возможность установки на тротуаре	Да
Способность выдерживать вес транспорта	Нет
Провод прилагается	Да
Длина кабеля	1 m
Обработка полимерами	Да
Тип светового излучения	Одиарное излучение
Вес нетто	0.9 Kg
Защита от электростатических разрядов	Нет
Защита от перенапряжения	Нет
Оптическая технология	Honey comb

отделка корпус

Материал	Литой под давлением алюминий EN AB - 46100
Цвет	черный
обработки	Анодирование со сквозными порами + порошковая краска

отделка рассеиватель

Материал	Экстра-прозрачное стекло - закаленное
Цвет	прозрачный
обработки	Трафаретная печать

отделка Фланец

Материал	Нержавеющая сталь AISI 316L
Цвет	сталь
обработки	Эффект обработки щеткой

Электроника

	C-E200006 On/Off Driver 198~264V AC / 180~275V DC (1 art.)
--	---------------------------------------------------------------

Cables Electrification

Cable connector	No
-----------------	----



Аплайты | 1 arrayLED 12 W DC 350 mA | CRI 80
82462M15

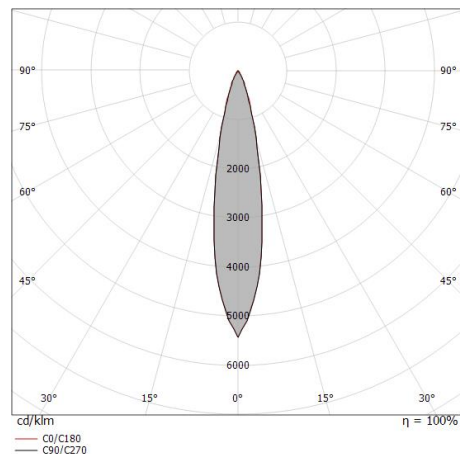
Single emission uplights for outdoor application. The super warm white LED light source with a spot light distribution is composed of 1 arrayed LEDs with CCT of 2700 K and a CRI 80; the source luminous flux is 1724 lm, with a 143.7 lm/W nominal luminous efficacy.

The device body is made of die-cast aluminium en ab - 46100 and features a black finish, processed by means of open pore anodizing + powder coating; the diffuser is made of extra clear glass - tempered with a silk-screening treatment. The ingress protection degree is IP68; the total weight is of 0.9 kg. The power supply driver is not provided and is to be ordered separately.

The total absorbed power is 12 W. The power supply cable is included and features a 1 m length.

The device features protection class III and can be floor-mounted with an outer casing, code 99857(for concrete or masonry).

Compliant with the EN 60598-1 standard and its specific provisions.



Distance [m]	Cone diameter [m]	illuminance [lx]
0.5	0.18	E(0°) 18906 E(C90) 10.2° 9110 E(C0) 10.3° 9019
1.0	0.36	E(0°) 4726 E(C90) 10.2° 2278 E(C0) 10.3° 2255
1.5	0.54	E(0°) 2101 E(C90) 10.2° 1012 E(C0) 10.3° 1002
2.0	0.72	E(0°) 1182 E(C90) 10.2° 569 E(C0) 10.3° 564
2.5	0.90	E(0°) 756 E(C90) 10.2° 364 E(C0) 10.3° 361
3.0	1.08	E(0°) 525 E(C90) 10.2° 253 E(C0) 10.3° 251

— C0/C180 (Half-peak divergence: 20.6°)
— C90/C270 (Half-peak divergence: 20.4°)

Класс энергоэффективности

Этот продукт содержит источник света класса энергоэффективности E.

Лuminotechnical Особенности

Light Output Ratio (LOR)	50 %
Световой поток (источник)	1724 lm
Световой поток светильника	871 lm
Consumption	12 W
КПД светильника	72 lm/W
Температура цвета	2700 K
Standard Deviation of Colour Matching	2 Step MacAdam
Коэффициент цветопередачи	80 Ra
Gamut Area Index	52 GAI
Colour Rendering Index	19 R9
IES TM-30 Rf	85
IES TM-30 Rg	96
Black Body Locus	On
Стандартная температура рабочей среды	-20 / +50°C
Обычная температура стекла	40°C

LED Life / Failure Ratio

L70 B10 C0 296960h (at Tj 65 Ta 25)

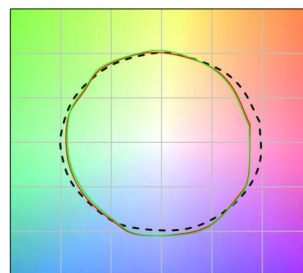
UGR

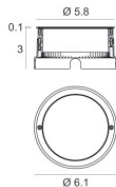
UGR axial	8.7
UGR transversal	8.5
X=4H Y=8H	S=0.25H
Reflection factor	70/50/20

OPTICAL

Оптика C0/C180	20°
Light distribution symmetry	Symmetrical

COLOR VECTOR GRAPHIC

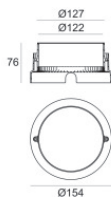




Монтажный корпус

Место установки: Пол; Тип установки: Стена из кладки L=105mm, H=76mm, D=105mm.
Материал:Нержавеющая сталь AISI 316, Цвет:сталь.**Finish****Code**

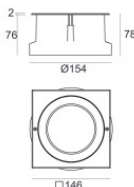
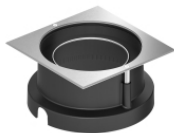
99564



Монтажный корпус

Место установки: Пол; Тип установки: Стена из кладки L=154mm, H=76mm, D=154mm.
Материал:АБС-пластик, Цвет:черный.**Code**

99652



Монтажный корпус

Место установки: Пол; Тип установки: Стена из кладки L=146mm, H=76mm, D=146mm.
Материал:Нержавеющая сталь AISI 316, Цвет:сталь.**Finish****Code**

99857