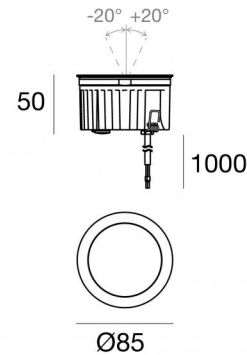


Аплайты | 1 arrayLED 8 W DC 220 mA | CRI 80
82460W60



Технические данные

| | |
|---|---------------------------------|
| Тип | Выдерживает вес пешеходов |
| Место установки | Пол |
| Место установки | Наружное освещение |
| Источник света | СИД |
| Circuit structure | arrayLED |
| Оптика | Wide Flood |
| Light emission direction | upward |
| Номинальная мощность | 8 W DC |
| Световой поток (источник) | 1126 lm |
| Диапазон входного напряжения | 220mA |
| Цветовая температура / Tone | 3000 K |
| Коэффициент цветопередачи | 80 Ra |
| Пост. ток / пост. напряжение | CC |
| Класс изоляции | 3 |
| IP | IP68 |
| Ограничения по установке | Не для подводного использования |
| ИК | ИК10 |
| Испытание нити накаливания | 850° |
| прямая установка на нормально возгорающиеся поверхности | Да |
| СЕ | Да |
| Драйвер прилагается | Нет |
| Изделие с регулицией яркости света | DALI - 1-10V |
| Поворотный механизм | Нет |
| Откидной механизм | Да |
| общий угол (вертикальная плоскость) | 40 ° |
| Возможность установки на тротуаре | Да |
| Способность выдерживать вес транспорта | Нет |
| Провод прилагается | Да |
| Длина кабеля | 1 m |
| Обработка полимерами | Да |
| Тип светового излучения | Одинарное излучение |
| Вес нетто | 0.5 Kg |
| Защита от электростатических разрядов | Нет |
| Защита от перенапряжения | Нет |
| Оптическая технология | Honey comb |

отделка корпус

| | |
|-----------|--|
| Материал | Литой под давлением алюминий EN AB - 46100 |
| Цвет | черный |
| обработки | Анодирование со сквозными порами + порошковая краска |

отделка рассеиватель

| | |
|-----------|---------------------------------------|
| Материал | Экстра-прозрачное стекло - закаленное |
| Цвет | прозрачный |
| обработки | Трафаретная печать |

отделка Фланец

| | |
|-----------|-----------------------------|
| Материал | Нержавеющая сталь AISI 316L |
| Цвет | сталь |
| обработки | Эффект обработки щеткой |

Электроника



99342
On/Off Driver 198-264V AC (1 art.)

Cables Electrification

| | |
|-----------------|----|
| Cable connector | No |
|-----------------|----|



Аплайты | 1 arrayLED 8 W DC 220 mA | CRI 80 82460W60

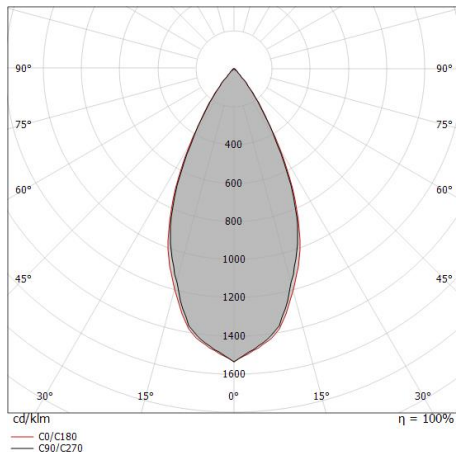
Single emission uplights for outdoor application. The warm white LED light source is composed of 1 arrayed LEDs with CCT of 3000 K and a CRI 80; the source luminous flux is 1126 lm, with a 140.8 lm/W nominal luminous efficacy.

The device body is made of die-cast aluminium en ab - 46100 and features a black finish, processed by means of open pore anodizing + powder coating; the diffuser is made of extra clear glass - tempered with a silk-screening treatment. The ingress protection degree is IP68; the total weight is of 0.5 kg. The power supply driver is not provided and is to be ordered separately.

The total absorbed power is 8 W. The power supply cable is included and features a 1 m length.

The device features protection class III and can be floor-mounted with an outer casing, code 99856(for concrete or masonry).

Compliant with the EN 60598-1 standard and its specific provisions.



| Distance [m] | Cone diameter [m] | Illuminance [lx] |
|--------------|-------------------|---|
| 0.5 | 0.45 0.46 | E(0°) 3732 E(C90) 24.4° 1412 E(C0) 24.8° 1396 |
| 1.0 | 0.91 0.92 | E(0°) 933 E(C90) 24.4° 353 E(C0) 24.8° 349 |
| 1.5 | 1.36 1.39 | E(0°) 415 E(C90) 24.4° 157 E(C0) 24.8° 155 |
| 2.0 | 1.81 1.85 | E(0°) 233 E(C90) 24.4° 88 E(C0) 24.8° 87 |
| 2.5 | 2.27 2.31 | E(0°) 149 E(C90) 24.4° 56 E(C0) 24.8° 56 |
| 3.0 | 2.72 2.77 | E(0°) 104 E(C90) 24.4° 39 E(C0) 24.8° 39 |

— C0/C180 (Half-peak divergence: 49.6°)
— C90/C270 (Half-peak divergence: 48.8°)

Класс энергоэффективности

Этот продукт содержит источник света класса энергоэффективности E.

Иlluminotechnical Особенности

| | |
|---------------------------------------|----------------|
| Light Output Ratio (LOR) | 53 % |
| Световой поток (источник) | 1126 lm |
| Световой поток светильника | 608 lm |
| Consumption | 8 W |
| КПД светильника | 76 lm/W |
| Температура цвета | 3000 K |
| Standard Deviation of Colour Matching | 2 Step MacAdam |
| Коэффициент цветопередачи | 80 Ra |
| Black Body Locus | On |
| Стандартная температура рабочей среды | -20 / +50°C |
| Обычная температура стекла | 40°C |

LED Life / Failure Ratio

L70 B10 C0 252000h (at Tj 65 Ta 25)

UGR

| | |
|-------------------|----------|
| UGR axial | 16.1 |
| UGR transversal | 16.1 |
| X=4H Y=8H | S=0.25H |
| Reflection factor | 70/50/20 |

OPTICAL

| | |
|-----------------------------|-------------|
| Оптика C0/C180 | 49° |
| Light distribution symmetry | Symmetrical |

COLOR VECTOR GRAPHIC





Монтажный корпус

Место установки: Пол; Тип установки: Стена из кладки L=114mm, H=76mm, D=114mm.

Материал:АБС-пластик, Цвет:черный.

Code

99651



Монтажный корпус

Место установки: Пол; Тип установки: Стена из кладки L=114mm, H=78mm, D=114mm.

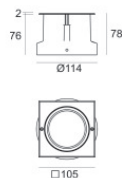
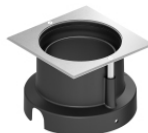
Материал:Нержавеющая сталь AISI 316, Цвет:сталь.

Finish



Code

99563



Монтажный корпус

Место установки: Пол; Тип установки: Стена из кладки L=105mm, H=76mm, D=105mm.

Материал:АБС-пластик, Цвет:черный.

Code

99856