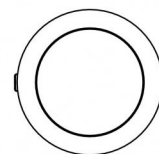
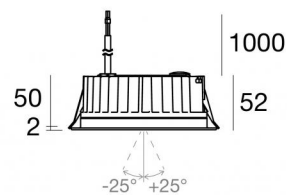




Даунлайты | 1 arrayLED 13 W DC 24 V

CRI 80

82455W15



Ø138

Технические данные	
Место установки	Потолок
Место установки	Наружное освещение
Источник света	СИД
Circuit structure	arrayLED
Оптика	Spot
Light emission direction	downward
Номинальная мощность	13 W DC
Световой поток (источник)	1959 lm
Диапазон входного напряжения	24 V
Цветовая температура / Tone	3000 K
Коэффициент цветопередачи	80 Ra
Пост.ток / пост. напряжение	CV
Класс изоляции	3
IP	IP67
ИК	IK10
Испытание нити накаливания	850°
прямая установка на нормально возгорающиеся поверхности	Да
СЕ	Да
Драйвер прилагается	Нет
C.V. - C.C. Converter	Преобразователь 24 В в комплекте
Изделие с регулицией яркости света	DALI - 1-10V
Поворотный механизм	Нет
Откидной механизм	Да
общий угол (вертикальная плоскость)	50 °
Возможность установки на тротуаре	Нет
Способность выдерживать вес транспорта	Нет
Провод прилагается	Да
Длина кабеля	1 m
Обработка полимерами	Да
Тип светового излучения	Одинарное излучение
Вес нетто	0.9 Kg
Защита от электростатических разрядов	Нет
Защита от перенапряжения	Нет
Оптическая технология	Honey comb
Технологические характеристики изделия	Acquastop

**отделка корпус**

Материал	Литой под давлением алюминий EN AB - 46100
Цвет	черный
обработки	Анодирование со сквозными порами + порошковая краска

**отделка рассеиватель**

Материал	Экстра-прозрачное стекло - закаленное
Цвет	прозрачный
обработки	Трафаретная печать

**отделка Фланец**

Материал	Нержавеющая сталь AISI 316L
Цвет	сталь
обработки	Эффект обработки щеткой

**Электроника**89488  
On/Off Driver 190-250V AC / 180-275V DC 15 W (1 art.)89179  
On/Off Driver 198-264V AC 24 W (1 art.)89359  
On/Off Driver 198-264V AC / 180-275V DC 48 W (1 - 3 art.)99331  
On/Off Driver 198-264V AC / 180-275V DC 150 W (1 art.)99660  
DALI - 1-10V Controller 24V DC 216 W (1 art.)C-E500023  
DALI - 1-10V - Push and Simply Dim Controller 8-53V DC 576 W (1 art.)**Cables Electrification**

Cable connector No



## Даунлайты | 1 arrayLED 13 W DC 24 V | CRI 80 82455W15

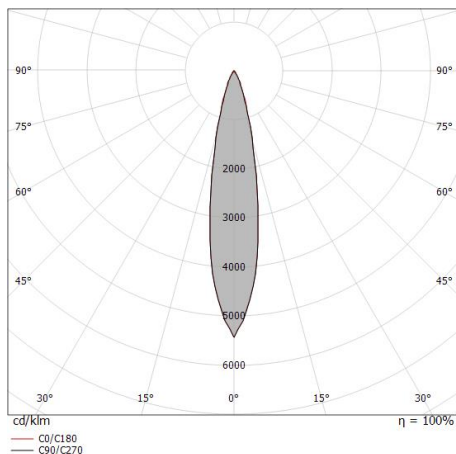
Single emission recessed downlights for outdoor application. The warm white LED light source with a spot light distribution is composed of 1 arrayed LEDs with CCT of 3000 K and a CRI 80; the source luminous flux is 1959 lm, with a 150.7 lm/W nominal luminous efficacy.

The device body is made of die-cast aluminium en ab - 46100 and features a black finish, processed by means of open pore anodizing + powder coating; the diffuser is made of extra clear glass - tempered with a silk-screening treatment. The ingress protection degree is IP67; the total weight is of 0.9 kg.

The total absorbed power is 13 W. The power supply cable is included and features a 1 m length.

The device features protection class III and can be ceiling-mounted, with a 127 mm diameter hole (in plasterboard) with an outer casing, code 99749 (for concrete or masonry).

Compliant with the EN 60598-1 standard and its specific provisions.



Distance [m]	Cone diameter [m]	illuminance [lx]
0.5	0.18 0.18	E(0°) 18906 E(C90) 10.2° 9110 E(C0) 10.3° 9019
1.0	0.36 0.36	E(0°) 4726 E(C90) 10.2° 2278 E(C0) 10.3° 2255
1.5	0.54 0.55	E(0°) 2101 E(C90) 10.2° 1012 E(C0) 10.3° 1002
2.0	0.72 0.73	E(0°) 1182 E(C90) 10.2° 569 E(C0) 10.3° 564
2.5	0.90 0.91	E(0°) 756 E(C90) 10.2° 364 E(C0) 10.3° 361
3.0	1.08 1.09	E(0°) 525 E(C90) 10.2° 253 E(C0) 10.3° 251

Distance [m] Cone diameter [m] illuminance [lx]

— C0/C180 (Half-peak divergence: 20.6°)  
— C90/C270 (Half-peak divergence: 20.4°)

### Класс энергоэффективности

Этот продукт содержит источник света класса энергоэффективности E .

### Phototechnical Особенности

Light Output Ratio (LOR)	44 %
Световой поток (источник)	1959 lm
Световой поток светильника	871 lm
Consumption	13 W
КПД светильника	67 lm/W
Температура цвета	3000 K
Standard Deviation of Colour Matching	2 Step MacAdam
Коэффициент цветопередачи	80 Ra

Стандартная температура рабочей среды -20 / +50°C

Обычная температура стекла 40°C

### LED Life / Failure Ratio

L70 B10 C0 296960h (at Tj 65 Ta 25 )

### UGR

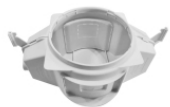
UGR axial	8.7
UGR transversal	8.5
X=4H   Y=8H	S=0.25H
Reflection factor	70/50/20

### OPTICAL

Оптика C0/C180	20°
Light distribution symmetry	Symmetrical



Orma\_CJ | Downlights | Accessories  
82455W15



Монтажный корпус - (необходимо укомплектовать грилем универсальным 99750)  
Место установки: Потолок; Тип установки: Стена из кладки L=290mm, H=125mm, D=190mm

**Code**  
99749



Аксессуары для наружных оболочек - Универсальная решетка для внешнего кожуха 99749

**Code**  
99750