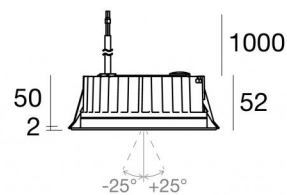


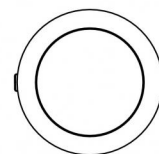


Даунлайты  
1 + 1 + 1 arrayLED 39 W DC 350 mA | CRI 80

82454N60



127



Ø138

Технические данные	
Место установки	Потолок
Место установки	Наружное освещение
Источник света	СИД
Circuit structure	arrayLED
Оптика	Medium Wide Flood + Medium Wide Flood + Medium Wide Flood
Light emission direction	downward + downward + downward
Номинальная мощность	39 W DC
Световой поток (источник)	6468 lm
Цветовая температура / Tone	4000 K
Коэффициент цветопередачи	80 Ra
Пост.ток / пост. напряжение	СС
Класс изоляции	3
IP	IP67
IK	IK10
Испытание нити накаливания	850°
прямая установка на нормально возгорающиеся поверхности	Да
СЕ	Да
Драйвер прилагается	Нет
Изделие с регулицией яркости света	DALI - 1-10V
Поворотный механизм	Нет
Откидной механизм	Да
общий угол (вертикальная плоскость)	50 °
Возможность установки на тротуаре	Нет
Способность выдерживать вес транспорта	Нет
Провод прилагается	Да
Длина кабеля	1 m
Обработка полимерами	Да
Тип светового излучения	Одинарное излучение
Вес нетто	0.9 Kg
Защита от электростатических разрядов	Нет
Защита от перенапряжения	Нет
Оптическая технология	Honey comb
Технологические характеристики изделия	Acquastop

#### отделка корпус

Материал	Литой под давлением алюминий EN AB - 46100
Цвет	черный
обработки	Анодирование со сквозными порами + порошковая краска

#### отделка рассеиватель

Материал	Экстра-прозрачное стекло - закаленное
Цвет	прозрачный
обработки	Трафаретная печать

#### отделка Фланец

Материал	Нержавеющая сталь AISI 316L
Цвет	сталь
обработки	Эффект обработки щеткой

#### Электроника



C-E200006  
On/Off Driver 198~264V AC / 180~275V DC (1 art.)

#### Cables Electrification

Cable connector	No
-----------------	----



## Даунлайты | 1 + 1 + 1 array LED 39 W DC 350 mA | CRI 80 82454N60

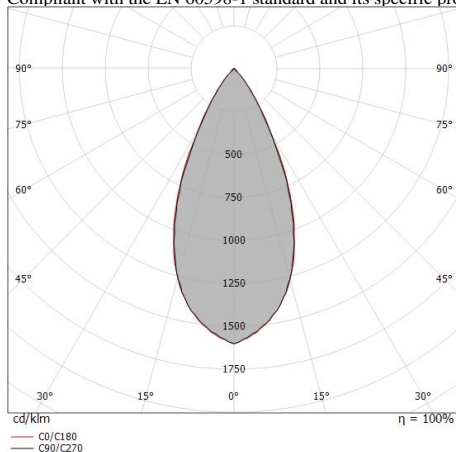
Single emission recessed downlights for outdoor application. The natural white LED light source with a medium wide flood light distribution is composed of 1 arrayed LEDs with CCT of 4000 K and a CRI 80; the source luminous flux is 2156 lm, with a 165.8 lm/W nominal luminous efficacy. The natural white LED light source with a medium wide flood light distribution is composed of 1 arrayed LEDs with CCT of 4000 K and a CRI 80; the source luminous flux is 2156 lm, with a 165.8 lm/W nominal luminous efficacy. The natural white LED light source with a medium wide flood light distribution is composed of 1 arrayed LEDs with CCT of 4000 K and a CRI 80; the source luminous flux is 2156 lm, with a 165.8 lm/W nominal luminous efficacy.

The device body is made of die-cast aluminium en ab - 46100 and features a black finish, processed by means of open pore anodizing + powder coating; the diffuser is made of extra clear glass - tempered with a silk-screening treatment. The ingress protection degree is IP67; the total weight is of 0.9 kg. The power supply driver is not provided and is to be ordered separately.

The total absorbed power is 39 W. The power supply cable is included and features a 1 m length.

The device features protection class III and can be ceiling-mounted, with a 127 mm diameter hole (in plasterboard) with an outer casing, code 99749 (for concrete or masonry).

Compliant with the EN 60598-1 standard and its specific provisions.



Distance [m]	Cone diameter [m]	Half-peak illuminance [lx]	Half-peak illuminance [lx]	E(0°)	E(C90)	E(C0)
0.5	0.44 0.45	5384	2069	23.7°	24.0°	2053
1.0	0.88 0.89	1346	517	23.7°	24.0°	513
1.5	1.32 1.34	598	230	23.7°	24.0°	228
2.0	1.76 1.76	337	129	23.7°	24.0°	128
2.5	2.19 2.23	215	83	23.7°	24.0°	82
3.0	2.63 2.67	150	57	23.7°	24.0°	57

Distance [m]      Cone diameter [m]      Illuminance [lx]

— C0/C180 (Half-peak divergence: 48.0°)  
— C90/C270 (Half-peak divergence: 47.4°)

### Класс энергоэффективности

Этот продукт содержит 3 источника света класса энергоэффективности E.

### Phototechnical Особенности

Light Output Ratio (LOR)	13 %
Световой поток (источник)	6468 lm
Световой поток светильника	841 lm
Consumption	12 W
КПД светильника	70 lm/W
Температура цвета	4000 K
Standard Deviation of Colour Matching	2 Step MacAdam
Коэффициент цветопередачи	80 Ra

Стандартная температура рабочей среды -20 / +50°C

Обычная температура стекла 40°C

### LED Life / Failure Ratio

L70 B10 C0 252000h (at Tj 65 Ta 25)

### UGR

UGR axial 14.4

UGR transversal 14.2

X=4H | Y=8H S=0.25H

Reflection factor 70/50/20

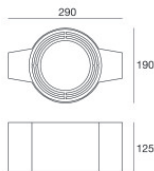
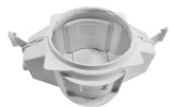
### OPTICAL

Оптика C0/C180 47°

Light distribution symmetry Symmetrical



Orma\_CJ | Downlights | Accessories  
82454N60



Монтажный корпус - (необходимо укомплектовать грилем универсальным 99750)  
Место установки: Потолок; Тип установки: Стена из кладки L=290mm, H=125mm, D=190mm

**Code**  
99749



Аксессуары для наружных оболочек - Универсальная решетка для внешнего кожуха 99749

**Code**  
99750