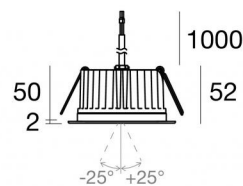


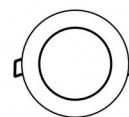
Даунлайты | 1 arrayLED 9 W DC 24 V

CRI 80

82453M30



86



Ø97

Технические данные	
Место установки	Потолок
Место установки	Наружное освещение
Источник света	СИД
Circuit structure	arrayLED
Оптика	Flood
Light emission direction	downward
Номинальная мощность	9 W DC
Световой поток (источник)	1265 lm
Диапазон входного напряжения	24 V
Цветовая температура / Tone	2700 K
Коэффициент цветопередачи	80 Ra
Пост.ток / пост. напряжение	CV
Класс изоляции	3
IP	IP67
ИК	ИК10
Испытание нити накаливания	850°
прямая установка на нормально возгорающиеся поверхности	Да
СЕ	Да
Драйвер прилагается	Нет
C.V. - C.C. Converter	Преобразователь 24 В в комплекте
Изделие с регулицией яркости света	DALI - 1-10V
Поворотный механизм	Нет
Откидной механизм	Да
общий угол (вертикальная плоскость)	50 °
Возможность установки на тротуаре	Нет
Способность выдерживать вес транспорта	Нет
Провод прилагается	Да
Длина кабеля	1 m
Обработка полимерами	Да
Тип светового излучения	Одинарное излучение
Вес нетто	0.5 Kg
Защита от электростатических разрядов	Нет
Защита от перенапряжения	Нет
Оптическая технология	Honey comb
Технологические характеристики изделия	Acquastop

отделка корпус

Материал	Литой под давлением алюминий EN AB - 46100
Цвет	черный
обработки	Анодирование со сквозными порами + порошковая краска

отделка рассеиватель

Материал	Экстра-прозрачное стекло - закаленное
Цвет	прозрачный
обработки	Трафаретная печать

отделка Фланец

Материал	Нержавеющая сталь AISI 316L
Цвет	сталь
обработки	Эффект обработки щеткой

Электроника



89488
On/Off Driver 190~250V AC / 180~275V DC 15 W (1 art.)



89179
On/Off Driver 198~264V AC 24 W (1 - 2 art.)



89359
On/Off Driver 198~264V AC / 180~275V DC 48 W (1 - 5 art.)



99331
On/Off Driver 198~264V AC / 176~275V DC 150 W (1 - 16 art.)



99660
DALI - 1-10V Controller 24V DC 216 W (- art.)



C-E500023
DALI - 1-10V - Push and Simply Dim Controller 8~53V DC 576 W (- art.)

Cables Electrification

Cable connector No

Даунлайты | 1 arrayLED 9 W DC 24 V | CRI 80
82453M30

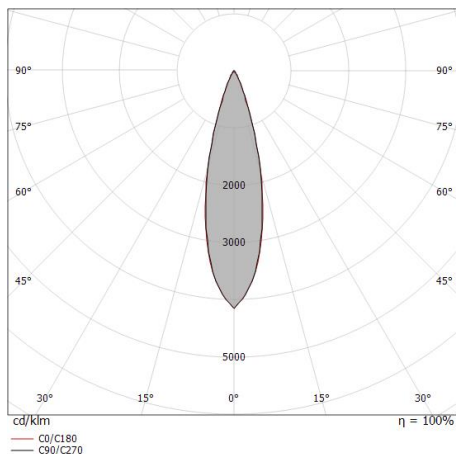
Single emission recessed downlights for outdoor application. The super warm white LED light source with a flood light distribution is composed of 1 arrayed LEDs with CCT of 2700 K and a CRI 80; the source luminous flux is 1265 lm, with a 140.6 lm/W nominal luminous efficacy.

The device body is made of die-cast aluminium en ab - 46100 and features a black finish, processed by means of open pore anodizing + powder coating; the diffuser is made of extra clear glass - tempered with a silk-screening treatment. The ingress protection degree is IP67; the total weight is of 0.5 kg.

The total absorbed power is 9 W. The power supply cable is included and features a 1 m length.

The device features protection class III and can be ceiling-mounted, with a 86 mm diameter hole (in plasterboard) with an outer casing, code 99749 (for concrete or masonry).

Compliant with the EN 60598-1 standard and its specific provisions.



Distance [m]	Cone diameter [m]	illuminance [lx]
0.5	0.24 0.24	E(0°) 11395 E(C90) 13.5° 5259 E(C0) 13.6° 5250
1.0	0.48 0.48	E(0°) 2849 E(C90) 13.5° 1315 E(C0) 13.6° 1313
1.5	0.72 0.73	E(0°) 1266 E(C90) 13.5° 584 E(C0) 13.6° 583
2.0	0.96 0.97	E(0°) 712 E(C90) 13.5° 329 E(C0) 13.6° 328
2.5	1.20 1.21	E(0°) 456 E(C90) 13.5° 210 E(C0) 13.6° 210
3.0	1.44 1.45	E(0°) 317 E(C90) 13.5° 146 E(C0) 13.6° 146

Distance [m] Cone diameter [m] illuminance [lx]

— C0/C180 (Half-peak divergence: 27.2°)
— C90/C270 (Half-peak divergence: 27.0°)

Класс энергоэффективности

Этот продукт содержит источник света класса энергоэффективности E.

Иlluminotechnical Особенности

Light Output Ratio (LOR)	54 %
Световой поток (источник)	1265 lm
Световой поток светильника	688 lm
Consumption	9 W
КПД светильника	76 lm/W
Температура цвета	2700 K
Standard Deviation of Colour Matching	2 Step MacAdam
Коэффициент цветопередачи	80 Ra

Стандартная температура рабочей среды -20 / +50°C

Обычная температура стекла 40°C

LED Life / Failure Ratio

L70 B10 C0 252000h (at Tj 65 Ta 25)

UGR

UGR axial	10.5
UGR transversal	10.3
X=4H Y=8H	S=0.25H
Reflection factor	70/50/20

OPTICAL

Оптика C0/C180	27°
Light distribution simmetry	Symmetrical



Монтажный корпус

Место установки: Потолок; Тип установки: Стена из кладки L=200mm, H=113mm, D=137mm.
Материал:полипропилен, Цвет:белый.

Code

89373

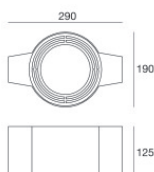
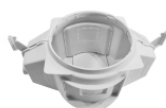


Монтажный корпус

Место установки: Потолок; Тип установки: Стена из кладки L=370mm, H=120mm, D=200mm.
Материал:полипропилен, Цвет:белый.

Code

89374

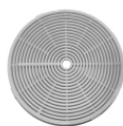


Монтажный корпус - (необходимо укомплектовать грилем универсальным 99750)

Место установки: Потолок; Тип установки: Стена из кладки L=290mm, H=125mm, D=190mm

Code

99749



Аксессуары для наружных оболочек - Универсальная решетка для внешнего кожуха 99749

Code

99750