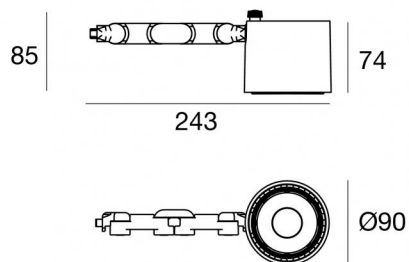




Прожектор | 1 arrayLED 24 W DC 700 mA

CRI 98

82391N60



## Технические данные

Тип	Поверхность
Место установки	Стена - Потолок - Пол
Место установки	Интерьерное освещение
Источник света	СИД
Circuit structure	arrayLED
Оптика	Wide Flood
Light emission direction	frontal
Номинальная мощность	24 W DC
Световой поток (источник)	3974 lm
Диапазон входного напряжения	700mA
Цветовая температура / Tone	4000 K
Коэффициент цветопередачи	98 Ra
Пост.ток / пост. напряжение	CC
Класс изоляции	3
IP	IP20
Испытание нити накаливания	850°
прямая установка на нормально возгорающиеся поверхности	Да
СЕ	Да
Драйвер прилагается	Нет
Изделие с регулирующей яркости света	DALI - 1-10V
Поворотный механизм	Orientabile
общий угол (вертикальная плоскость)	180 °
общий угол (горизонтальная плоскость)	360 °
Откидной механизм	Нет
Возможность установки на тротуаре	Нет
Способность выдерживать вес транспорта	Нет
Провод прилагается	Да
Длина кабеля	0,2 m
Обработка полимерами	Нет
Тип светового излучения	Одинарное излучение
Вес нетто	0.600 Kg
Защита от электростатических разрядов	Нет
Защита от перенапряжения	Нет

## отделка корпус

Материал	Алюминий
Цвет	белый
обработки	Окраска

## Электроника

	99112 On/Off Driver 198~264V AC (1 art.)
	99938 Multi Power 198~264V AC / 176~264V DC (1 art.)
	99936 Push and Simply Dim - DALI-2 Controller (1 art.)
	99946 DALI Multi Power 198~264V AC / 176~275V DC (1 art.)
	99948 Multi Power 198~264V AC / 176~264V DC (1 art.)
	83171 Bluetooth Controller (1 art.)
	C-E100008 Multi Power 198~264V AC / 180~275V DC (1 art.)



## Пржектор | 1 arrayLED 24 W DC 700 mA | CRI 98 82391N60

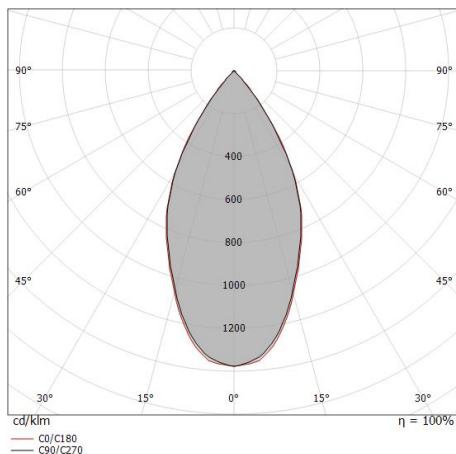
Single emission projectors for indoor application. The natural white LED light source with a wide flood light distribution is composed of 1 arrayed LEDs with CCT of 4000 K and a CRI 98; the source luminous flux is 3974 lm, with a 165.6 lm/W nominal luminous efficacy.

The device body is made of aluminium and features a white finish, processed by means of coating. The ingress protection degree is IP20; the total weight is of 0.600 kg. The power supply driver is not provided and is to be ordered separately.

The total absorbed power is 24 W. The power supply cable is included and features a 0,2 m length.

The device features protection class III and can be wall lights, ceiling or floor-mounted.

Compliant with the EN 60598-1 standard and its specific provisions.



Distance [m]	Cone diameter [m]	illuminance [lx]
0.5	0.49 0.50	E(0°) 13681 E(C90) 26.2° 4956 E(C0) 26.5° 4921
1.0	0.98 1.00	E(0°) 3420 E(C90) 26.2° 1239 E(C0) 26.5° 1230
1.5	1.48 1.50	E(0°) 1520 E(C90) 26.2° 551 E(C0) 26.5° 547
2.0	1.97 1.99	E(0°) 855 E(C90) 26.2° 310 E(C0) 26.5° 308
2.5	2.46 2.49	E(0°) 547 E(C90) 26.2° 198 E(C0) 26.5° 197
3.0	2.95 2.99	E(0°) 380 E(C90) 26.2° 138 E(C0) 26.5° 137

— C0/C180 (Half-peak divergence: 53.0°)  
— C90/C270 (Half-peak divergence: 52.4°)

### Класс энергоэффективности

Этот продукт содержит источник света класса энергоэффективности E .

### Лuminotechnical Особенности

Light Output Ratio (LOR)	62 %
Световой поток (источник)	3974 lm
Световой поток светильника	2483 lm
Consumption	24 W
КПД светильника	103 lm/W
Температура цвета	4000 K
Standard Deviation of Colour Matching	2 Step MacAdam
Коэффициент цветопередачи	98 Ra
Black Body Locus	On
Стандартная температура рабочей среды	-20 / +50°C
Обычная температура стекла	40°C

### LED Life / Failure Ratio

L70 B10 C0 252000h (at Tj 65 Ta 25 )

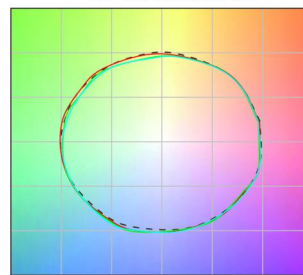
### UGR

UGR axial	21.8
UGR transversal	21.9
X=4H   Y=8H	S=0.25H
Reflection factor	70/50/20

### OPTICAL

Оптика C0/C180	52°
Light distribution simmetry	Symmetrical

### COLOR VECTOR GRAPHIC





База для крепления - База без блока питания  
Материал:Железо, Цвет:белый, обработки :Окраска.

**Code**  
98588



Оптика - Фокальный комплект (мин. 16°, макс. 42°)  
Распределение света: Регулируемый,Материал покрытия: Алюминий

**Code**  
99843



Рассеиватель  
Тип рассеивателя: filtro ellittico.  
Материал:Ром-С, Цвет:чёрный.

**Code**  
99797



противослепление  
Тип защиты от бликов: frangiluce a croce.  
Материал:Ром-С, Цвет:чёрный.

**Code**  
99799



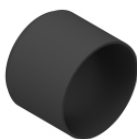
противослепление  
Тип защиты от бликов: Сотовая решетка.  
Материал:Ром-С, Цвет:чёрный.

**Code**  
99798



противослепление  
Тип защиты от бликов: schermo cilindrico 45°.  
Материал:Ром-С, Цвет:чёрный.

**Code**  
99795



противослепление  
Тип защиты от бликов: schermo cilindrico.  
Материал:Ром-С, Цвет:чёрный.

**Code**  
99796



Оптика  
Распределение света: spot,Материал покрытия: Устойчивый к УФ-лучам поликарбонат

**Code**  
99808



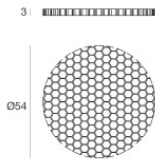
Оптика  
Распределение света: medium flood, Материал покрытия: Устойчивый к УФ-лучам поликарбонат

**Code**  
99809



Оптика  
Распределение света: flood, Материал покрытия: Устойчивый к УФ-лучам поликарбонат

**Code**  
99810



противоослепление  
Тип защиты от бликов: Сотовая решетка.  
Материал: Ром-С, Цвет: чёрный.

**Code**  
99842