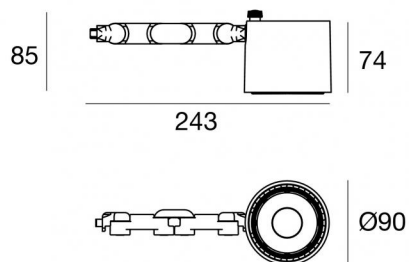




Прожектор | 1 arrayLED 24 W DC 700 mA

CRI 90

82390W15



Технические данные

| | |
|---|-----------------------|
| Тип | Поверхность |
| Место установки | Стена - Потолок - Пол |
| Место установки | Интерьерное освещение |
| Источник света | СИД |
| Circuit structure | arrayLED |
| Оптика | Spot |
| Light emission direction | frontal |
| Номинальная мощность | 24 W DC |
| Световой поток (источник) | 3877 lm |
| Диапазон входного напряжения | 700mA |
| Цветовая температура / Tone | 3000 K |
| Коэффициент цветопередачи | 90 Ra |
| Пост.ток / пост. напряжение | CC |
| Класс изоляции | 3 |
| IP | IP20 |
| Испытание нити накаливания | 850° |
| прямая установка на нормально возгорающиеся поверхности | Да |
| СЕ | Да |
| Драйвер прилагается | Нет |
| Изделие с регулицией яркости света | DALI - 1-10V |
| Поворотный механизм | Orientabile |
| общий угол (вертикальная плоскость) | 180 ° |
| общий угол (горизонтальная плоскость) | 360 ° |
| Откидной механизм | Нет |
| Возможность установки на тротуаре | Нет |
| Способность выдерживать вес транспорта | Нет |
| Провод прилагается | Да |
| Длина кабеля | 0,2 m |
| Обработка полимерами | Нет |
| Тип светового излучения | Одинарное излучение |
| Вес нетто | 0.600 Kg |
| Защита от электростатических разрядов | Нет |
| Защита от перенапряжения | Нет |

отделка корпус

| | |
|-----------|----------|
| Материал | Алюминий |
| Цвет | чёрный |
| обработки | Окраска |

Электроника

| | |
|--|--|
| | 99112 On/Off Driver 198~264V AC (1 art.) |
| | 99941 DALI-2 Controller (1 art.) |
| | 99943 Multi Power 198~264V AC / 176~264V DC (1 art.) |
| | 99951 DALI Multi Power 198~264V AC / 176~275V DC (1 art.) |
| | 99953 Multi Power 198~264V AC / 176~264V DC (1 art.) |
| | 83172 Bluetooth Controller (1 art.) |
| | C-E100008 Multi Power 198~264V AC / 180~275V DC (1 art.) |

Пржектор | 1 arrayLED 24 W DC 700 mA | CRI 90 82390W15

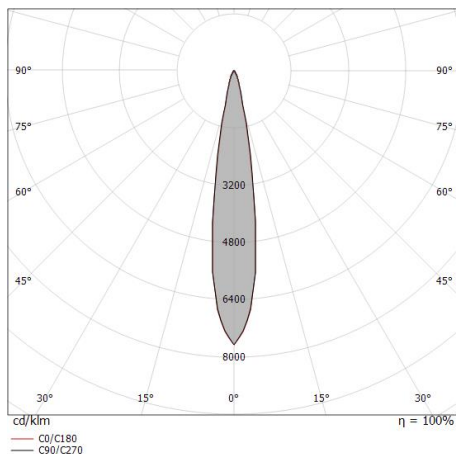
Single emission projectors for indoor application. The warm white LED light source with a spot light distribution is composed of 1 arrayLEDs with CCT of 3000 K and a CRI 90; the source luminous flux is 3877 lm, with a 161.5 lm/W nominal luminous efficacy.

The device body is made of aluminium and features a black finish, processed by means of coating. The ingress protection degree is IP20; the total weight is of 0.600 kg. The power supply driver is not provided and is to be ordered separately.

The total absorbed power is 24 W. The power supply cable is included and features a 0,2 m length.

The device features protection class III and can be wall lights, ceiling or floor-mounted.

Compliant with the EN 60598-1 standard and its specific provisions.



| Distance [m] | Cone diameter [m] | illuminance [lx] |
|--------------|-------------------|--|
| 0.5 | 0.15 0.15 | E(0°) 82502 E(C90) 8.6° 40402 E(C0) 8.5° 40609 |
| 1.0 | 0.30 0.30 | E(0°) 20625 E(C90) 8.6° 10100 E(C0) 8.5° 10152 |
| 1.5 | 0.45 0.45 | E(0°) 9167 E(C90) 8.6° 4489 E(C0) 8.5° 4512 |
| 2.0 | 0.60 0.60 | E(0°) 5156 E(C90) 8.6° 2525 E(C0) 8.5° 2538 |
| 2.5 | 0.76 0.75 | E(0°) 3300 E(C90) 8.6° 1616 E(C0) 8.5° 1624 |
| 3.0 | 0.91 0.90 | E(0°) 2292 E(C90) 8.6° 1122 E(C0) 8.5° 1128 |

— C0/C180 (Half-peak divergence: 17.0°)
— C90/C270 (Half-peak divergence: 17.2°)

Класс энергоэффективности

Этот продукт содержит источник света класса энергоэффективности E .

Иlluminotechnical Особенности

| | |
|---------------------------------------|----------------|
| Light Output Ratio (LOR) | 69 % |
| Световой поток (источник) | 3877 lm |
| Световой поток светильника | 2696 lm |
| Consumption | 24 W |
| КПД светильника | 112 lm/W |
| Температура цвета | 3000 K |
| Standard Deviation of Colour Matching | 2 Step MacAdam |
| Коэффициент цветопередачи | 90 Ra |
| Colour Rendering Index | 60 R9 |
| Black Body Locus | On |
| Стандартная температура рабочей среды | -20 / +50°C |
| Обычная температура стекла | 40°C |

LED Life / Failure Ratio

L70 B10 C0 252000h (at Tj 65 Ta 25)

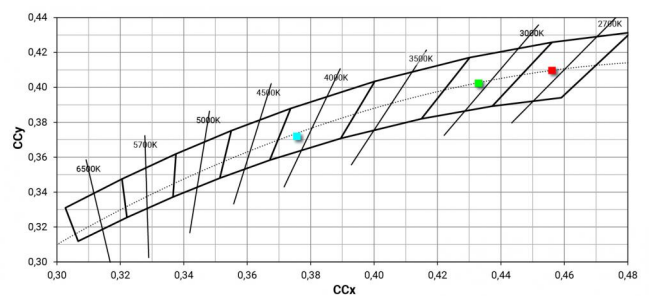
UGR

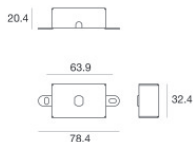
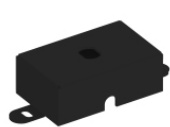
| | |
|-------------------|----------|
| UGR axial | 17.8 |
| UGR transversal | 17.7 |
| X=4H Y=8H | S=0.25H |
| Reflection factor | 70/50/20 |

OPTICAL

| | |
|-----------------------------|-------------|
| Оптика C0/C180 | 17° |
| Light distribution symmetry | Symmetrical |

COLOR VECTOR GRAPHIC





База для крепления - База без блока питания
Материал:Железо, Цвет:чёрный, обработки :Окраска.

Code
98589



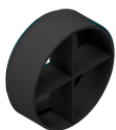
Рассеиватель
Тип рассеивателя: filtro ellittico.
Материал:Ром-С, Цвет:чёрный.

Code
99797



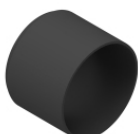
противоослепление
Тип защиты от бликов: Сотовая решетка.
Материал:Ром-С, Цвет:чёрный.

Code
99798



противоослепление
Тип защиты от бликов: frangiluce a croce.
Материал:Ром-С, Цвет:чёрный.

Code
99799



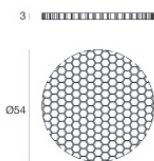
противоослепление
Тип защиты от бликов: schermo cilindrico.
Материал:Ром-С, Цвет:чёрный.

Code
99796



противоослепление
Тип защиты от бликов: schermo cilindrico 45°.
Материал:Ром-С, Цвет:чёрный.

Code
99795



противоослепление
Тип защиты от бликов: Сотовая решетка.
Материал:Ром-С, Цвет:чёрный.

Code
99842



Оптика
Распределение света: spot,Материал покрытия: Устойчивый к УФ-лучам поликарбонат

Code
99808



Оптика

Распределение света: medium flood,Материал покрытия: ,Устойчивый к УФ-лучам
поликарбонат,Устойчивый к УФ-лучам поликарбонат,Устойчивый к УФ-лучам поликарбонат

Code

99809



Оптика

Распределение света: Flood,Материал покрытия: ,Устойчивый к УФ-лучам
поликарбонат,Устойчивый к УФ-лучам поликарбонат,Устойчивый к УФ-лучам поликарбонат

Code

99810



Оптика - Фокальный комплект (мин. 16°, макс. 42°)

Распределение света: Регулируемый,Материал покрытия: ,Алюминий

Code

99843