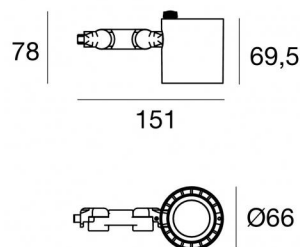




Прожектор | 1 arrayLED 16 W DC 450 mA

CRI 98

82385W15



Технические данные

| | |
|---|-----------------------|
| Тип | Поверхность |
| Место установки | Стена - Потолок - Пол |
| Место установки | Интерьерное освещение |
| Источник света | СИД |
| Circuit structure | arrayLED |
| Оптика | Spot |
| Light emission direction | frontal |
| Номинальная мощность | 16 W DC |
| Световой поток (источник) | 2263 lm |
| Диапазон входного напряжения | 450mA |
| Цветовая температура / Tone | 3000 K |
| Коэффициент цветопередачи | 98 Ra |
| Пост.ток / пост. напряжение | CC |
| Класс изоляции | 3 |
| IP | IP20 |
| Испытание нити накаливания | 850° |
| прямая установка на нормально возгорающиеся поверхности | Да |
| СЕ | Да |
| Драйвер прилагается | Нет |
| Изделие с регулирующей яркости света | DALI - 1-10V |
| Поворотный механизм | Orientabile |
| общий угол (вертикальная плоскость) | 180 ° |
| общий угол (горизонтальная плоскость) | 360 ° |
| Откидной механизм | Нет |
| Возможность установки на тротуаре | Нет |
| Способность выдерживать вес транспорта | Нет |
| Провод прилагается | Да |
| Длина кабеля | 0,2 m |
| Обработка полимерами | Нет |
| Тип светового излучения | Одинарное излучение |
| Вес нетто | 0.380 Kg |
| Защита от электростатических разрядов | Нет |
| Защита от перенапряжения | Нет |

отделка корпус

| | |
|-----------|----------|
| Материал | Алюминий |
| Цвет | белый |
| обработки | Окраска |

Электроника

| | |
|--|--|
| | 99734 Multi Power 198~264V AC / 180~275V DC (- art.) |
| | 99730 DALI - Push and Simply Dim Multi Power 198~264V AC / 180~275V DC (- art.) |
| | 99938 Multi Power 198~264V AC / 176~264V DC (1 - 2 art.) |
| | 99936 DALI-2 Controller (1 - 2 art.) |
| | 99946 DALI Multi Power 198~264V AC / 176~275V DC (1 art.) |
| | 99948 Multi Power 198~264V AC / 176~264V DC (1 art.) |
| | 83168 Bluetooth Controller (1 art.) |
| | C-E100007 Multi Power 198~264V AC / 180~275V DC (1 art.) |

Пржектор | 1 arrayLED 16 W DC 450 mA | CRI 98 82385W15

Single emission projectors for indoor application. The warm white LED light source with a spot light distribution is composed of 1 arrayLEDs with CCT of 3000 K and a CRI 98; the source luminous flux is 2263 lm, with a 141.4 lm/W nominal luminous efficacy.

The device body is made of aluminium and features a white finish, processed by means of coating. The ingress protection degree is IP20; the total weight is of 0.380 kg. The power supply driver is not provided and is to be ordered separately.

The total absorbed power is 16 W. The power supply cable is included and features a 0,2 m length.

The device features protection class III and can be wall lights, ceiling or floor-mounted.

Compliant with the EN 60598-1 standard and its specific provisions.

Класс энергоэффективности

Этот продукт содержит источник света класса энергоэффективности E .

Иlluminotechnical Особенности

| | |
|---------------------------------------|----------------|
| Light Output Ratio (LOR) | 68 % |
| Световой поток (источник) | 2263 lm |
| Световой поток светильника | 1551 lm |
| Consumption | 16 W |
| КПД светильника | 96 lm/W |
| Температура цвета | 3000 K |
| Standard Deviation of Colour Matching | 2 Step MacAdam |
| Коэффициент цветопередачи | 98 Ra |
| Black Body Locus | On |
| Стандартная температура рабочей среды | -20 / +50°C |
| Обычная температура стекла | 40°C |

LED Life / Failure Ratio

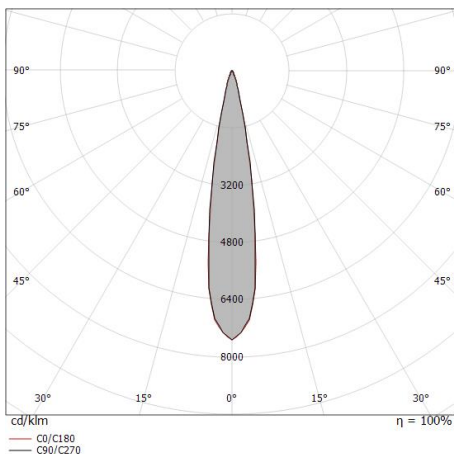
L70 B10 C0 252000h (at Tj 65 Ta 25)

UGR

| | |
|-------------------|----------|
| UGR axial | 17.5 |
| UGR transversal | 17.6 |
| X=4H Y=8H | S=0.25H |
| Reflection factor | 70/50/20 |

OPTICAL

| | |
|-----------------------------|-------------|
| Оптика C0/C180 | 18° |
| Light distribution symmetry | Symmetrical |



| Distance [m] | Cone diameter [m] | Illuminance [lx] |
|--------------|-------------------|--|
| 0.5 | 0.16 | E(0°) 46670 E(C90) 22488 E(C0) 22849 |
| 1.0 | 0.32 | E(0°) 11668 E(C90) 5622 E(C0) 5712 |
| 1.5 | 0.48 | E(0°) 5186 E(C90) 2499 E(C0) 2539 |
| 2.0 | 0.64 | E(0°) 2917 E(C90) 1406 E(C0) 1428 |
| 2.5 | 0.80 | E(0°) 1867 E(C90) 900 E(C0) 914 |
| 3.0 | 0.96 | E(0°) 1296 E(C90) 625 E(C0) 635 |

— C0/C180 (Half-peak divergence: 18.2°)
— C90/C270 (Half-peak divergence: 18.4°)

COLOR VECTOR GRAPHIC





База для крепления - База без блока питания
Материал:Железо, Цвет:белый, обработки :Окраска.

Code
98588



Рассеиватель
Тип рассеивателя: filtro ellittico.
Материал:Ром-С, Цвет:чёрный.

Code
99781



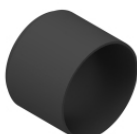
противоослепление
Тип защиты от бликов: Сотовая решетка.
Материал:Ром-С, Цвет:чёрный.

Code
99780



противоослепление
Тип защиты от бликов: frangiluce a croce.
Материал:Ром-С, Цвет:чёрный.

Code
99779



противоослепление
Тип защиты от бликов: schermo cilindrico.
Материал:Ром-С, Цвет:чёрный.

Code
99783



противоослепление
Тип защиты от бликов: schermo cilindrico 45°.
Материал:Ром-С, Цвет:чёрный.

Code
99782



противоослепление - Аксессуар для фокального комплекта с кодом 83347.
Тип защиты от бликов: Сотовая решетка.
Материал:Ром-С, Цвет:чёрный.

Code
99841



Оптика
Распределение света: spot,Материал покрытия: Устойчивый к УФ-лучам поликарбонат

Code
99827



Оптика

Распределение света: medium flood,Материал покрытия: ,Устойчивый к УФ-лучам
поликарбонат,Устойчивый к УФ-лучам поликарбонат,Устойчивый к УФ-лучам поликарбонат

Code

99828



Оптика

Распределение света: Flood,Материал покрытия: ,Устойчивый к УФ-лучам
поликарбонат,Устойчивый к УФ-лучам поликарбонат,Устойчивый к УФ-лучам поликарбонат

Code

99829



Оптика - Фокальный комплект (мин. 16°, макс. 50°)

Распределение света: Регулируемый,Материал покрытия: ,Алюминий

Code

99844