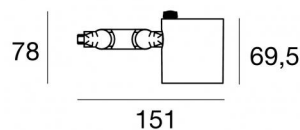




Прожектор | 1 arrayLED 16 W DC 450 mA

CRI 98

82385M60



Технические данные

Тип	Поверхность
Место установки	Стена - Потолок - Пол
Место установки	Интерьерное освещение
Источник света	СИД
Circuit structure	arrayLED
Оптика	Wide Flood
Light emission direction	frontal
Номинальная мощность	16 W DC
Световой поток (источник)	2212 lm
Диапазон входного напряжения	450mA
Цветовая температура / Tone	2700 K
Коэффициент цветопередачи	98 Ra
Пост.ток / пост. напряжение	CC
Класс изоляции	3
IP	IP20
Испытание нити накаливания	850°
прямая установка на нормально возгорающиеся поверхности	Да
СЕ	Да
Драйвер прилагается	Нет
Изделие с регулирующей яркости света	DALI - 1-10V
Поворотный механизм	Orientabile
общий угол (вертикальная плоскость)	180 °
общий угол (горизонтальная плоскость)	360 °
Откидной механизм	Нет
Возможность установки на тротуаре	Нет
Способность выдерживать вес транспорта	Нет
Провод прилагается	Да
Длина кабеля	0,2 m
Обработка полимерами	Нет
Тип светового излучения	Одинарное излучение
Вес нетто	0.380 Kg
Защита от электростатических разрядов	Нет
Защита от перенапряжения	Нет

отделка корпус

Материал	Алюминий
Цвет	белый
обработки	Окраска

Электроника

	99734 Multi Power 198~264V AC / 180~275V DC (- art.)
	99730 DALI - Push and Simply Dim Multi Power 198~264V AC / 180~275V DC (- art.)
	99938 Multi Power 198~264V AC / 176~264V DC (1 - 2 art.)
	99936 DALI-2 Controller (1 - 2 art.)
	99946 DALI Multi Power 198~264V AC / 176~275V DC (1 art.)
	99948 Multi Power 198~264V AC / 176~264V DC (1 art.)
	83168 Bluetooth Controller (1 art.)
	C-E100007 Multi Power 198~264V AC / 180~275V DC (1 art.)

Прожектор | 1 arrayLED 16 W DC 450 mA | CRI 98 82385M60

Single emission projectors for indoor application. The super warm white LED light source is composed of 1 arrayed LEDs with CCT of 2700 K and a CRI 98; the source luminous flux is 2212 lm, with a 138.3 lm/W nominal luminous efficacy.

The device body is made of aluminium and features a white finish, processed by means of coating. The ingress protection degree is IP20; the total weight is of 0.380 kg. The power supply driver is not provided and is to be ordered separately.

The total absorbed power is 16 W. The power supply cable is included and features a 0,2 m length.

The device features protection class III and can be wall lights, ceiling or floor-mounted.

Compliant with the EN 60598-1 standard and its specific provisions.

Класс энергоэффективности

Этот продукт содержит источник света класса энергоэффективности E .

Phototechnical Особенности

Light Output Ratio (LOR)	71 %
Световой поток (источник)	2212 lm
Световой поток светильника	1590 lm
Consumption	16 W
КПД светильника	99 lm/W
Температура цвета	2700 K
Standard Deviation of Colour Matching	2 Step MacAdam
Коэффициент цветопередачи	98 Ra
Black Body Locus	On
Стандартная температура рабочей среды	-20 / +50°C
Обычная температура стекла	40°C

LED Life / Failure Ratio

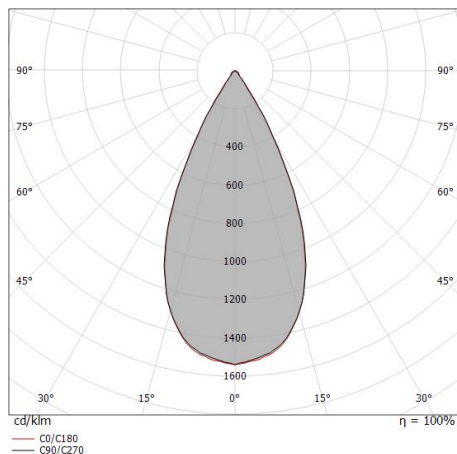
L70 B10 C0 252000h (at Tj 65 Ta 25)

UGR

UGR axial	20
UGR transversal	20
X=4H Y=8H	S=0.25H
Reflection factor	70/50/20

OPTICAL

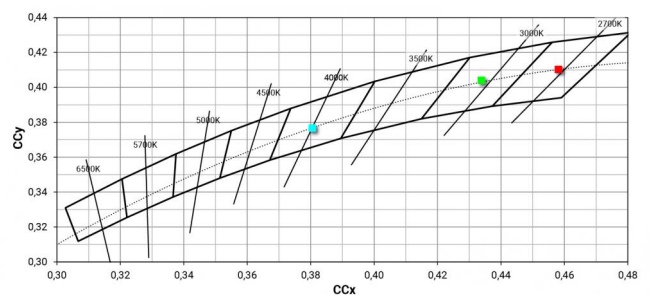
Оптика C0/C180	49°
Light distribution symmetry	Symmetrical



Distance [m]	Cone diameter [m]	Illuminance [lx]	E(0°)	E(C90)	E(C0)
0.5	0.47 0.46	9784	25.0°	3652	3698
1.0	0.93 0.92	2446	25.0°	913	925
1.5	1.40 1.38	1087	25.0°	406	411
2.0	1.87 1.84	612	25.0°	228	231
2.5	2.33 2.30	391	25.0°	146	148
3.0	2.80 2.76	272	25.0°	101	103

— C0/C180 (Half-peak divergence: 49.4°)
— C90/C270 (Half-peak divergence: 50.0°)

COLOR VECTOR GRAPHIC





База для крепления - База без блока питания
Материал:Железо, Цвет:белый, обработки :Окраска.

Code
98588



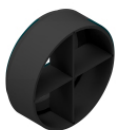
Рассеиватель
Тип рассеивателя: filtro ellittico.
Материал:Ром-С, Цвет:чёрный.

Code
99781



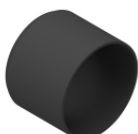
противоослепление
Тип защиты от бликов: Сотовая решетка.
Материал:Ром-С, Цвет:чёрный.

Code
99780



противоослепление
Тип защиты от бликов: frangiluce a croce.
Материал:Ром-С, Цвет:чёрный.

Code
99779



противоослепление
Тип защиты от бликов: schermo cilindrico.
Материал:Ром-С, Цвет:чёрный.

Code
99783



противоослепление
Тип защиты от бликов: schermo cilindrico 45°.
Материал:Ром-С, Цвет:чёрный.

Code
99782



противоослепление - Аксессуар для фокального комплекта с кодом 83347.
Тип защиты от бликов: Сотовая решетка.
Материал:Ром-С, Цвет:чёрный.

Code
99841



Оптика
Распределение света: spot,Материал покрытия: Устойчивый к УФ-лучам поликарбонат

Code
99827



Оптика

Распределение света: medium flood,Материал покрытия: ,Устойчивый к УФ-лучам
поликарбонат,Устойчивый к УФ-лучам поликарбонат,Устойчивый к УФ-лучам поликарбонат

Code
99828



Оптика

Распределение света: Flood,Материал покрытия: ,Устойчивый к УФ-лучам
поликарбонат,Устойчивый к УФ-лучам поликарбонат,Устойчивый к УФ-лучам поликарбонат

Code
99829



Оптика - Фокальный комплект (мин. 16°, макс. 50°)

Распределение света: Регулируемый,Материал покрытия: ,Алюминий

Code
99844