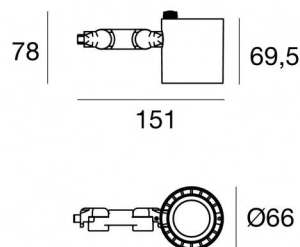




Прожектор | 1 arrayLED 16 W DC 450 mA

CRI 90

82383W15



## Технические данные

Тип	Поверхность
Место установки	Стена - Потолок - Пол
Место установки	Интерьерное освещение
Источник света	СИД
Circuit structure	arrayLED
Оптика	Spot
Light emission direction	frontal
Номинальная мощность	16 W DC
Световой поток (источник)	2572 lm
Диапазон входного напряжения	450mA
Цветовая температура / Tone	3000 K
Коэффициент цветопередачи	90 Ra
Пост.ток / пост. напряжение	CC
Класс изоляции	3
IP	IP20
Испытание нити накаливания	850°
прямая установка на нормально возгорающиеся поверхности	Да
СЕ	Да
Драйвер прилагается	Нет
Изделие с регулирующей яркости света	DALI - 1-10V
Поворотный механизм	Orientabile
общий угол (вертикальная плоскость)	180 °
общий угол (горизонтальная плоскость)	360 °
Откидной механизм	Нет
Возможность установки на тротуаре	Нет
Способность выдерживать вес транспорта	Нет
Провод прилагается	Да
Длина кабеля	0,2 m
Обработка полимерами	Нет
Тип светового излучения	Одинарное излучение
Вес нетто	0.380 Kg
Защита от электростатических разрядов	Нет
Защита от перенапряжения	Нет

## отделка корпус

Материал	Алюминий
Цвет	белый
обработки	Окраска

## Электроника

	99734 Multi Power 198~264V AC / 180~275V DC (- art.)
	99730 DALI - Push and Simply Dim Multi Power 198~264V AC / 180~275V DC (- art.)
	99938 Multi Power 198~264V AC / 176~264V DC (1 - 2 art.)
	99936 DALI-2 Controller (1 - 2 art.)
	99946 DALI Multi Power 198~264V AC / 176~275V DC (1 art.)
	99948 Multi Power 198~264V AC / 176~264V DC (1 art.)
	83168 Bluetooth Controller (1 art.)
	C-E100007 Multi Power 198~264V AC / 180~275V DC (1 art.)

## Пржектор | 1 arrayLED 16 W DC 450 mA | CRI 90 82383W15

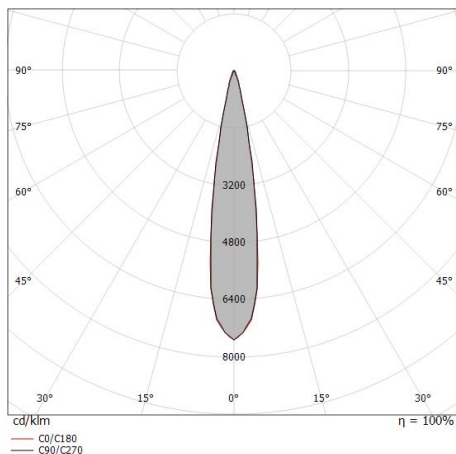
Single emission projectors for indoor application. The warm white LED light source with a spot light distribution is composed of 1 arrayed LEDs with CCT of 3000 K and a CRI 90; the source luminous flux is 2572 lm, with a 160.8 lm/W nominal luminous efficacy.

The device body is made of aluminium and features a white finish, processed by means of coating. The ingress protection degree is IP20; the total weight is of 0.380 kg. The power supply driver is not provided and is to be ordered separately.

The total absorbed power is 16 W. The power supply cable is included and features a 0,2 m length.

The device features protection class III and can be wall lights, ceiling or floor-mounted.

Compliant with the EN 60598-1 standard and its specific provisions.



Distance [m]	Cone diameter [m]	illuminance [lx]
0.5	0.16 0.16	E(0°) 53252 E(C90) 25660 E(C0) 26071
1.0	0.32 0.32	E(0°) 13313 E(C90) 6415 E(C0) 6518
1.5	0.49 0.48	E(0°) 5917 E(C90) 2851 E(C0) 2897
2.0	0.65 0.64	E(0°) 3328 E(C90) 1604 E(C0) 1629
2.5	0.81 0.80	E(0°) 2130 E(C90) 1026 E(C0) 1043
3.0	0.97 0.96	E(0°) 1479 E(C90) 713 E(C0) 724

— C0/C180 (Half-peak divergence: 18.2°)  
— C90/C270 (Half-peak divergence: 18.4°)

### Класс энергоэффективности

Этот продукт содержит источник света класса энергоэффективности E .

### Иlluminotechnical Особенности

Light Output Ratio (LOR)	68 %
Световой поток (источник)	2572 lm
Световой поток светильника	1769 lm
Consumption	16 W
КПД светильника	110 lm/W
Температура цвета	3000 K
Standard Deviation of Colour Matching	2 Step MacAdam
Коэффициент цветопередачи	90 Ra
Colour Rendering Index	60 R9
Black Body Locus	On
Стандартная температура рабочей среды	-20 / +50°C
Обычная температура стекла	40°C

### LED Life / Failure Ratio

L70 B10 C0 252000h (at Tj 65 Ta 25 )

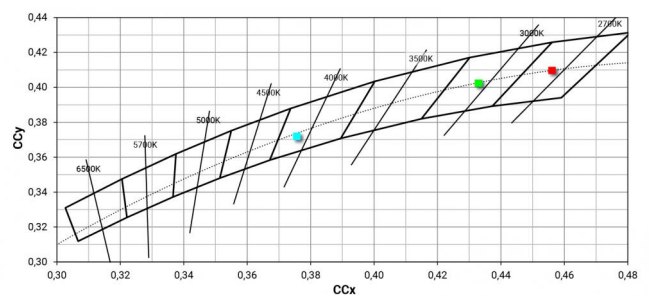
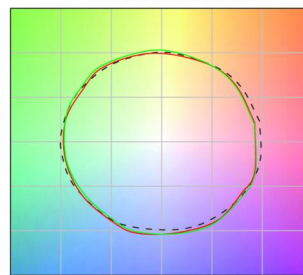
### UGR

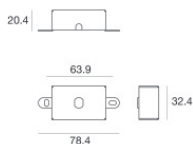
UGR axial	18
UGR transversal	18
X=4H   Y=8H	S=0.25H
Reflection factor	70/50/20

### OPTICAL

Оптика C0/C180	18°
Light distribution symmetry	Symmetrical

### COLOR VECTOR GRAPHIC





База для крепления - База без блока питания  
Материал:Железо, Цвет:белый, обработки :Окраска.

**Code**  
98588



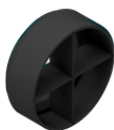
Рассеиватель  
Тип рассеивателя: filtro ellittico.  
Материал:Ром-С, Цвет:чёрный.

**Code**  
99781



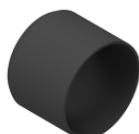
противоослепление  
Тип защиты от бликов: Сотовая решетка.  
Материал:Ром-С, Цвет:чёрный.

**Code**  
99780



противоослепление  
Тип защиты от бликов: frangiluce a croce.  
Материал:Ром-С, Цвет:чёрный.

**Code**  
99779



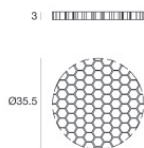
противоослепление  
Тип защиты от бликов: schermo cilindrico.  
Материал:Ром-С, Цвет:чёрный.

**Code**  
99783



противоослепление  
Тип защиты от бликов: schermo cilindrico 45°.  
Материал:Ром-С, Цвет:чёрный.

**Code**  
99782



противоослепление - Аксессуар для фокального комплекта с кодом 83347.  
Тип защиты от бликов: Сотовая решетка.  
Материал:Ром-С, Цвет:чёрный.

**Code**  
99841



Оптика  
Распределение света: spot,Материал покрытия: Устойчивый к УФ-лучам поликарбонат

**Code**  
99827



Оптика

Распределение света: medium flood,Материал покрытия: ,Устойчивый к УФ-лучам  
поликарбонат,Устойчивый к УФ-лучам поликарбонат,Устойчивый к УФ-лучам поликарбонат

**Code**

99828



Оптика

Распределение света: Flood,Материал покрытия: ,Устойчивый к УФ-лучам  
поликарбонат,Устойчивый к УФ-лучам поликарбонат,Устойчивый к УФ-лучам поликарбонат

**Code**

99829



Оптика - Фокальный комплект (мин. 16°, макс. 50°)

Распределение света: Регулируемый,Материал покрытия: ,Алюминий

**Code**

99844