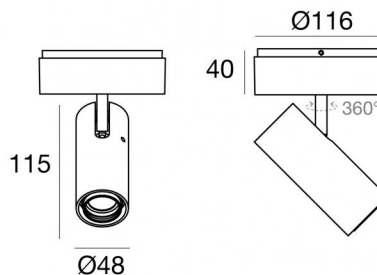




Потолочный светильник
110-240 V | 1 arrayLED 13 W DC - 15.5 W AC | CRI 90
82366M15



Технические данные

Тип	Поверхность
Место установки	Потолок
Место установки	Интерьерное освещение
Источник света	СИД
Circuit structure	arrayLED
Оптика	Spot
Light emission direction	frontal
Номинальная мощность	13 W DC
Мощность общее	15.5 W
Световой поток (источник)	1669 lm
Frequency	50 - 60 Hz
Цветовая температура / Tone	2700 K
Коэффициент цветопередачи	90 Ra
Пост. ток / пост. напряжение	AC
Класс изоляции	1
IP	IP20
Испытание нити накаливания	850°
прямая установка на нормально возгорающиеся поверхности	Да
CE	Да
Драйвер прилагается	Драйвер
Изделие с регулицией яркости света	DALI
Поворотный механизм	Orientabile
общий угол (вертикальная плоскость)	90 °
общий угол (горизонтальная плоскость)	360 °
Откидной механизм	Нет
Возможность установки на тротуаре	Нет
Способность выдерживать вес транспорта	Нет
Провод прилагается	Нет
Обработка полимерами	Нет
Тип светового излучения	Одинарное излучение
Вес нетто	0.390 Kg
Защита от электростатических разрядов	Да
Защита от перенапряжения	3.75 KV
Оптическая технология	Anti - Glare

отделка корпус

Материал	Литой под давлением алюминий EN AB - 46100
Цвет	чёрный
обработки	Порошковое покрытие



Потолочный светильник | 110-240 V | 1 arrayLED 13 W DC - 15.5 W AC | CRI 90
82366M15

Single emission ceiling downlights for indoor application. The super warm white LED light source with a spot light distribution is composed of 1 arrayed LEDs with CCT of 2700 K and a CRI 90; the source luminous flux is 1669 lm, with a 128.4 lm/W nominal luminous efficacy.

The device body is made of die-cast aluminium en ab - 46100 and features a black finish, processed by means of powder coating. The ingress protection degree is IP20; the total weight is of 0.390 kg.

The total absorbed power is 15.5 W.

The device features protection class I and can be ceiling-mounted.

Compliant with the EN 60598-1 standard and its specific provisions.

Класс энергоэффективности

Этот продукт содержит источник света класса энергоэффективности E .

Лuminotechnical Особенности

Light Output Ratio (LOR)	63 %
Световой поток (источник)	1669 lm
Световой поток светильника	1066 lm
Consumption	15.5 W
КПД светильника	68 lm/W
Температура цвета	2700 K
Standard Deviation of Colour Matching	2 Step MacAdam
Коэффициент цветопередачи	90 Ra
Colour Rendering Index	60 R9
Black Body Locus	On
Стандартная температура рабочей среды	-20 / +50°C
Обычная температура стекла	40°C

LED Life / Failure Ratio

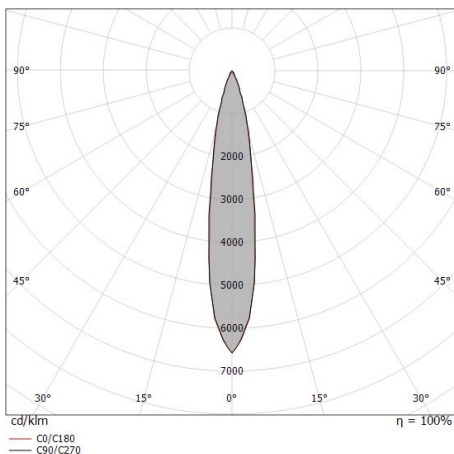
L70 B10 C0 252000h (at Tj 65 Ta 25)

UGR

UGR transversal	13.6
UGR axial	13.8
X=4H Y=8H	S=0.25H
Reflection factor	70/50/20

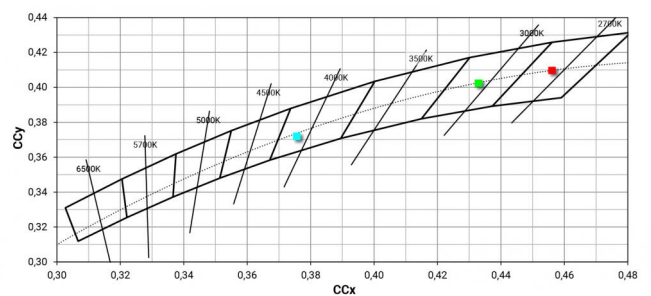
OPTICAL

Оптика C0/C180	18°
Light distribution simmetry	Symmetrical



Distance [m]	Cone diameter [m]	illuminance [lx]
0.5	0.16 0.16	E(0°) 28010 E(C90) 9.2° 13491 E(C0) 8.9° 13677
1.0	0.32 0.31	E(0°) 7003 E(C90) 9.2° 3373 E(C0) 8.9° 3419
1.5	0.49 0.47	E(0°) 3112 E(C90) 9.2° 1499 E(C0) 8.9° 1520
2.0	0.65 0.63	E(0°) 1751 E(C90) 9.2° 843 E(C0) 8.9° 855
2.5	0.81 0.78	E(0°) 1120 E(C90) 9.2° 540 E(C0) 8.9° 547
3.0	0.97 0.94	E(0°) 778 E(C90) 9.2° 375 E(C0) 8.9° 380

— C0/C180 (Half-peak divergence: 17.8°)
 — C90/C270 (Half-peak divergence: 18.4°)





Оптика
Распределение света: spot,Материал покрытия: Устойчивый к УФ-лучам поликарбонат

Code
99805



Оптика
Распределение света: medium flood,Материал покрытия: Устойчивый к УФ-лучам поликарбонат

Code
99806



Оптика
Распределение света: flood,Материал покрытия: Устойчивый к УФ-лучам поликарбонат

Code
99807



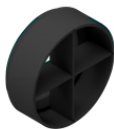
Рассеиватель
Тип рассеивателя: filtro ellittico.
Материал:Ром-С, Цвет:чёрный.

Code
99775



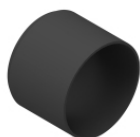
противоослепление
Тип защиты от бликов: Сотовая решетка.
Материал:Ром-С, Цвет:чёрный.

Code
99776



противоослепление
Тип защиты от бликов: frangiluce a croce.
Материал:Ром-С, Цвет:чёрный.

Code
99777



противоослепление
Тип защиты от бликов: schermo cilindrico.
Материал:Ром-С, Цвет:чёрный.

Code
99774



противоослепление
Тип защиты от бликов: schermo cilindrico 45°.
Материал:Ром-С, Цвет:чёрный.

Code
99773