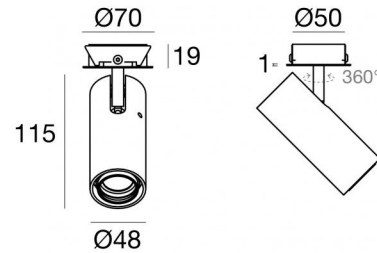




Потолочный светильник  
1 arrayLED 13 W DC 350 mA | CRI 90  
**82354W60**



57



## Технические данные

Тип	Полувстроенный
Место установки	Потолок
Место установки	Интерьерное освещение
Источник света	СИД
Circuit structure	arrayLED
Оптика	Medium Wide Flood
Light emission direction	frontal
Номинальная мощность	13 W DC
Световой поток (источник)	1771 lm
Диапазон входного напряжения	350mA
Цветовая температура / Tone	3000 K
Коэффициент цветопередачи	90 Ra
Пост.ток / пост. напряжение	CC
Класс изоляции	3
IP	IP20
Испытание нити накаливания	850°
прямая установка на нормально возгорающиеся поверхности	Да
СЕ	Да
Драйвер прилагается	Нет
Изделие с регулицией яркости света	DALI - 1-10V
Поворотный механизм	Orientabile
общий угол (вертикальная плоскость)	90 °
общий угол (горизонтальная плоскость)	360 °
Откидной механизм	Нет
Возможность установки на тротуаре	Нет
Способность выдерживать вес транспорта	Нет
Провод прилагается	Нет
Обработка полимерами	Нет
Тип светового излучения	Одинарное излучение
Вес нетто	0.340 Kg
Защита от электростатических разрядов	Нет
Защита от перенапряжения	Нет
Оптическая технология	Anti - Glare

## отделка корпус

Материал	Литой под давлением алюминий EN AB - 46100
Цвет	чёрный
обработки	Порошковое покрытие

## Электроника

	99115 1-10V - N/O button Multi Power 198~264V AC / 180~275V DC (1 art.)
	99375 On/Off Driver 198~264V AC (1 art.)
	83322 Push and Simply Dim - DALI-2 Controller (1 art.)

## Потолочный светильник | 1 arrayLED 13 W DC 350 mA | CRI 90 82354W60

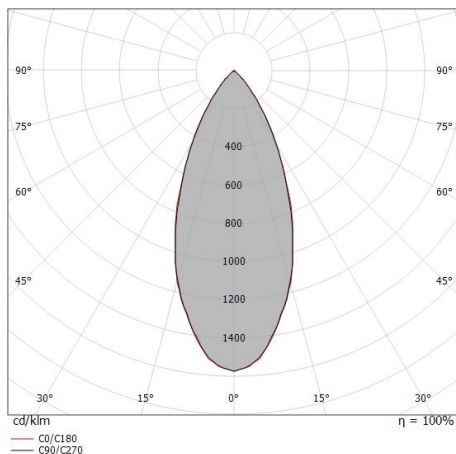
Single emission ceiling downlights for indoor application. The warm white LED light source with a medium wide flood light distribution is composed of 1 arrayed LEDs with CCT of 3000 K and a CRI 90; the source luminous flux is 1771 lm, with a 136.2 lm/W nominal luminous efficacy.

The device body is made of die-cast aluminium en ab - 46100 and features a black finish, processed by means of powder coating. The ingress protection degree is IP20; the total weight is of 0.340 kg. The power supply driver is not provided and is to be ordered separately.

The total absorbed power is 13 W.

The device features protection class III and can be ceiling-mounted, with a 57 mm diameter hole (in plasterboard).

Compliant with the EN 60598-1 standard and its specific provisions.



Distance [m]	Cone diameter [m]	Illuminance [lx]	E(0°)	E(C90)	E(C0)
0.5	0.40 0.41	6948	22.0°	2785	2759
1.0	0.81 0.83	1737	22.0°	696	690
1.5	1.21 1.24	772	22.0°	309	307
2.0	1.62 1.66	434	22.0°	174	172
2.5	2.02 2.07	278	22.0°	111	110
3.0	2.42 2.49	193	22.0°	77	77

— C0/C180 (Half-peak divergence: 45.0°)  
— C90/C270 (Half-peak divergence: 44.0°)

### Класс энергоэффективности

Этот продукт содержит источник света класса энергоэффективности E .

### Иlluminotechnical Особенности

Light Output Ratio (LOR)	62 %
Световой поток (источник)	1771 lm
Световой поток светильника	1104 lm
Consumption	13 W
КПД светильника	84 lm/W
Температура цвета	3000 K
Standard Deviation of Colour Matching	2 Step MacAdam
Коэффициент цветопередачи	90 Ra
Colour Rendering Index	60 R9
Black Body Locus	On

Стандартная температура рабочей среды -20 / +50°C

Обычная температура стекла 40°C

### LED Life / Failure Ratio

L70 B10 C0 252000h (at Tj 65 Ta 25 )

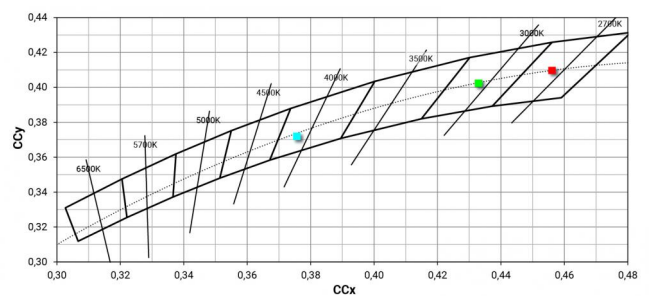
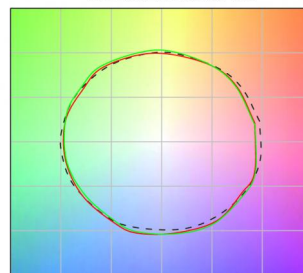
### UGR

UGR axial	24.3
UGR transversal	24.2
X=4H   Y=8H	S=0.25H
Reflection factor	70/50/20

### OPTICAL

Оптика C0/C180	44°
Light distribution symmetry	Symmetrical

### COLOR VECTOR GRAPHIC





Оптика  
Распределение света: spot,Материал покрытия: Устойчивый к УФ-лучам поликарбонат

**Code**  
99805



Оптика  
Распределение света: medium flood,Материал покрытия: Устойчивый к УФ-лучам поликарбонат,Устойчивый к УФ-лучам поликарбонат,Устойчивый к УФ-лучам поликарбонат

**Code**  
99806



Оптика  
Распределение света: flood,Материал покрытия: Устойчивый к УФ-лучам поликарбонат,Устойчивый к УФ-лучам поликарбонат,Устойчивый к УФ-лучам поликарбонат

**Code**  
99807



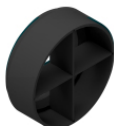
Рассеиватель  
Тип рассеивателя: filtro ellittico.  
Материал:Ром-С, Цвет:чёрный.

**Code**  
99775



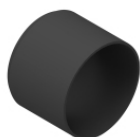
противоослепление  
Тип защиты от бликов: Сотовая решетка.  
Материал:Ром-С, Цвет:чёрный.

**Code**  
99776



противоослепление  
Тип защиты от бликов: frangiluce a croce.  
Материал:Ром-С, Цвет:чёрный.

**Code**  
99777



противоослепление  
Тип защиты от бликов: schermo cilindrico.  
Материал:Ром-С, Цвет:чёрный.

**Code**  
99774



противоослепление  
Тип защиты от бликов: schermo cilindrico 45°.  
Материал:Ром-С, Цвет:чёрный.

**Code**  
99773