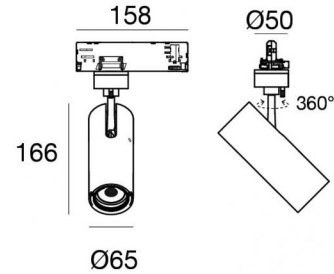




Прожектор | 198-264 V  
1 arrayLED 23 W DC - 26 W AC | CRI 90  
82229N15



Технические данные	
Тип	Трек
Место установки	Потолок
Место установки	Интерьерное освещение
Источник света	СИД
Circuit structure	arrayLED
Оптика	Spot
Light emission direction	frontal
Номинальная мощность	23 W DC
Мощность общее	26 W
Световой поток (источник)	3418 lm
Frequency	50 - 60 Hz
Цветовая температура / Tone	4000 K
Коэффициент цветопередачи	90 Ra
Пост.ток / пост. напряжение	AC
Класс изоляции	2
IP	IP20
Испытание нити накаливания	850°
прямая установка на нормально возгорающиеся поверхности	Да
СЕ	Да
Драйвер прилагается	Драйвер
Изделие с регулишей яркости света	Dimming on Board
Поворотный механизм	Orientabile
общий угол (вертикальная плоскость)	90 °
общий угол (горизонтальная плоскость)	360 °
Откидной механизм	Нет
Возможность установки на тротуаре	Нет
Способность выдерживать вес транспорта	Нет
Провод прилагается	Нет
Обработка полимерами	Нет
Тип светового излучения	Одинарное излучение
Вес нетто	0.612 Kg
Защита от электростатических разрядов	Да
Защита от перенапряжения	2 KV
Оптическая технология	Anti - Glare

отделка корпус	
Материал	Литой под давлением алюминий EN AB - 46100
Цвет	белый
обработки	Порошковое покрытие



Прожектор | 198-264 V | 1 arrayLED 23 W DC - 26 W AC | CRI 90  
82229N15

Single emission projectors for indoor application. The natural white LED light source with a spot light distribution is composed of 1 arrayLED LEDs with CCT of 4000 K and a CRI 90; the source luminous flux is 3418 lm, with a 148.6 lm/W nominal luminous efficacy.

The device body is made of die-cast aluminium en ab - 46100 and features a white finish, processed by means of powder coating. The ingress protection degree is IP20; the total weight is of 0.612 kg.

The total absorbed power is 26 W.

The device features protection class II and can be ceiling-mounted.

Compliant with the EN 60598-1 standard and its specific provisions.

### Класс энергоэффективности

Этот продукт содержит источник света класса энергоэффективности E .

### Иlluminotechnical Особенности

Light Output Ratio (LOR)	69 %
Световой поток (источник)	3418 lm
Световой поток светильника	2374 lm
Consumption	26 W
КПД светильника	91 lm/W
Температура цвета	4000 K
Standard Deviation of Colour Matching	2 Step MacAdam
Коэффициент цветопередачи	90 Ra
Colour Rendering Index	60 R9
Black Body Locus	On
Стандартная температура рабочей среды	-20 / +50°C
Обычная температура стекла	40°C

### LED Life / Failure Ratio

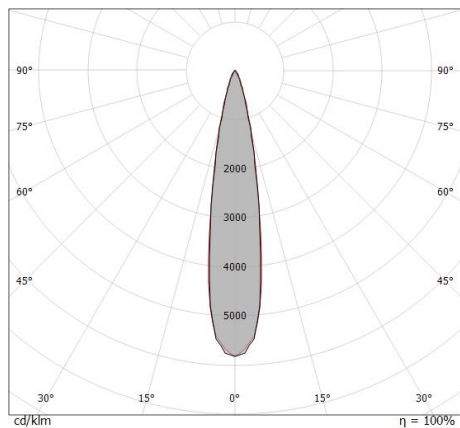
L70 B10 C0 252000h (at Tj 65 Ta 25 )

### UGR

UGR axial	17.9
UGR transversal	17.9
X=4H   Y=8H	S=0.25H
Reflection factor	70/50/20

### OPTICAL

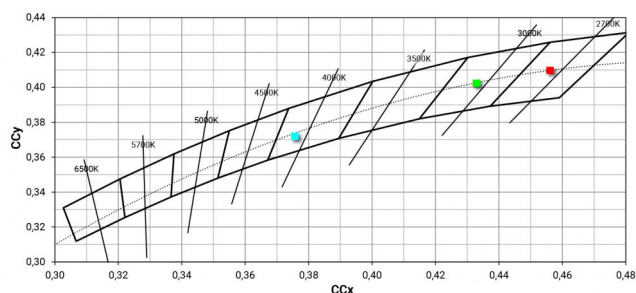
Оптика C0/C180	19°
Light distribution symmetry	Symmetrical



Distance [m]	Cone diameter [m]	illuminance [lx]	E(0°)	E(C90)	E(C0)
0.5	0.17 0.17	55290	9.7° 26544	9.8° 26511	
1.0	0.34 0.35	13822	9.7° 6636	9.8° 6628	
1.5	0.51 0.52	6143	9.7° 2949	9.8° 2946	
2.0	0.68 0.69	3456	9.7° 1659	9.8° 1657	
2.5	0.85 0.86	2212	9.7° 1062	9.8° 1060	
3.0	1.03 1.04	1536	9.7° 737	9.8° 736	

— C0/C180 (Half-peak divergence: 19.6°)  
— C90/C270 (Half-peak divergence: 19.4°)

### COLOR VECTOR GRAPHIC





Оптика  
Распределение света: spot,Материал покрытия: Устойчивый к УФ-лучам поликарбонат

**Code**  
99827



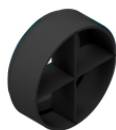
Оптика  
Распределение света: medium flood,Материал покрытия: Устойчивый к УФ-лучам поликарбонат,Устойчивый к УФ-лучам поликарбонат,Устойчивый к УФ-лучам поликарбонат

**Code**  
99828



Оптика  
Распределение света: flood,Материал покрытия: Устойчивый к УФ-лучам поликарбонат,Устойчивый к УФ-лучам поликарбонат,Устойчивый к УФ-лучам поликарбонат

**Code**  
99829



противоослепление  
Тип защиты от бликов: frangiluce a croce.  
Материал:Ром-С, Цвет:чёрный.

**Code**  
99779



противоослепление  
Тип защиты от бликов: Сотовая решетка.  
Материал:Ром-С, Цвет:чёрный.

**Code**  
99780



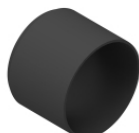
Рассеиватель  
Тип рассеивателя: filtro ellittico.  
Материал:Ром-С, Цвет:чёрный.

**Code**  
99781



противоослепление  
Тип защиты от бликов: schermo cilindrico 45°.  
Материал:Ром-С, Цвет:чёрный.

**Code**  
99782



противоослепление  
Тип защиты от бликов: schermo cilindrico.  
Материал:Ром-С, Цвет:чёрный.

**Code**  
99783



		<p>Трек Длина: 1000mm; Тип трека: Standard. Материал:Алюминий, Цвет:белый, обработки :Окраска.</p>	<p><b>Finish</b> White</p>	<p><b>Code</b> 83336</p>
		<p>Трек Длина: 1000mm; Тип трека: Standard. Материал:Алюминий, Цвет:чёрный, обработки :Окраска.</p>	<p><b>Finish</b> Black</p>	<p><b>Code</b> 83339</p>
		<p>Трек Длина: 3000mm; Тип трека: Standard. Материал:Алюминий, Цвет:чёрный, обработки :Окраска.</p>	<p><b>Finish</b> Black</p>	<p><b>Code</b> 83341</p>
		<p>Трек Длина: 2000mm; Тип трека: Standard. Материал:Алюминий, Цвет:белый, обработки :Окраска.</p>	<p><b>Finish</b> White</p>	<p><b>Code</b> 80991</p>
		<p>Трек Длина: 1000mm; Тип трека: Standard. Материал:Алюминий, Цвет:чёрный, обработки :Окраска.</p>	<p><b>Finish</b> Black</p>	<p><b>Code</b> 80993</p>
		<p>Трек Длина: 3000mm; Тип трека: Standard. Материал:Алюминий, Цвет:белый, обработки :Окраска.</p>	<p><b>Finish</b> White</p>	<p><b>Code</b> 80992</p>
		<p>Источник питания Материал:PC, Цвет:белый.</p>		<p><b>Code</b> 81033</p>
		<p>Источник питания Материал:PC, Цвет:черный.</p>		<p><b>Code</b> 81037</p>



		<p>кабельные соединения Тип linear. Материал:PC, Цвет:белый.</p>	<p><b>Finish</b> White</p>	<p><b>Code</b> 81042</p>
		<p>кабельные соединения Тип linear. Материал:PC, Цвет:черный.</p>	<p><b>Finish</b> Black</p>	<p><b>Code</b> 81043</p>
		<p>Трек Длина: 2000mm; Тип трека: Standard. Материал:Алюминий, Цвет:чёрный, обработки :Окраска.</p>	<p><b>Finish</b> Black</p>	<p><b>Code</b> 80994</p>
		<p>Источник питания Материал:PC, Цвет:белый.</p>		<p><b>Code</b> 81036</p>
		<p>кабельные соединения Тип linear. Материал:PC, Цвет:белый.</p>	<p><b>Finish</b> White</p>	<p><b>Code</b> 81051</p>
		<p>кабельные соединения Тип linear. Материал:PC, Цвет:черный.</p>	<p><b>Finish</b> Black</p>	<p><b>Code</b> 81052</p>
		<p>Трек Длина: 2000mm; Тип трека: Standard. Материал:Алюминий, Цвет:белый, обработки :Окраска.</p>	<p><b>Finish</b> White</p>	<p><b>Code</b> 83337</p>
		<p>Трек Длина: 2000mm; Тип трека: Standard. Материал:Алюминий, Цвет:чёрный, обработки :Окраска.</p>	<p><b>Finish</b> Black</p>	<p><b>Code</b> 83340</p>



		<p>кабельные соединения Тип flexible curve. Материал:PC, Цвет:белый.</p>	<p><b>Finish</b> White</p>	<p><b>Code</b> 81066</p>
		<p>Заглушка Материал:PC, Цвет:белый.</p>		<p><b>Code</b> 80999</p>
		<p>кабельные соединения Тип linear. Материал:PC, Цвет:белый.</p>	<p><b>Finish</b> White</p>	<p><b>Code</b> 81039</p>
		<p>Трек Длина: 3000mm; Тип трека: Standard. Материал:Алюминий, Цвет:чёрный, обработки :Окраска.</p>	<p><b>Finish</b> Black</p>	<p><b>Code</b> 80995</p>
		<p>кабельные соединения Тип linear. Материал:PC, Цвет:белый.</p>	<p><b>Finish</b> White</p>	<p><b>Code</b> 81054</p>
		<p>кабельные соединения Тип linear. Материал:PC, Цвет:черный.</p>	<p><b>Finish</b> Black</p>	<p><b>Code</b> 81040</p>
		<p>кабельные соединения Тип linear. Материал:PC, Цвет:белый.</p>	<p><b>Finish</b> White</p>	<p><b>Code</b> 81045</p>
		<p>кабельные соединения Тип flexible curve. Материал:PC, Цвет:черный.</p>	<p><b>Finish</b> Black</p>	<p><b>Code</b> 81067</p>



		<p>Источник питания Материал:PC, Цвет:черный.</p>	<p><b>Code</b> 81034</p>
		<p>кабельные соединения Тип linear. Материал:PC, Цвет:белый.</p>	<p><b>Finish</b> White <b>Code</b> 81063</p>
		<p>Трек Длина: 1000mm; Тип трека: Standard. Материал:Алюминий, Цвет:белый, обработки :Окраска.</p>	<p><b>Finish</b> White <b>Code</b> 80990</p>
		<p>Заглушка Материал:PC, Цвет:черный.</p>	<p><b>Code</b> 81000</p>
		<p>кабельные соединения Тип linear. Материал:PC, Цвет:черный.</p>	<p><b>Finish</b> Black <b>Code</b> 81058</p>
		<p>кабельные соединения Тип linear. Материал:PC, Цвет:черный.</p>	<p><b>Finish</b> Black <b>Code</b> 81061</p>
		<p>Заглушка Материал:PC, Цвет:белый.</p>	<p><b>Code</b> 81002</p>
		<p>кабельные соединения Тип linear. Материал:PC, Цвет:белый.</p>	<p><b>Finish</b> White <b>Code</b> 81057</p>



		<p>кабельные соединения Тип linear. Материал:PC, Цвет:черный.</p>	<p><b>Finish</b> Black</p>	<p><b>Code</b> 81046</p>
		<p>кабельные соединения Тип linear. Материал:PC, Цвет:белый.</p>	<p><b>Finish</b> White</p>	<p><b>Code</b> 81060</p>
		<p>кабельные соединения Тип linear. Материал:PC, Цвет:черный.</p>	<p><b>Finish</b> Black</p>	<p><b>Code</b> 81049</p>
		<p>Центральная розетка Материал:пластик, Цвет:черный.</p>		<p><b>Code</b> 81015</p>
		<p>Подвес Материал:пластик, Цвет:белый.</p>		<p><b>Code</b> 81021</p>
		<p>Подвес Материал:пластик, Цвет:черный.</p>		<p><b>Code</b> 81022</p>
		<p>Заглушка Материал:PC, Цвет:черный.</p>		<p><b>Code</b> 81003</p>
		<p>Центральная розетка Материал:пластик, Цвет:белый.</p>		<p><b>Code</b> 81013</p>





	<p>Центральная розетка Материал:пластик, Цвет:белый.</p>	<p><b>Code</b> 81012</p>	
		<p>Центральная розетка Материал:пластик, Цвет:черный.</p>	<p><b>Code</b> 81014</p>
		<p>Скоба L=35mm, H=14mm, D=24mm. Материал:Алюминий, Цвет:полированный.</p>	<p><b>Finish</b> Anod. Al. <b>Code</b> 81086</p>
		<p>Скоба L=35mm, H=14mm, D=24mm. Материал:Алюминий, Цвет:белый, обработки :Окраска.</p>	<p><b>Finish</b> White <b>Code</b> 81087</p>
		<p>Скоба L=35mm, H=14mm, D=24mm. Материал:Алюминий, Цвет:чёрный, обработки :Окраска.</p>	<p><b>Finish</b> Black <b>Code</b> 81088</p>
		<p>Проволочная крышка Материал:PC, Цвет:белый.</p>	<p><b>Code</b> 81075</p>
		<p>Проволочная крышка Материал:PC, Цвет:черный.</p>	<p><b>Code</b> 81082</p>
		<p>Центральная розетка Материал:пластик, Цвет:белый.</p>	<p><b>Code</b> 81091</p>



		<p>кабельные соединения Тип linear. Материал:PC, Цвет:белый.</p>	<b>Finish</b>	<b>Code</b>
			White	81048
				<b>Code</b>
				81093
		<p>Подвес Материал:пластик, Цвет:белый.</p>		<b>Code</b>
				81006
		<p>Проволочная крышка Материал:PC, Цвет:белый.</p>		<b>Code</b>
				81069
		<p>Подвес Материал:пластик, Цвет:белый.</p>		<b>Code</b>
				81007
		Инструмент		<b>Code</b>
				81005
		<p>кабельные соединения Тип linear. Материал:PC, Цвет:черный.</p>	<b>Finish</b>	<b>Code</b>
			Black	81055
		<p>Подвес Материал:пластик, Цвет:белый.</p>		<b>Code</b>
				81018



		<p>Проволочная крышка Материал:PC, Цвет:черный.</p>	<p><b>Code</b> 81070</p>
		<p>Проволочная крышка Материал:PC, Цвет:белый.</p>	<p><b>Code</b> 81081</p>
		<p>Скоба L=180mm, H=24mm, D=20mm. Материал:Алюминий, Цвет:черный RAL 9005, обработки :Окраска.</p>	<p><b>Finish</b> Black <b>Code</b> 81026</p>
		<p>Проволочная крышка Материал:PC, Цвет:белый.</p>	<p><b>Code</b> 81072</p>
		<p>Подвес Материал:пластик, Цвет:черный.</p>	<p><b>Code</b> 81008</p>
		<p>кабельные соединения Тип lineag. Материал:PC, Цвет:черный.</p>	<p><b>Finish</b> Black <b>Code</b> 81064</p>
		<p>Проволочная крышка Материал:PC, Цвет:черный.</p>	<p><b>Code</b> 81079</p>
		<p>Проволочная крышка Материал:белый.</p>	<p><b>Code</b> 83249</p>



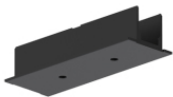
Скоба  
L=180mm, H=24mm, D=26mm.  
Материал:Алюминий, Цвет:анодированный алюминий, обработки :Анодирование.

**Finish** Code  
81024



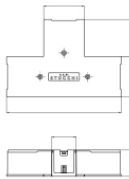
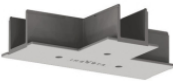
Скоба  
L=180mm, H=24mm, D=20mm.  
Материал:Алюминий, Цвет:белый RAL 9010, обработки :Окраска.

**Finish** Code  
White 81025



Проволочная крышка  
Материал:PC, Цвет:черный.

**Code**  
81073



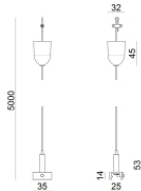
Проволочная крышка  
Материал:PC, Цвет:белый.

**Code**  
81078



Подвес  
Материал:пластик, Цвет:черный.

**Code**  
81019



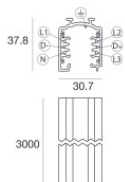
Подвес  
Материал:пластик, Цвет:черный.

**Code**  
81009



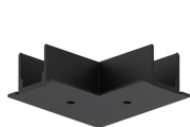
Проволочная крышка  
Материал:черный, Цвет:черный.

**Code**  
83250



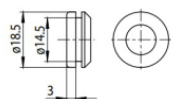
Трек  
Длина: 3000mm; Тип трека: Standard.  
Материал:Алюминий, Цвет:белый, обработки :Окраска.

**Finish** Code  
White 83338



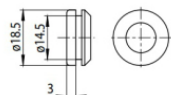
Проволочная крышка  
Материал:РС, Цвет:черный.

**Code**  
81076



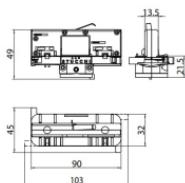
Заглушка  
Материал:белый.

**Code**  
81084

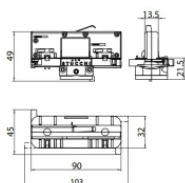


Заглушка  
Материал:черный, Цвет:черный.

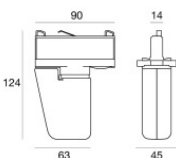
**Code**  
81085



**Code**  
81094



**Code**  
81095



Электронный аксессуар - Контроллер TWIL-DALI для устройств с протоколом DALI, установленных на трехфазной линии.  
Место установки: Потолок L=90mm, H=124mm, D=45mm.  
Материал:АБС-пластик, Цвет:черный.

**Code**  
C-E700008