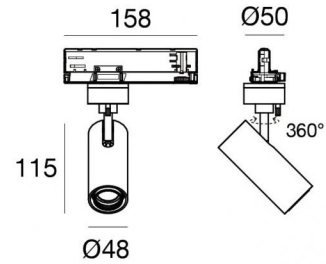




Прожектор | 198-264 V
1 arrayLED 13 W DC - 15.5 W AC | CRI 90
82228M30



Технические данные	
Тип	Трек
Место установки	Потолок
Место установки	Интерьерное освещение
Источник света	СИД
Circuit structure	arrayLED
Оптика	Flood
Light emission direction	frontal
Номинальная мощность	13 W DC
Мощность общее	15.5 W
Световой поток (источник)	1487 lm
Frequency	50 - 60 Hz
Цветовая температура / Tone	2700 K
Коэффициент цветопередачи	90 Ra
Пост.ток / пост. напряжение	AC
Класс изоляции	2
IP	IP20
Испытание нити накаливания	850°
прямая установка на нормально возгорающиеся поверхности	Да
СЕ	Да
Драйвер прилагается	Драйвер
Изделие с регулишей яркости света	Dimming on Board
Поворотный механизм	Orientabile
общий угол (вертикальная плоскость)	90 °
общий угол (горизонтальная плоскость)	360 °
Откидной механизм	Нет
Возможность установки на тротуаре	Нет
Способность выдерживать вес транспорта	Нет
Провод прилагается	Нет
Обработка полимерами	Нет
Тип светового излучения	Одинарное излучение
Вес нетто	0.39 Kg
Защита от электростатических разрядов	Да
Защита от перенапряжения	2 KV
Оптическая технология	Anti - Glare

отделка корпус	
Материал	Литой под давлением алюминий EN AB - 46100
Цвет	чёрный
обработки	Порошковое покрытие



Прожектор | 198-264 V | 1 arrayLED 13 W DC - 15.5 W AC | CRI 90
82228M30

Single emission projectors for indoor application. The super warm white LED light source with a flood light distribution is composed of 1 arrayed LEDs with CCT of 2700 K and a CRI 90; the source luminous flux is 1487 lm, with a 114.4 lm/W nominal luminous efficacy.

The device body is made of die-cast aluminium en ab - 46100 and features a black finish, processed by means of powder coating. The ingress protection degree is IP20; the total weight is of 0.39 kg.

The total absorbed power is 15.5 W.

The device features protection class II and can be ceiling-mounted.

Compliant with the EN 60598-1 standard and its specific provisions.

Класс энергоэффективности

Этот продукт содержит источник света класса энергоэффективности E .

Phototechnical Особенности

Light Output Ratio (LOR)	70 %
Световой поток (источник)	1487 lm
Световой поток светильника	1041 lm
Consumption	15.5 W
КПД светильника	67 lm/W
Температура цвета	2700 K
Standard Deviation of Colour Matching	2 Step MacAdam
Коэффициент цветопередачи	90 Ra
Colour Rendering Index	60 R9
Black Body Locus	On
Стандартная температура рабочей среды	-20 / +50°C
Обычная температура стекла	40°C

LED Life / Failure Ratio

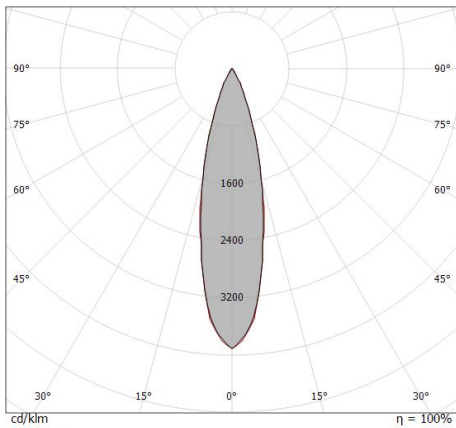
L70 B10 C0 252000h (at Tj 65 Ta 25)

UGR

UGR axial	16.2
UGR transversal	15.9
X=4H Y=8H	S=0.25H
Reflection factor	70/50/20

OPTICAL

Оптика C0/C180	25°
Light distribution symmetry	Symmetrical



Distance [m]	Cone diameter [m]	Half-peak divergence [°]	E(0°)	E(C90)	E(C0)
0.5	0.23	26.2°	16299	7617	7583
1.0	0.45	26.2°	4075	1904	1896
1.5	0.68	26.2°	1811	846	843
2.0	0.90	26.2°	1019	476	474
2.5	1.13	26.2°	652	305	303
3.0	1.35	26.2°	453	212	211

— C0/C180 (Half-peak divergence: 26.2°)
— C90/C270 (Half-peak divergence: 25.4°)





Оптика
Распределение света: spot,Материал покрытия: Устойчивый к УФ-лучам поликарбонат

Code
99805



Оптика
Распределение света: medium flood,Материал покрытия: Устойчивый к УФ-лучам поликарбонат,Устойчивый к УФ-лучам поликарбонат,Устойчивый к УФ-лучам поликарбонат

Code
99806



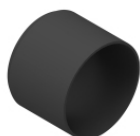
Оптика
Распределение света: flood,Материал покрытия: Устойчивый к УФ-лучам поликарбонат,Устойчивый к УФ-лучам поликарбонат,Устойчивый к УФ-лучам поликарбонат

Code
99807



противоослепление
Тип защиты от бликов: schermo cilindrico 45°.
Материал:Ром-С, Цвет:чёрный.

Code
99773



противоослепление
Тип защиты от бликов: schermo cilindrico.
Материал:Ром-С, Цвет:чёрный.

Code
99774



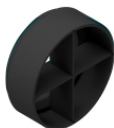
Рассеиватель
Тип рассеивателя: filtro ellittico.
Материал:Ром-С, Цвет:чёрный.

Code
99775



противоослепление
Тип защиты от бликов: Сотовая решетка.
Материал:Ром-С, Цвет:чёрный.

Code
99776



противоослепление
Тип защиты от бликов: frangiluce a croce.
Материал:Ром-С, Цвет:чёрный.

Code
99777



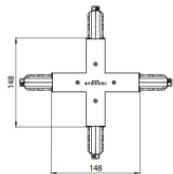
		<p>Трек Длина: 1000mm; Тип трека: Standard. Материал:Алюминий, Цвет:белый, обработки :Окраска.</p>	<p>Finish White</p>	<p>Code 83336</p>
		<p>Трек Длина: 2000mm; Тип трека: Standard. Материал:Алюминий, Цвет:белый, обработки :Окраска.</p>	<p>Finish White</p>	<p>Code 83337</p>
		<p>Трек Длина: 2000mm; Тип трека: Standard. Материал:Алюминий, Цвет:белый, обработки :Окраска.</p>	<p>Finish White</p>	<p>Code 80991</p>
		<p>Трек Длина: 2000mm; Тип трека: Standard. Материал:Алюминий, Цвет:чёрный, обработки :Окраска.</p>	<p>Finish Black</p>	<p>Code 83340</p>
		<p>Трек Длина: 3000mm; Тип трека: Standard. Материал:Алюминий, Цвет:чёрный, обработки :Окраска.</p>	<p>Finish Black</p>	<p>Code 80995</p>
		<p>Источник питания Материал:PC, Цвет:белый.</p>		<p>Code 81033</p>
		<p>Источник питания Материал:PC, Цвет:черный.</p>		<p>Code 81034</p>
		<p>Трек Длина: 2000mm; Тип трека: Standard. Материал:Алюминий, Цвет:чёрный, обработки :Окраска.</p>	<p>Finish Black</p>	<p>Code 80994</p>



		<p>Трек Длина: 3000mm; Тип трека: Standard. Материал:Алюминий, Цвет:белый, обработки :Окраска.</p>	<p>Finish White</p>	<p>Code 83338</p>
		<p>кабельные соединения Тип linear. Материал:PC, Цвет:черный.</p>	<p>Finish Black</p>	<p>Code 81043</p>
		<p>кабельные соединения Тип linear. Материал:PC, Цвет:белый.</p>	<p>Finish White</p>	<p>Code 81042</p>
		<p>кабельные соединения Тип linear. Материал:PC, Цвет:белый.</p>	<p>Finish White</p>	<p>Code 81051</p>
		<p>кабельные соединения Тип linear. Материал:PC, Цвет:черный.</p>	<p>Finish Black</p>	<p>Code 81052</p>
		<p>Источник питания Материал:PC, Цвет:белый.</p>		<p>Code 81036</p>
		<p>кабельные соединения Тип flexible curve. Материал:PC, Цвет:белый.</p>	<p>Finish White</p>	<p>Code 81066</p>
		<p>Заглушка Материал:PC, Цвет:белый.</p>		<p>Code 80999</p>

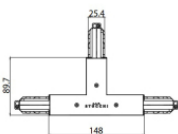


		<p>Трек Длина: 1000mm; Тип трека: Standard. Материал:Алюминий, Цвет:белый, обработки :Окраска.</p>	<table border="1"> <thead> <tr> <th>Finish</th> <th>Code</th> </tr> </thead> <tbody> <tr> <td>White</td> <td>80990</td> </tr> </tbody> </table>	Finish	Code	White	80990
Finish	Code						
White	80990						
		<p>кабельные соединения Тип linear. Материал:PC, Цвет:белый.</p>	<table border="1"> <thead> <tr> <th>Finish</th> <th>Code</th> </tr> </thead> <tbody> <tr> <td>White</td> <td>81039</td> </tr> </tbody> </table>	Finish	Code	White	81039
Finish	Code						
White	81039						
		<p>кабельные соединения Тип linear. Материал:PC, Цвет:белый.</p>	<table border="1"> <thead> <tr> <th>Finish</th> <th>Code</th> </tr> </thead> <tbody> <tr> <td>White</td> <td>81054</td> </tr> </tbody> </table>	Finish	Code	White	81054
Finish	Code						
White	81054						
		<p>кабельные соединения Тип linear. Материал:PC, Цвет:белый.</p>	<table border="1"> <thead> <tr> <th>Finish</th> <th>Code</th> </tr> </thead> <tbody> <tr> <td>White</td> <td>81045</td> </tr> </tbody> </table>	Finish	Code	White	81045
Finish	Code						
White	81045						
		<p>кабельные соединения Тип linear. Материал:PC, Цвет:черный.</p>	<table border="1"> <thead> <tr> <th>Finish</th> <th>Code</th> </tr> </thead> <tbody> <tr> <td>Black</td> <td>81040</td> </tr> </tbody> </table>	Finish	Code	Black	81040
Finish	Code						
Black	81040						
		<p>кабельные соединения Тип linear. Материал:PC, Цвет:белый.</p>	<table border="1"> <thead> <tr> <th>Finish</th> <th>Code</th> </tr> </thead> <tbody> <tr> <td>White</td> <td>81048</td> </tr> </tbody> </table>	Finish	Code	White	81048
Finish	Code						
White	81048						
		<p>кабельные соединения Тип linear. Материал:PC, Цвет:черный.</p>	<table border="1"> <thead> <tr> <th>Finish</th> <th>Code</th> </tr> </thead> <tbody> <tr> <td>Black</td> <td>81049</td> </tr> </tbody> </table>	Finish	Code	Black	81049
Finish	Code						
Black	81049						
		<p>Заглушка Материал:PC, Цвет:черный.</p>	<table border="1"> <thead> <tr> <th>Code</th> </tr> </thead> <tbody> <tr> <td>81000</td> </tr> </tbody> </table>	Code	81000		
Code							
81000							



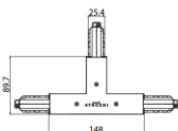
кабельные соединения
Тип linear.
Материал:PC, Цвет:черный.

Finish
Black **Code**
81064



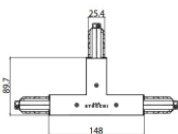
кабельные соединения
Тип linear.
Материал:PC, Цвет:белый.

Finish
White **Code**
81057



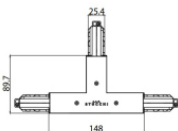
кабельные соединения
Тип linear.
Материал:PC, Цвет:черный.

Finish
Black **Code**
81058



кабельные соединения
Тип linear.
Материал:PC, Цвет:белый.

Finish
White **Code**
81060



кабельные соединения
Тип linear.
Материал:PC, Цвет:черный.

Finish
Black **Code**
81061



Заглушка
Материал:PC, Цвет:белый.

Code
81002



Заглушка
Материал:PC, Цвет:черный.

Code
81003



Центральная розетка
Материал:пластик, Цвет:белый.

Code
81012



		<p>Центральная розетка Материал:пластик, Цвет:черный.</p>	<p>Code 81014</p>
		<p>Центральная розетка Материал:пластик, Цвет:белый.</p>	<p>Code 81013</p>
		<p>кабельные соединения Тип linear. Материал:PC, Цвет:черный.</p>	<p>Finish Black Code 81046</p>
		<p>Подвес Материал:пластик, Цвет:белый.</p>	<p>Code 81021</p>
		<p>Подвес Материал:пластик, Цвет:черный.</p>	<p>Code 81022</p>
		<p>Скоба L=35mm, H=14mm, D=24mm. Материал:Алюминий, Цвет:полированный.</p>	<p>Finish Anod. Al. Code 81086</p>
		<p>Скоба L=35mm, H=14mm, D=24mm. Материал:Алюминий, Цвет:белый, обработки :Окраска.</p>	<p>Finish White Code 81087</p>
		<p>Скоба L=35mm, H=14mm, D=24mm. Материал:Алюминий, Цвет:чёрный, обработки :Окраска.</p>	<p>Finish Black Code 81088</p>



		<p>кабельные соединения Тип linear. Материал:PC, Цвет:белый.</p>	<p>Finish White</p>	<p>Code 81063</p>
		<p>Центральная розетка Материал:пластик, Цвет:черный.</p>		<p>Code 81015</p>
		<p>Проволочная крышка Материал:PC, Цвет:белый.</p>		<p>Code 81075</p>
		<p>Проволочная крышка Материал:PC, Цвет:черный.</p>		<p>Code 81076</p>
		<p>Проволочная крышка Материал:PC, Цвет:черный.</p>		<p>Code 81070</p>
		<p>Трек Длина: 3000mm; Тип трека: Standard. Материал:Алюминий, Цвет:чёрный, обработки :Окраска.</p>	<p>Finish Black</p>	<p>Code 83341</p>
		<p>Трек Длина: 3000mm; Тип трека: Standard. Материал:Алюминий, Цвет:белый, обработки :Окраска.</p>	<p>Finish White</p>	<p>Code 80992</p>
		<p>Трек Длина: 1000mm; Тип трека: Standard. Материал:Алюминий, Цвет:чёрный, обработки :Окраска.</p>	<p>Finish Black</p>	<p>Code 83339</p>



	Инструмент	Code 81005
	кабельные соединения Тип flexible curve. Материал:PC, Цвет:черный.	Finish Black Code 81067
	Проволочная крышка Материал:PC, Цвет:белый.	Code 81069
	Подвес Материал:пластик, Цвет:белый.	Code 81007
	Подвес Материал:пластик, Цвет:черный.	Code 81009
	Подвес Материал:пластик, Цвет:черный.	Code 81008
	Подвес Материал:пластик, Цвет:черный.	Code 81019
	Проволочная крышка Материал:PC, Цвет:белый.	Code 81081



			<p>Code 81093</p>
		<p>Скоба L=180mm, H=24mm, D=20mm. Материал:Алюминий, Цвет:черный RAL 9005, обработки :Окраска.</p>	<p>Finish Black Code 81026</p>
		<p>Источник питания Материал:PC, Цвет:черный.</p>	<p>Code 81037</p>
		<p>Трек Длина: 1000mm; Тип трека: Standard. Материал:Алюминий, Цвет:чёрный, обработки :Окраска.</p>	<p>Finish Black Code 80993</p>
		<p>Проволочная крышка Материал:PC, Цвет:черный.</p>	<p>Code 81082</p>
		<p>Скоба L=180mm, H=24mm, D=20mm. Материал:Алюминий, Цвет:белый RAL 9010, обработки :Окраска.</p>	<p>Finish White Code 81025</p>
		<p>Проволочная крышка Материал:PC, Цвет:белый.</p>	<p>Code 81078</p>
		<p>Подвес Материал:пластик, Цвет:белый.</p>	<p>Code 81018</p>



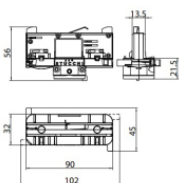
Pound_T | Projectors | Accessories
82228M30

	<p>Проволочная крышка Материал:черный, Цвет:черный.</p>	<p>Code 83250</p>	
	<p>Проволочная крышка Материал:белый.</p>	<p>Code 83249</p>	
		<p>кабельные соединения Тип lineag. Материал:PC, Цвет:черный.</p>	<p>Finish Black Code 81055</p>
		<p>Проволочная крышка Материал:PC, Цвет:белый.</p>	<p>Code 81072</p>
		<p>Скоба L=180mm, H=24mm, D=26mm. Материал:Алюминий, Цвет:анодированный алюминий, обработки :Анодирование.</p>	<p>Finish Code 81024</p>
		<p>Заглушка Материал:белый.</p>	<p>Code 81084</p>
		<p>Проволочная крышка Материал:PC, Цвет:черный.</p>	<p>Code 81079</p>
		<p>Проволочная крышка Материал:PC, Цвет:черный.</p>	<p>Code 81073</p>

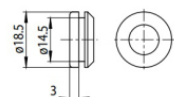


Подвес
Материал:пластик, Цвет:белый.

Code
81006

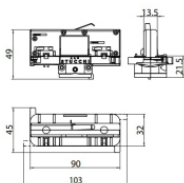


Code
81091

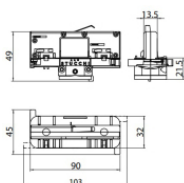


Заглушка
Материал:черный, Цвет:черный.

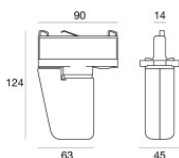
Code
81085



Code
81094



Code
81095



Электронный аксессуар - Контроллер TWIL-DALI для устройств с протоколом DALI, установленных на трехфазной линии.
Место установки: Потолок L=90mm, H=124mm, D=45mm.
Материал:АБС-пластик, Цвет:черный.

Code
C-E700008